

A sua marca *em iluminação.*

G-light[®]

LUMINÁRIAS COMERCIAIS

G-light



Uma das maiores fábricas de iluminação da América-Latina.

Aqui você encontra soluções, inovações e alto desempenho com produtos certificados para iluminação residencial, comercial, industrial e pública, com mais qualidade, economia e eficiência. Operando em mais de 30.000 metros quadrados de instalações, a G-light está há mais de 21 anos no mercado e é uma das maiores fábricas no segmento de iluminação da América-Latina.

Uma estrutura completa, composta por profissionais capacitados, maquinário e sistemas de última geração que resultam em produtos vendedores, distribuição inteligente (CD Feira de Santana- Bahia e Blumenau- Santa Catarina) e serviço pós-venda eficiente. **Tudo isso investido para atender com excelência as necessidades do mercado brasileiro .**



MAIS DE
30.000m²

ÚNICA FÁBRICA DE ILUMINAÇÃO
DO NORTE/NORDESTE DO BRASIL

SEDE: FEIRA DE SANTANA . BA
CD: BLUMENAU . SC / SÃO PAULO



Fábrica LED certificada.
Inovação tecnológica com produtos de alta qualidade e desempenho.

Uma estrutura completa, composta por profissionais capacitados, maquinário e sistemas de última geração que resultam em produtos vendedores, distribuição inteligente (CD Feira de Santana- Bahia e Blumenau- Santa Catarina) e serviço pós-venda eficiente. **Tudo isso investido para atender com excelência as necessidades do mercado brasileiro.**



Fábrica de luminárias.
Melhoria contínua de seus produtos e serviços, agregando tecnologia de ponta em todos os processos.

Sua fábrica de luminárias conta com equipamentos de última geração, garantindo assim a entrega de produtos de qualidade com design moderno e excelência.



Laboratório próprio para o desenvolvimento de produtos e controle de qualidade.

ESFERAS INTEGRADORAS

Com equipamentos para medições elétricas, fotométricas, mecânicas, teste de vida normal e acelerado que garantem a qualidade, segurança e eficiência dos produtos de acordo com as normas.

A equipe técnica da G-light fornece assistência de pré e pós-venda aos clientes e oferece a possibilidade de customização de produtos.



Show Room.

Um espaço feito para conhecer as novidades em iluminação do mercado.

ShowRoom decorativo e luminotécnico para você que quer o melhor em iluminação residencial, comercial, vias públicas e natalino. São mais de 250m² de novidades do mercado de iluminação, projetado por profissionais para profissionais.

Índice de reprodução de cor.

É a capacidade de uma fonte luminosa apresentar com exatidão as cores perceptíveis dos objetos.

Unidade de Medida: R | Símbolo: IRC ou Ra

A partir de um padrão de referência internacional, as cores do objeto submetido a uma fonte luminosa são comparadas com uma tabela para determinar o índice de reprodução de cores em uma escala de 0 a 100, sendo que 100 equivale a reprodução das cores sob luz do sol às 12:00h.

A escolha do IRC para determinado ambiente dependerá das exigências do local. Por exemplo: um IRC 60 é inadequado para uma loja de roupas, porém, é o suficiente para a iluminação de vias públicas.

I.R.C.: 80 a 100

- Testes de cor, floricultura, escritórios, residências, lojas.

I.R.C.: 60 a 79

- Áreas de circulação, escadas, oficinas, ginásios esportivos

I.R.C.: 40 a 59

- Depósitos, postos de gasolina, pátio de montagem

I.R.C.: 20 a 39

- Vias de tráfego, canteiro de obras, estacionamento

Temperatura de cor

Unidade de Medida: Kelvin – K | Símbolo: T

É um critério que classifica em quente (mais amarelada), neutra ou fria (mais branca) a tonalidade de cor da luz emitida por uma fonte luminosa. Essa Classificação refere-se à sensação visual da luz. A temperatura de cor da fonte luminosa não interfere em sua eficiência energética. Essa característica também não tem relação com a emissão de calor da fonte luminosa.



As temperaturas de cores quentes são indicadas quando se deseja uma atmosfera íntima, sociável, pessoal e exclusiva no ambiente. As temperaturas de cores frias são adequadas para ambientes formais onde se deseja estimular a atividade humana, a precisão das ações e destacar aspectos como limpeza e organização. Foram realizados estudos subjetivos que definem a combinação ideal (mais confortável) entre temperatura de cor e nível de iluminância de acordo com a ambientação desejada para o espaço.



Um mix de produtos
com **tecnologia e eficiência.**





Hermética IP65

GARANTIA
6 MESES



Aplicações

- Indicada para ambientes e áreas úmidas, litorâneas e marítimas, frigoríficos, indústrias farmacêuticas, cozinhas industriais, escolares, laboratórios, hospitais, túneis, garagens, etc.

Materiais

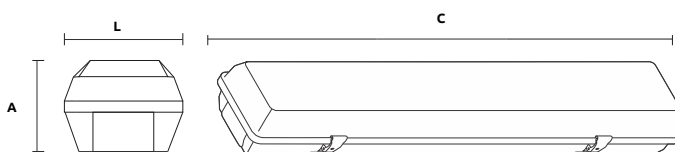
- Difusor prismático em policarbonato ;
- Presilhas de fixação/vedação em aço inox;
- Corpo em ABS na cor cinza claro.

Observações

- Base G13 em policarbonato.

IP65

COD. SAP	REFERÊNCIA	POTÊNCIA MÁXIMA (W)	TENSÃO MÁXIMA (V)	MEDIDAS (mm) C x L x A	LÂMPADAS COMPATIVÉIS	SOQUETE	PESO (Kg)	COD.BARRAS
676.11.0011	LMIP65-2X18-T8C	40	250	665x75x100	16-18-20W FLUOR 9,9W LED	G13	0,73	7898492075551
676.11.0012	LMIP65-2X36-T8C	80	250	1270x75x100	32-36-40W FLUOR 20W LED	G13	1,30	7898492075575





Hermética IP65 LED

LANÇAMENTO

25MIL
HORAS

GARANTIA
1 ANO



Aplicações

- Indicada para ambientes e áreas úmidas, marítimas, frigoríficos, indústrias farmacêuticas, cozinhas industriais, escolares, laboratórios, hospitais, túneis, garagens.

Materiais

- Presilhas de fixação em aço inox;
- Corpo e difusor em policarbonato;
- Cabo PP.

IP65

COD. SAP	REFERÊNCIA	POTÊNCIA MÁXIMA (W)	TENSÃO MÁXIMA (V)	Dimerizável	TEMP. COR (K)	FLUXO LUMINOSO (lm)	EFICIÊNCIA LUMINOSA (lm/W)	MEDIDAS C x L x A (mm)	COD. BAR
676.16.0012	LMIP65LED-18-65-3C	18	100-240	Não	6500	1350	75	600x74x25	7899605537812
676.16.0018	LMIP65LED-36-65-3C	36	100-240	Não	6500	2700	75	1200x74x25	7899605537829



Shop Light LED

25MIL
HORAS

GARANTIA
6 MESES



PROJETO LUMINOTÉCNICO PARA HIPERMERCADO REALIZADO PELA G-LIGHT



***SUPORTE EM CHAPA ZINCADA-OPCIONAL QUANDO FOR FIXADA EM ELETROCALHAS**

Corpo: Chapa de aço carbono de 0,45mm, com pintura eletrostática branca a pó na cor branco.

Refletor: Alumínio anodizado

Suporte: Chapa zincada para fixação em eletrocalhas (*opcional).

Aplicações

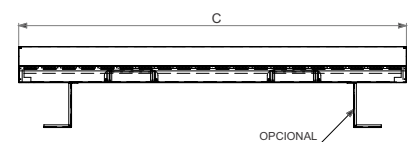
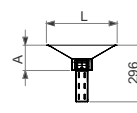
- Galpões comerciais
- Supermercados
- Armazéns

IP20

ÂNGULO - 120°



COD. SAP	REFERÊNCIA	TEMP. COR (K)	COR	POTÊNCIA (W)	MEDIDAS C x L x A (mm)	COD. BAR
--	SHOPLIGHTLED36W-60-3BRC	6000K	BRANCA	36	1051x125x163	--
--	SHOPLIGHTLED72W-60-3BRC	6000K	BRANCA	72	1051x152x172	--
--	SHOPLIGHTLED144W-60-3BRC	6000K	BRANCA	144	2250x155x173	--





Shop Light T8 LED

25MIL
HORAS

GARANTIA
6 MESES



Corpo: Chapa de aço carbono de 0,45mm, com pintura eletrostática branca.

Aplicações

- Galpões comerciais
- Supermercados
- Armazéns
- Estacionamentos
- Indústrias

Diferencial

Todos os modelos de luminárias também podem ser vendidas nas versões:

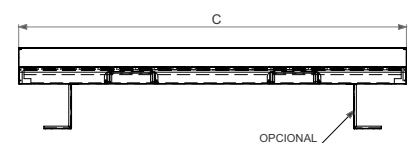
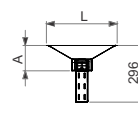
- 1 lâmpada, 2 lâmpadas, 3 lâmpadas ou 4 lâmpadas
- 60, 120 ou 240cm
- para lâmpadas tubulares T5 ou T8 (fluorescentes ou LED)
- com suporte em chapa zincada para eletrocalha
- com refletor interno anodizado

IP20

△ ÂNGULO - 120°



COD. SAP	REFERÊNCIA	LÂMP. W	TEMP. COR (K)	COR	POTÊNCIA (W)	MEDIDAS C x L x A (mm)	COD. BAR
--	SHOPLIGHTT8LED36W-60-3BRC	2x18	6000K	BRANCA	36	1242x157x160	--
--	SHOPLIGHTT8LED72W-60-3BRC	4x18	6000K	BRANCA	72	1242x223x166	--





Slim T8 LED

**25MIL
HORAS****GARANTIA
6 MESES**

Corpo

Corpo produzido em aço-carbono com pintura eletrostática epóxi-poliéster na cor branca e cabeceira plástica injetada (nas opções de 1x9,9W, 1x20W e 1x40W).

Diferencial

Todos os modelos disponíveis nas versões sem lâmpadas.

Aplicação

•Indicado para shoppings, hospitais, indústrias, salas comerciais, ambientes residenciais e escritórios.

Observações

- Não dimerizável;
- Não emite raios UV (Ultravioleta) nem IV (Infravermelho);
- Deve ser instalado em local protegido do calor e da umidade.

**IRC
≥80****FP
≥0,92****IP20**

COD.SAP.	REFERÊNCIA	COR	POTÊNCIA (w)	TENSÃO (V)	TEMP.COR (K)	FLUXO LUMINOSO (lm)	EFICIÊNCIA LUMINOSA (lm/W)	MEDIDAS C x L x A (mm)	COD.BAR.
200.38.0026	SLIMT8-LED-1X9,9-65-3C	BRANCA	1x9,9	100-240	6500	900	90,9	625x38x54	7899605526458
200.38.0030	SLIMT8-LED-1X20-65-3C	BRANCA	1x20	100-240	6500	1860	93	1240x38x54	7899605527585
200.38.0027	SLIMT8-LED-2X9,9-65-3C	BRANCA	2x9,9	100-240	6500	1800	90,9	633x105x51	7899605526465
200.38.0031	SLIMT8-LED-2X20-65-3C	BRANCA	2x20	100-240	6500	3720	93	1240x105x56	7899605528476
200.38.0028	SLIMT8-LED-3X9,9-65-3C	BRANCA	3x9,9	100-240	6500	2700	90,9	633x160x51	7899605526472
200.38.0033	SLIMT8-LED-3X20-65-3C	BRANCA	3x20	100-240	6500	5580	93	1240x160x56	7899605529527
200.38.0029	SLIMT8-LED-4X9,9-65-3C	BRANCA	4x9,9	100-240	6500	3600	90,9	633x215x51	7899605526489
200.38.0032	SLIMT8-LED-4X20-65-3C	BRANCA	4x20	100-240	6500	7440	93	1240x215x56	7899605529664



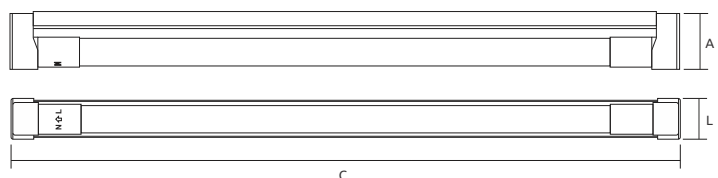
•OPÇÃO COM DUAS LÂMPADAS;



•OPÇÃO COM TRÊS LÂMPADAS;



•OPÇÃO COM QUATRO LÂMPADAS;





Flat SLIM LED

LANÇAMENTO

25MIL
HORASGARANTIA
1 ANO**Diferencial**

Tecnologia LED integrada à luminária.

Aplicação

- Indicado para shoppings, hospitais, indústrias, salas comerciais, ambientes residenciais e escritórios.

Observações

- Não dimerizável;
- Não emite raios UV (Ultravioleta) nem IV (Infravermelho);
- Deve ser instalado em local protegido do calor e da umidade.

IRC
≥70

IP20

COD.SAP.	REFERÊNCIA	COR	POTÊNCIA (W)	TENSÃO (V)	TEMP.COR (K)	FLUXO LUMINOSO (lm)	EFICIÊNCIA LUMINOSA (lm/w)	MEDIDAS C x L x A (mm)	Peso (g)	COD.BAR.
676.25.0006	FLATSLIM-LED-9-1205-65-3C	BRANCA	9	100-240	6500	720	80	300x75x24	89	7899605538574
676.25.0012	FLATSLIM-LED-18-1205-65-3C	BRANCA	18	100-240	6500	1440	80	600x75x24	143	7899605538581
676.25.0018	FLATSLIM-LED-36-1205-65-3C	BRANCA	36	100-240	6500	2880	80	1200x75x24	271	7899605538598



T5 Embutir

Refletor / Aletas

Alumínio anodizado importado de alta pureza 99,85%, com grande controle de emissão luminosa.

Corpo

Chapa de aço carbono com pintura eletrostática branca a pó de alta resistência

Elétrica

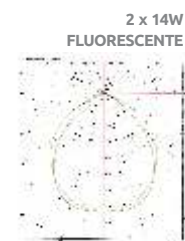
Base G5 com corpo em polipropileno termo-estabilizado com tratamento ANTI-UV, contatos em bronze fosforoso tipo metal-metal com rotor giratório e TOP TEST.

Diferencial

Todos os modelos de luminárias podem ser vendidas nas versões:

- CR/SA (com refletor e sem aletas)
- Com lâmpadas tubulares T5 (fluorescente ou LED)

**GARANTIA
6 MESES**

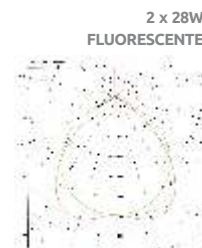


2 x 14W
FLUORESCENTE

2 x 14W 4 x 14W

COD.SAP.	REFERÊNCIA	COR	BASE	POTÊNCIA MÁX. (W)	MEDIDAS C x L x A (mm)	NICHO (mm)	COD.BAR.
200.06.0001	LART5-2X14EBR-AA	BRANCO	G5	2x14	615X275X40	600X225	7898492074226
200.06.0008	LART5-4X14EBR-AA	BRANCO	G5	4x14	615X615X40	600X575	7898492074349

TODAS AS LUMINÁRIAS ACIMA SÃO FORNECIDAS SEM LÂMPADAS

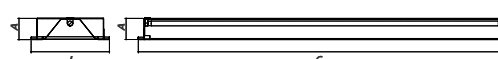


2 x 28W
FLUORESCENTE

1 x 28/54W 2 x 28/54W 4 x 28/54W

COD.SAP.	REFERÊNCIA	COR	BASE	POTÊNCIA MÁX. (W)	MEDIDAS C x L x A (mm)	NICHO (mm)	COD.BAR.
200.06.0065	LART5-1X28EBR-AA	BRANCO	G5	1x54	1243X123X40	1225X100	7898539282263
200.06.0002	LART5-2x28EBR-AA	BRANCO	G5	2x54	1243X257X40	1225X225	7898492074233
200.06.0010	LART5-4X28EBR-AA	BRANCO	G5	4x54	1243X620X40	1225X595	7898492074356

TODAS AS LUMINÁRIAS ACIMA SÃO FORNECIDAS SEM LÂMPADAS





T5 Sobrepôr

Refletor / Aletas

Alumínio anodizado importado de alta pureza 99,85%, com grande controle de emissão luminosa.

Corpo

Chapa de aço carbono com pintura eletrostática branca a pó de alta resistência

Elétrica

Base G5 com corpo em polipropileno termo-estabilizado com tratamento ANTI-UV, contatos em bronze fosforoso tipo metal-metal com rotor giratório e TOP TEST.

Diferencial

Todos os modelos de luminárias podem ser vendidas nas versões:

- CR/SA (com refletor e sem aletas)
- Com lâmpadas tubulares T5 (fluorescente ou LED)

**GARANTIA
6 MESES**



4 x 14W
FLUORESCENTE

2 x 14W 4 x 14W

COD.SAP.	REFERÊNCIA	COR	BASE	POTÊNCIA MÁX. (W)	MEDIDAS C x L x A (mm)	COD.BAR.
200.06.0003	LART5-2X14SBR-AA	BRANCO	G5	2x14	590X220X40	7898492074288
200.06.0143	LART5-4X14SBR-AA	BRANCO	G5	4x14	592X572X40	7898492074400

TODAS AS LUMINÁRIAS ACIMA SÃO FORNECIDAS SEM LÂMPADAS



1 x 28/54W 2 x 28/54W 4 x 28/54W

COD.SAP.	REFERÊNCIA	COR	BASE	POTÊNCIA MÁX. (W)	MEDIDAS C x L x A (mm)	COD.BAR.
200.06.0103	LART5-1X28SBR-AA	BRANCO	G5	1x54	1218x96x40	7898492082887
200.06.0004	LART5-2X28SBR-AA	BRANCO	G5	2x54	1220x220x40	7898492074295
200.06.0011	LART5-4X28SBR-AA	BRANCO	G5	4x54	1220x590x40	7898539281099

TODAS AS LUMINÁRIAS ACIMA SÃO FORNECIDAS SEM LÂMPADAS





T8 Embutir

Refletor / Aletas

Alumínio anodizado importado de alta pureza 99,85%.

Corpo

Chapa de aço carbono com pintura eletrostática na cor branca.

Elétrica

Base G13 com corpo em polipropileno termo-estabilizado com tratamento ANTI-UV, contatos em bronze fosforoso tipo metal-metal com rotor giratório e TOP TEST.

Diferencial

Todos os modelos de luminárias podem ser vendidas nas versões:

- CR/SA (com refletor e sem aletas)
- Com lâmpadas tubulares T8 (fluorescente ou LED)
- Com difusor de acrílico ou PS leitoso

**GARANTIA
6 MESES**



2 x 16W / FLUORESCENTE



4 x 16W / FLUORESCENTE

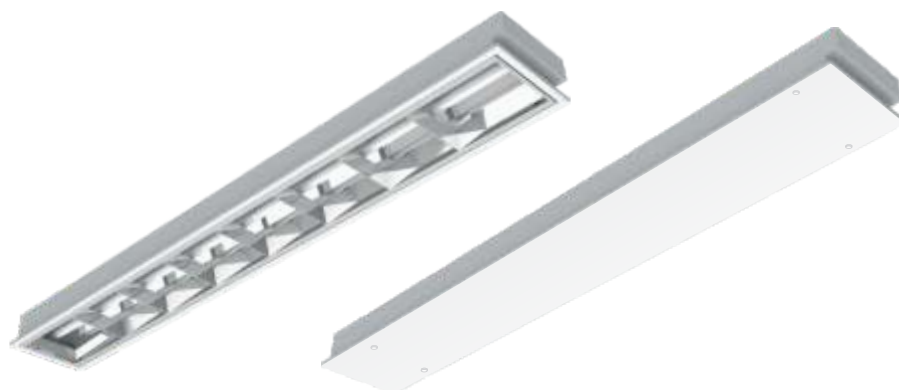
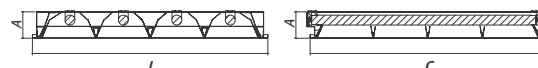


2 x 16/18/20W

4 x 16/18/20W

COD.SAP.	REFERÊNCIA	COR	BASE	POTÊNCIA MÁX. (W)	MEDIDAS C x L x A (mm)	NICHO (mm)	COD.BAR.
200.06.0013	LART8-2X16EBR-AA	BRANCO	G13	2x20	620X297X70	600x280	7898492074448
200.06.0017	LART8-4X16EBR-AA	BRANCO	G13	4x20	620X615X70	636x525	7898492074516

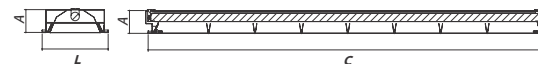
TODAS AS LUMINÁRIAS ACIMA SÃO FORNECIDAS SEM LÂMPADAS



1 x 32/36/40W

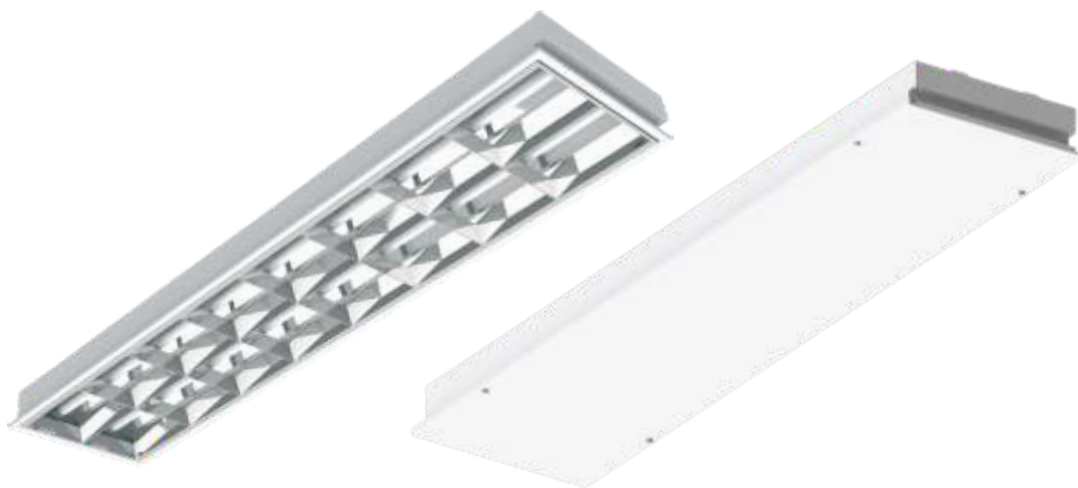
COD.SAP.	REFERÊNCIA	COR	BASE	POTÊNCIA MÁX. (W)	MEDIDAS C x L x A (mm)	NICHO (mm)	COD.BAR.
200.06.0186	LART8-1X32EBR-AA	BRANCO	G13	1x40	1245X205X70	1215X190	7898492081514

TODAS AS LUMINÁRIAS ACIMA SÃO FORNECIDAS SEM LÂMPADAS

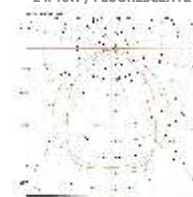




**GARANTIA
6 MESES**



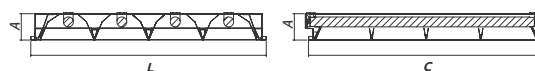
2 x 16W / FLUORESCENTE



2 x 32/36/40W 4 x 32/36/40W

COD.SAP.	REFERÊNCIA	COR	BASE	POTÊNCIA MÁX. (W)	MEDIDAS C x L x A (mm)	NICHO (mm)	COD.BAR.
200.06.0014	LART8-2X32EBR-AA	BRANCO	G13	2x40	1245X297X70	1215x280	7898492074455
200.06.0050	LART8-4X32EBR-AA	BRANCO	G13	4x40	1245X618X70	1215x600	7898492081927

TODAS AS LUMINÁRIAS ACIMA SÃO FORNECIDAS SEM LÂMPADAS





T8 Sobrepor

Refletor / Aletas

Alumínio anodizado importado de alta pureza 99,85%, com grande controle de emissão luminosa.

Corpo

Chapa de aço carbono com pintura eletrostática branca a pó de alta resistência

Elétrica

Base G13 com corpo em polipropileno termo-estabilizado com tratamento ANTI-UV, contatos em bronze fosforoso tipo metal-metal com rotor giratório e TOP TEST.

Diferencial

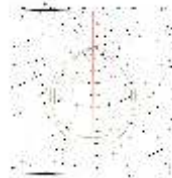
Todos os modelos de luminárias podem ser vendidas nas Versões:

- CR/SA (com refletor e sem aletas)
- Com lâmpadas tubulares T8 (fluorescente ou LED)

**GARANTIA
6 MESES**



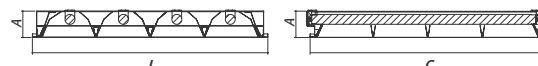
4 x 16W / FLUORESCENTE



2 x 16/18/20W 4 x 16/18/20W

COD.SAP.	REFERÊNCIA	COR	BASE	POTÊNCIA MÁX. (w)	MEDIDAS C x L x A (mm)	COD.BAR.
200.06.0015	LART8-2X16SBR	BRANCO	G13	2x20	636X306X70	7898492074486
200.06.0018	LART8-4X16SBR	BRANCO	G13	4x20	636X630X70	7898492074530

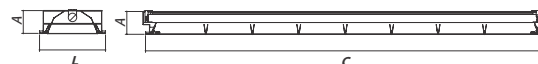
TODAS AS LUMINÁRIAS ACIMA SÃO FORNECIDAS SEM LÂMPADAS



1 x 32/36/40W

COD.SAP.	REFERÊNCIA	COR	BASE	POTÊNCIA MÁX. (w)	MEDIDAS C x L x A (mm)	COD.BAR.
200.06.0183	LART8-1X32SBR-AA	BRANCO	G13	1x40	1245X216X70	7898539280412

TODAS AS LUMINÁRIAS ACIMA SÃO FORNECIDAS SEM LÂMPADAS





Luminária de Emergência LED

GARANTIA
1 ANO



200.22.0010



200.22.0012

Aplicação

- Iluminação de emergência para áreas residenciais, comerciais e industriais.
- Lanterna para uso doméstico, campo e camping.

Observações

- A bateria deve permanecer selada.

Materiais

- Corpo em ABS+PS+PCB na cor branca;
- Bateria de lítio.



COD.SAP.	REFERÊNCIA	COR	POTÊNCIA (W)	TENSÃO (V)	TEMP.COR (K)	FLUXO LUMINOSO (lm)	AUTONOMIA	MEDIDAS (mm) C x L x A	COD.BAR.
200.22.0010	LNE30SMDL-1,5-60-3C	BRANCA	1,5	100-240	6000	máx 100lm min 70lm	2,5 horas 5 horas	220x58x28	7899605520647
200.22.0012	LNE30LED-1,5-60-3C	BRANCA	1,5	100-240	6000	máx 100lm min 70lm	2,5 horas 5 horas	203x57x27	7899605525338
200.22.0011	LNE60LED-3-60-3C	BRANCA	3	100-240	6000	máx 200lm min 90lm	2 horas 3,5 horas	220x58x28	7899605526588



Bloco Autônomo de Emergência LED

GARANTIA
1 ANO



Aplicação

- Iluminação de emergência para grandes áreas, como indústrias, galpões, armazéns, shoppings, garagens etc.

Observações

- A bateria deve permanecer selada.

Materiais

- Corpo em ABS+PS+PCB na cor branca;
- Bateria de íon lítio.



COD.SAP.	REFERÊNCIA	COR	POTÊNCIA (W)	TENSÃO (V)	TEMP.COR (K)	FLUXO LUMINOSO (lm)	AUTONOMIA	MEDIDAS (mm) C x L x A	COD.BAR.
200.22.0020	GL806-LED-5-65-3C	BRANCA	5	100-240	6500	600	6h - um Farol 3h - dois Faróis	275x235x56	7899605535290
200.22.0021	GL806-LED-10-65-3C	BRANCA	10	100-240	6500	1200	6h - um Farol 3h - dois Faróis	275x235x56	7899605535306
200.22.0022	GL806-LED-20-65-3C	BRANCA	20	100-240	6500	2200	6h - um Farol 3h - dois Faróis	275x235x56	7899605535313

Dica:

- O Bloco Autônomo de 600lm é indicado para áreas de 150m²;
- O Bloco Autônomo de 1200lm é indicado para áreas de 250m²;
- O Bloco Autônomo de 2200lm é indicado para áreas de 450m²;



Placa Sinalizadora de Saída - LED

GARANTIA
1 ANO



LANÇAMENTO

Aplicação

- Iluminação de sinalização em situações de emergência para indicar a saída do local.

Materiais

- Corpo em ABS+PS+PCB na cor branca;
- Bateria de íon lítio.

Observações

- A bateria deve permanecer selada.

PLACA DE SINALIZAÇÃO COM ADESIVOS INDICATIVOS



COD.SAP.	REFERÊNCIA	COR LETRA	POTÊNCIA (W)	TENSÃO (V)	TEMP.COR (K)	FLUXO LUMINOSO (lm)	AUTONOMIA	MEDIDAS (mm) C x L x A	COD.BAR.
200.22.0029	GL1824-LED-1-65-BRVD-3C	VERDE	1	100-240	6500	600	1h30min	240x185x20	7899605538529
200.22.0030	GL1824-LED-1-65-BRVM-3C	VERMELHA	1	100-240	6500	600	1h30min	240x185x20	7899605535290



Luminária aletada

25MIL
HORAS

GARANTIA
6 MESES



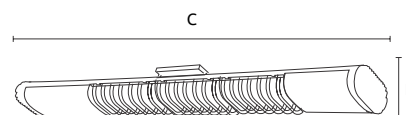
Materials

- Corpo em aço ou alumínio;
- Pintura epoxi na cor branca ou preta;
- Aletas em poliestireno cristal.

Aplicação

- Iluminação para áreas residenciais, comerciais e industriais.

COD. SAP	REFERÊNCIA	COR	TENSÃO	LÂMP. W	BASE	TEMP. COR (K)	MEDIDAS C x L x A (mm)	COD. BAR
200.43.0018	LAT8LED-1X9,9-BR-65-3C	BRANCA	100-240	1X9,9	G13	6500K	660x145x85	7899605525062
200.43.0019	LAT8LED-2X9,9-BR-65-3C	BRANCA	100-240	2X9,9	G13	6500K	660x145x85	7899605525185
200.43.0020	LAT8LED-1X20-BR-65-3C	BRANCA	100-240	1X20	G13	6500K	1260X145X75	7899605527424
200.43.0021	LAT8LED-2X20-BR-65-3C	BRANCA	100-240	2X20	G13	6500K	1260X145X75	7899605527431
200.43.0022	LAT8LED-2X20A-BR-65-3C	BRANCA	100-240	2X20	G13	6500K	1260X145X75	7899605528452
200.43.0023	LAT8LED-1X9,9-BRC-SL	BRANCA	100-240	1X9,9	G13	6500K	660X145X75	7899605531872
200.43.0024	LAT8LED-2X9,9-BRC-SL	BRANCA	100-240	2X9,9	G13	6500K	660X145X75	7899605531889
200.43.0025	LAT8LED-1X20-BRC-SL	BRANCA	100-240	1X20	G13	6500K	1260X145X75	7899605531896
200.43.0026	LAT8LED-2X20-BRC-SL	BRANCA	100-240	2X20	G13	6500K	1260X145X75	7899605531902





Luminária Planus

15MIL
HORAS

GARANTIA
1 ANO



Materials

- Corpo em policarbonato.

Aplicação

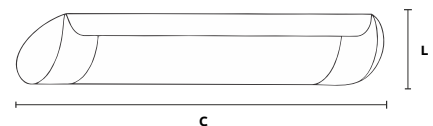
- Indicada para iluminação comercial e residencial.

Observações

- Não dimerizável;
- Não emite raios UV (Ultravioleta) e IV (Infravermelho);
- Para uso interno.



COD.SAP.	REFERÊNCIA	COR	POTÊNCIA (W)	TENSÃO (V)	TEMP.COR (K)	FLUXO LUMINOSO (lm)	EFICIÊNCIA LUMINOSA (lm/W)	IRC	MEDIDAS (mm) C x L x A	COD.BAR.
676.22.0006	PLANUS-LED-60-18-65-3C	BRANCA	18	100-240	6500	1400	77,8	≥70	600x135x46	7899605531728
676.22.0012	PLANUS-LED-120-36-65-3C	BRANCA	36	100-240	6500	2800	77,8	≥70	1200x135x46	7899605531735



Um site completo para você.



Para deixar ainda mais acessível, a G-light disponibiliza em seu site o catálogo para download com informações técnicas complementares e lançamentos de produtos exclusivos.

Acesse: www.glight.com.br

  [glightbrasil](#)



Fábrica / Show Room
Feira de Santana . Bahia
+55 75 2101.7272
glight@glight.com.br

C.D. Santa Catarina
Blumenau . Santa Catarina
+55 47 3325.4214
glight.sul@glight.com.br