

A sua marca **em iluminação.**

**G-light**<sup>®</sup>

*LINHA DE PRODUTOS 2019*

LEDPROJ**ETOS**

# G-light®



MATRIZ FEIRA DE SANTANA . BA

## Uma das maiores fábricas de produtos de iluminação da América Latina.

Aqui você encontra soluções, inovações e alto desempenho com produtos certificados para iluminação residencial, comercial, industrial e pública, com mais qualidade, economia e eficiência. Operando em mais de 30.000 metros quadrados de instalações, a G-light está há mais de 21 anos no mercado e é uma das maiores fábricas no segmento de iluminação da América Latina.

Uma estrutura completa, composta por profissionais capacitados, maquinário e sistemas de última geração que resultam em produtos vendedores, distribuição inteligente (CD Feira de Santana - Bahia e Blumenau - Santa Catarina) e serviço pós-venda eficiente. **Tudo isso investido para atender com excelência as necessidades do mercado brasileiro .**

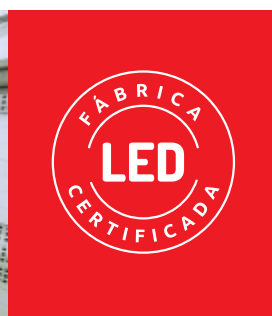


CD: BLUMENAU . SC

G-light - A sua marca em iluminação.



CD: BLUMENAU , SC



FÁBRICA DE LED

**Fábrica LED certificada.**  
Inovação tecnológica com produtos de alta qualidade e desempenho.

A fábrica da G-light tem certificação de lâmpadas LED desde 2017, conforme as portarias do INMETRO. Dessa forma, garante maior segurança, qualidade, eficiência e durabilidade de acordo com as normas nacionais e internacionais, investindo na melhoria contínua de seus produtos e serviços, agregando tecnologia de ponta em todos os processos.



FÁBRICA DE LUMINÁRIAS

**Fábrica de luminárias.**  
Melhoria contínua de seus produtos e serviços, agregando tecnologia de ponta em todos os processos.

Sua fábrica de luminárias conta com equipamentos de última geração, garantindo assim a entrega de produtos de qualidade com design moderno e excelência.



**Laboratório** próprio para o desenvolvimento de produtos e controle de qualidade.



GONIOFOTÔMETRO



ESFERAS INTEGRADORAS



EQUIPE TÉCNICA ESPECIALIZADA

Com equipamentos para medições elétricas, fotométricas, mecânicas, teste de vida normal e acelerado que garantem a qualidade, segurança e eficiência dos produtos de acordo com as normas.

A equipe técnica da G-light fornece assistência de pré e pós-venda aos clientes e oferece a possibilidade de customização de produtos.



SHOW ROOM - LÂMPADAS E LUMINÁRIAS



SHOW ROOM - LED PROJETOS

## Show Room.

Um espaço feito para conhecer as novidades em iluminação do mercado.

Show Room decorativo e luminotécnico para você que quer o melhor em iluminação residencial, comercial, vias públicas e natalino. São mais de 250m<sup>2</sup> de novidades do mercado de iluminação, projetado por profissionais para profissionais.



## Índice de reprodução de cor.

É a capacidade de uma fonte luminosa apresentar com exatidão as cores perceptíveis dos objetos.

### ÍNDICE DE REPRODUÇÃO DE COR: IRC

A partir de um padrão de referência internacional, as cores do objeto submetido a uma fonte luminosa são comparadas com uma tabela para determinar o índice de reprodução de cores em uma escala de 0 a 100, sendo que 100 equivale a reprodução das cores sob luz do sol às 12:00h.

A escolha do IRC para determinado ambiente dependerá das exigências do local. Por exemplo: um IRC 60 é inadequado para uma loja de roupas, porém, é o suficiente para a iluminação de vias públicas.

#### IRC: 80 a 100

- Testes de cor, floricultura, escritórios, residências, lojas.

#### IRC: 60 a 79

- Áreas de circulação, escadas, oficinas, ginásios esportivos, fábricas.

#### IRC: 40 a 59

- Depósitos, postos de gasolina, pátio de montagem.

#### IRC.: 20 a 39

- Vias de tráfego, canteiro de obras, estacionamento.

## Temperatura de cor

### Unidade de Medida: Kelvin - K

É um critério que classifica em quente (mais amarelada), neutra ou fria (mais branca) a tonalidade de cor da luz emitida por uma fonte luminosa. Essa classificação refere-se à sensação visual da luz. A temperatura de cor da fonte luminosa não interfere em sua eficiência energética. Essa característica também não tem relação com a emissão de calor da fonte luminosa.



As temperaturas de cores quentes são indicadas quando se deseja uma atmosfera íntima, sociável, pessoal e exclusiva no ambiente. As temperaturas de cores frias são adequadas para ambientes formais onde se deseja estimular a atividade humana, a precisão das ações e destacar aspectos como limpeza e organização. Foram realizados estudos subjetivos que definem a combinação ideal (mais confortável) entre temperatura de cor e nível de iluminância de acordo com a ambientação desejada para o espaço.

## >> GL216

30W

• 8 - 9

---

50W

• 11 - 12

---

80W

• 13 - 14

---

100W

• 16 - 16

---

120W

• 18 - 19

---

150W

• 20 - 21

---

180W

• 22 - 23

## >> Túnel Light

GL616 150W

• 25 - 26

## >> Posto de Combustível

Modular DC LED

50 - 100W | 90° - 150°

• 28 - 29

## >> Refletor

Refletor Profissional 90°

• 31 - 32

---

Refletor GT440

• 34 - 35

---

Refletor Modular DC LED

• 37 - 38

## >> High Bay

High Bay Modular DC LED

• 40 - 41

---

High Bay AC LED

• 43 - 44

---

High Bay UFO

• 45 - 46

## >> Low Bay

100W - Embutir | Sobrepor

• 47 - 48

## >> Back Light

Embutir | Sobrepor

• 49 - 50

## >> Painele Slim LED

Quadrado

• 51 - 52

---

Retangular

• 53

## >> Street Light

40W

- 54 - 55

## >> Projetor

F3-18 e Controlador DMX

- 56

---

GLF3 e Controlador DMX

- 57

---

GLD5

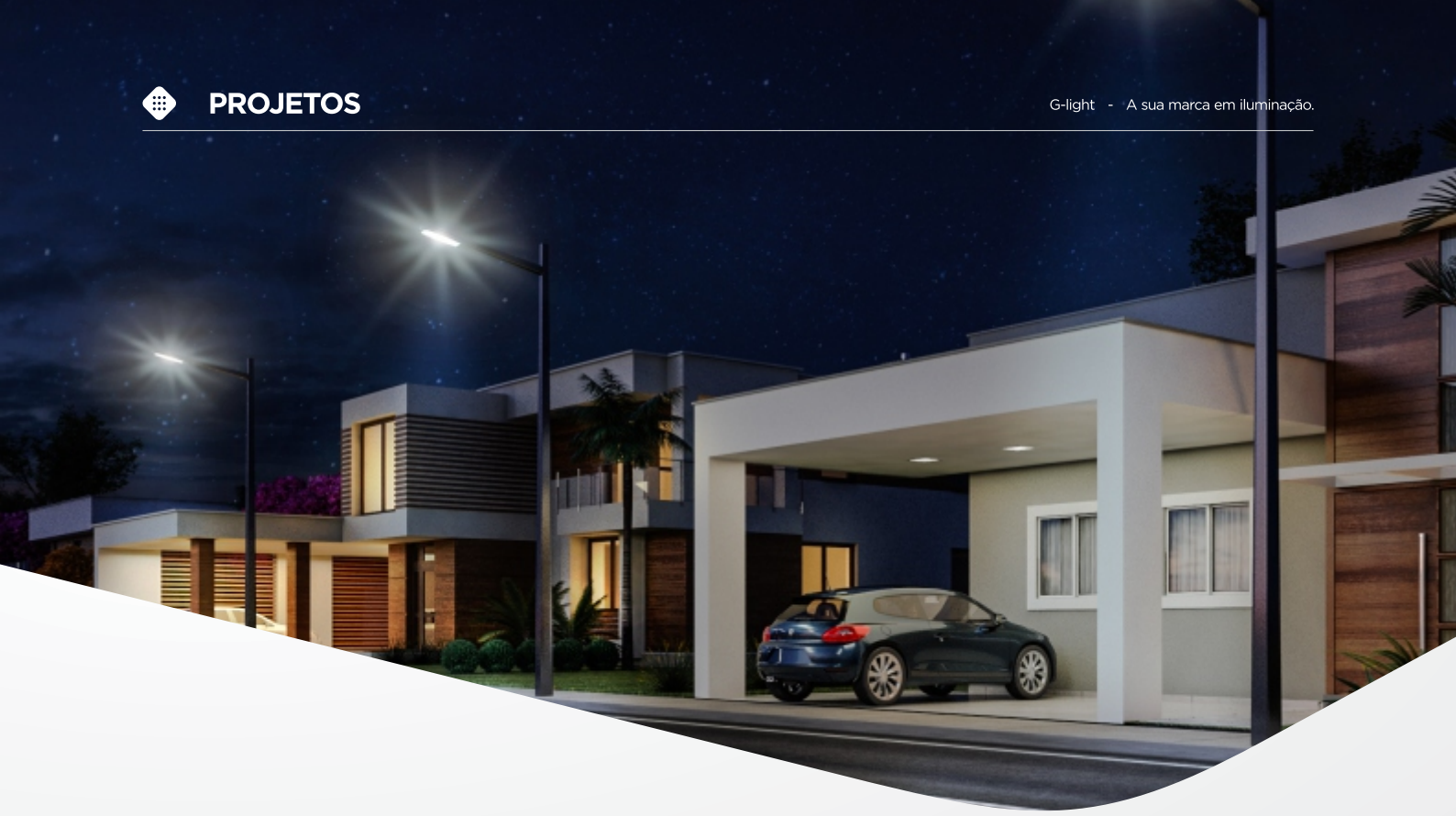
- 58

---

JRH2-9

- 59





**GL216**  
**30W**

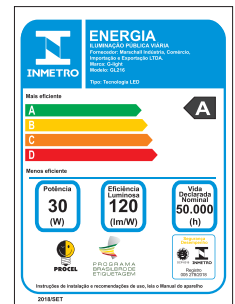




# GL216 30W

50 MIL HORAS

GARANTIA 5 ANOS



### Aplicações 30W

- Vias de conexão, vias de acesso residencial e vias de tráfego importante, passeios de bairros residenciais, passeios de avenidas, praças e áreas de lazer.

### Características

- Chip LED Samsung (L70 ≥54 mil horas);
- Corpo em alumínio com aletas nos dois lados da luminária que garante uma excelente dissipação de calor e evita o acúmulo de água da chuva e poeira;
- Atende aos requisitos da portaria INMETRO 20/2017.

### Materiais

- Corpo em alumínio injetado;
- Lente em PMMA (Polimetilmetacrilato).

### Observações

- Produto não dimerizável;
- Pode ser utilizado com fotocélula;
- Não emite raios UV (ultravioleta) nem IV (infravermelho).

As luminárias GL216 podem ser ajustadas em até 5° através dos próprios parafusos de fixação. Para ajustes maiores que 5°, a G-Light pode fornecer - **sob encomenda** - um adaptador de inclinação.



IRC ≥70

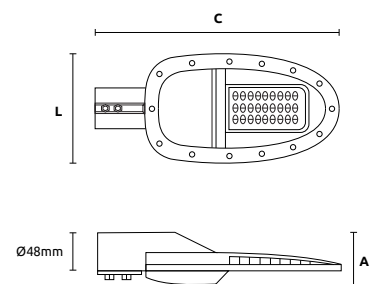
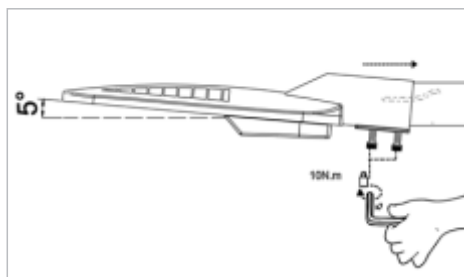
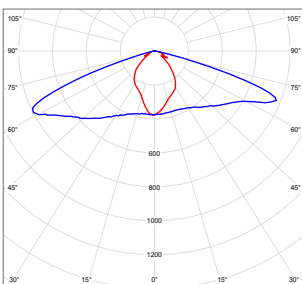
FP ≥0,97

IP66

IK09

△ ÂNGULO - 140°

CÓD. SAP	REFERÊNCIA	POTÊNCIA (W)	FLUXO LUMINOSO (lm)	EFICIÊNCIA LUMINOSA (lm/W)	TEMP. COR (K)	TENSÃO (V)	MEDIDAS (mm) C x L x A	PESO (kg)	DPS (kV)	DISTORÇÃO HARMÔNICA TOTAL (THD)	TEMPERATURA DE OPERAÇÃO (°C)	CÓD. BARRAS
200.65.0006	GL216-LED-140-30-50-3C	30	3600	120	5000	100-240	359x161x78	1,40	4	<10%	-5 ~ 50	7899605529336



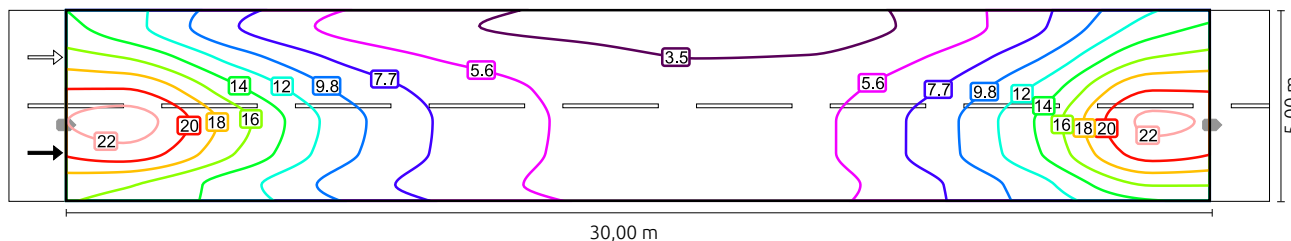


## Análise Técnica - GL216 30W

Simulação de performance técnica da luminária utilizando software adequado de projeção:



### Potência luminosa horizontal

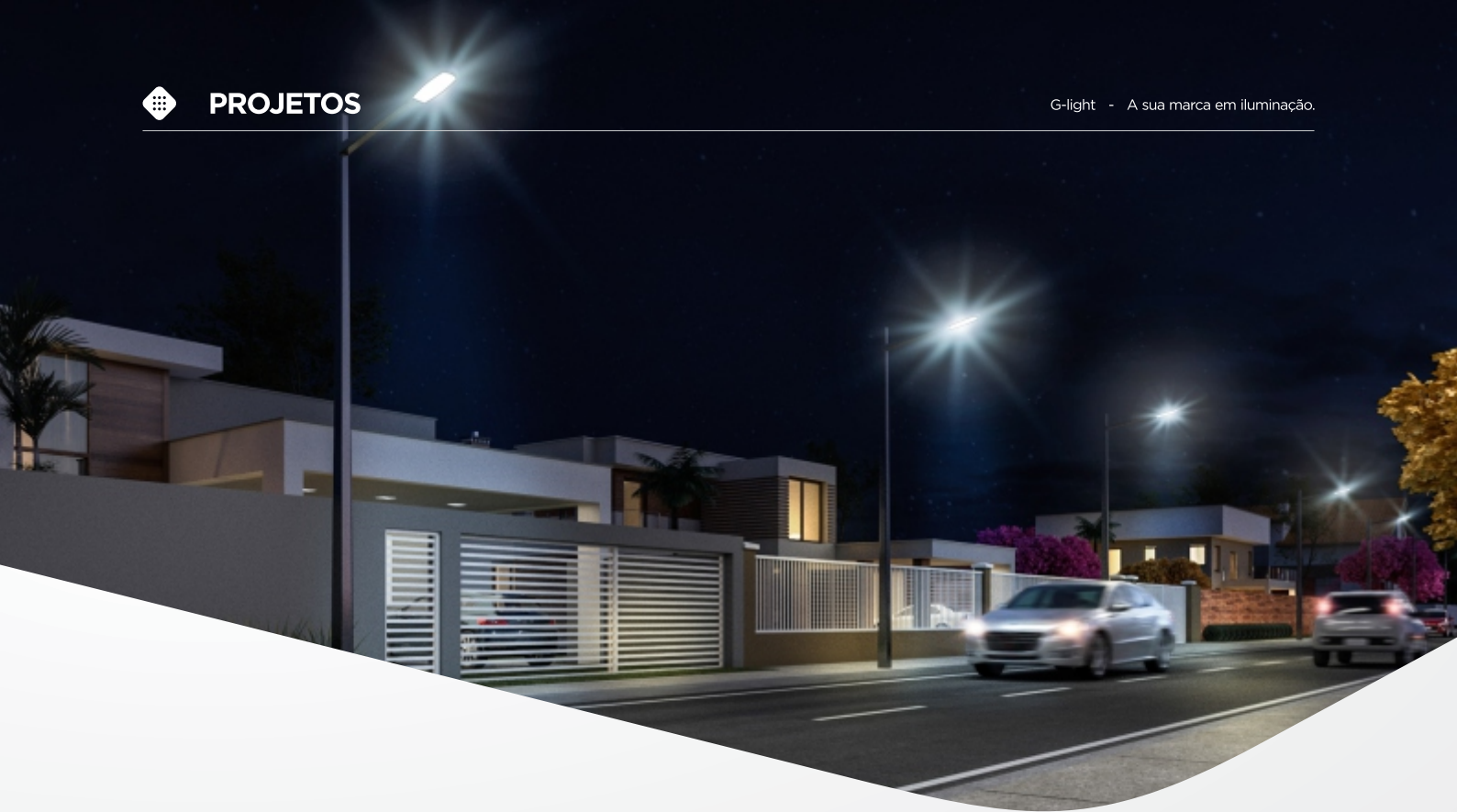


- Iluminância horizontal média fornecida: **10 lx**;
- Iluminância horizontal média recomendada na NBR 5101:2012;
- **Vias de Trânsito Locais** - Volume de tráfego leve: 5 lx - Volume de tráfego médio: 10 lx;
- **Vias de Trânsito Coletoras** - Volume de tráfego leve: 10 lx.

**Altura de Poste: 6 m**  
**Largura da Via: 5 m**  
**Distância entre Postes: 30 a 35m**







**GL216**  
**50W / 80W**



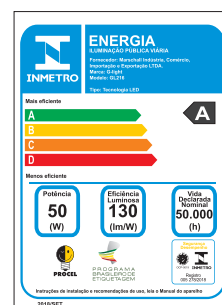


# GL216

## 50W

50 MIL HORAS

GARANTIA 5 ANOS



### Aplicações

- Vias de conexão, vias de acesso residencial e vias de tráfego importante, vias radiais e urbanas de interligação entre bairros com tráfego elevado de pedestres.

### Características

- Chip LED Samsung (L70 ≥54 mil horas);
- Corpo em alumínio com aletas nos dois lados da luminária que garante uma excelente dissipação de calor e evita o acúmulo de água da chuva e poeira;
- Atende aos requisitos da portaria INMETRO 20/2017.

### Materiais

- Corpo em alumínio injetado;
- Lente em PMMA (Polimetilmetacrilato).

### Observações

- Produto não dimerizável;
- Pode ser utilizado com fotocélula;
- Não emite raios UV (ultravioleta) nem IV (infravermelho).

As luminárias GL216 podem ser ajustadas em até 5° através dos próprios parafusos de fixação. Para ajustes maiores que 5°, a G-Light pode fornecer - **sob encomenda** - um adaptador de inclinação.



IRC  
≥70

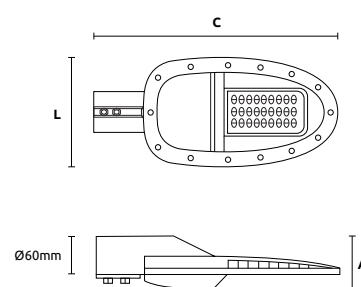
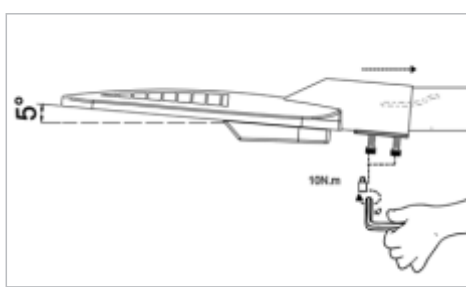
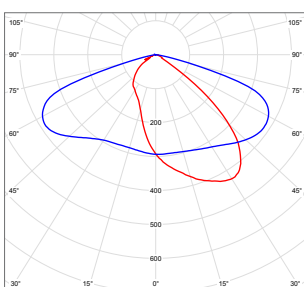
FP  
≥0,97

IP66

IK09

△ ÂNGULO - 140°

CÓD. SAP	REFERÊNCIA	POTÊNCIA (W)	FLUXO LUMINOSO (lm)	EFICIÊNCIA LUMINOSA (lm/W)	TEMP. COR (K)	TENSÃO (V)	MEDIDAS (mm) C x L x A	PESO (kg)	DPS (kV)	DISTORÇÃO HARMÔNICA TOTAL (THD)	TEMPERATURA DE OPERAÇÃO (°C)	CÓD. BARRAS
200.65.0018	GL216-LED-140-50-50-3C	50	6500	130	5000	100-240	484x209x96	2,85	6	<10%	-5 ~ 50	7899605527974



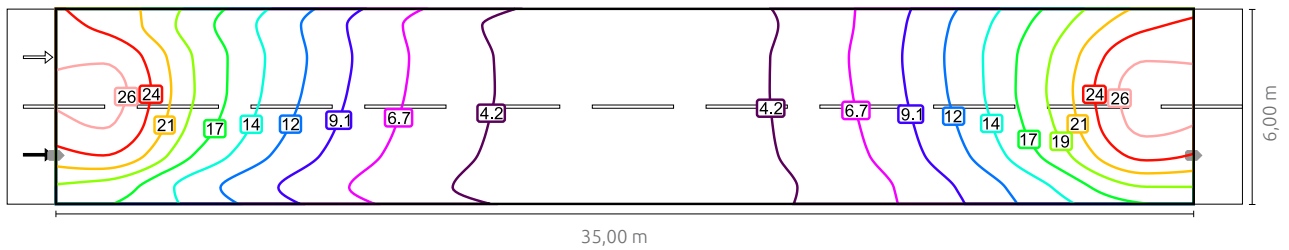


### Análise Técnica - GL216 50W

Simulação de performance técnica da luminária utilizando software adequado de projeção:



#### Potência luminosa horizontal



- Iluminância horizontal média fornecida: **11,2 lx**;
- Iluminância horizontal média recomendada na NBR 5101:2012;
- **Vias de Trânsito Locais** - Volume de tráfego leve: 5 lx - Volume de tráfego médio: 10 lx;
- **Vias de Trânsito Coletoras** - Volume de tráfego leve: 10 lx.

**Altura de Poste: 6 m**  
**Largura da Via: 6 m**  
**Distância entre Postes: 35 m**



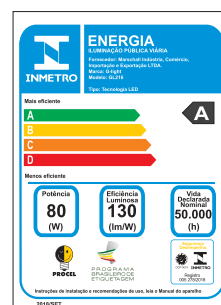




# GL216 80W

50 MIL HORAS

GARANTIA 5 ANOS



### Aplicações

- Vias de conexão, vias de acesso residencial e vias de tráfego importante, vias radiais e urbanas de interligação entre bairros com tráfego elevado de pedestres.

### Características

- Chip LED Samsung (L70 ≥54 mil horas);
- Corpo em alumínio com aletas nos dois lados da luminária que garante uma excelente dissipação de calor e evita o acúmulo de água da chuva e poeira;
- Atende aos requisitos da portaria INMETRO 20/2017.

### Materiais

- Corpo em alumínio injetado;
- Lente em PMMA (Polimetilmetacrilato).

### Observações

- Produto não dimerizável;
- Pode ser utilizado com fotocélula;
- Não emite raios UV (ultravioleta) nem IV (infravermelho).

As luminárias GL216 podem ser ajustadas em até 5° através dos próprios parafusos de fixação. Para ajustes maiores que 5°, a G-Light pode fornecer - **sob encomenda** - um adaptador de inclinação.



IRC  
≥70

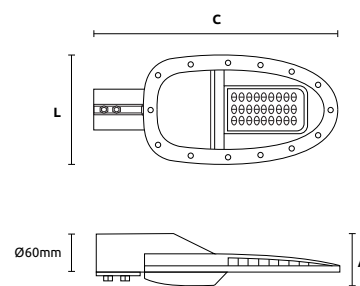
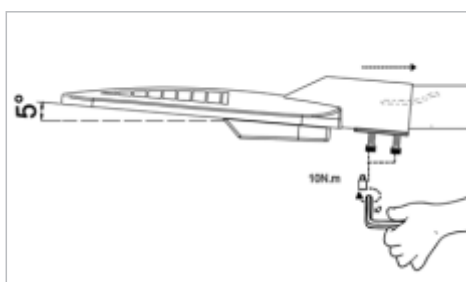
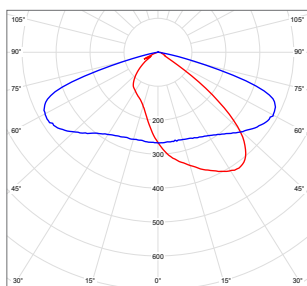
FP  
≥0,97

IP66

IK09

△ ÂNGULO - 140°

CÓD. SAP	REFERÊNCIA	POTÊNCIA (W)	FLUXO LUMINOSO (lm)	EFICIÊNCIA LUMINOSA (lm/W)	TEMP. COR (K)	TENSÃO (V)	MEDIDAS (mm) C x L x A	PESO (kg)	DPS (kV)	DISTORÇÃO HARMÔNICA TOTAL (THD)	TEMPERATURA DE OPERAÇÃO (°C)	CÓD. BARRAS
200.65.0030	GL216-LED-140-80-50-3C	80	10400	130	5000	100-240	484x209x96	2,85	6	<10%	-5 ~ 50	7899605527981



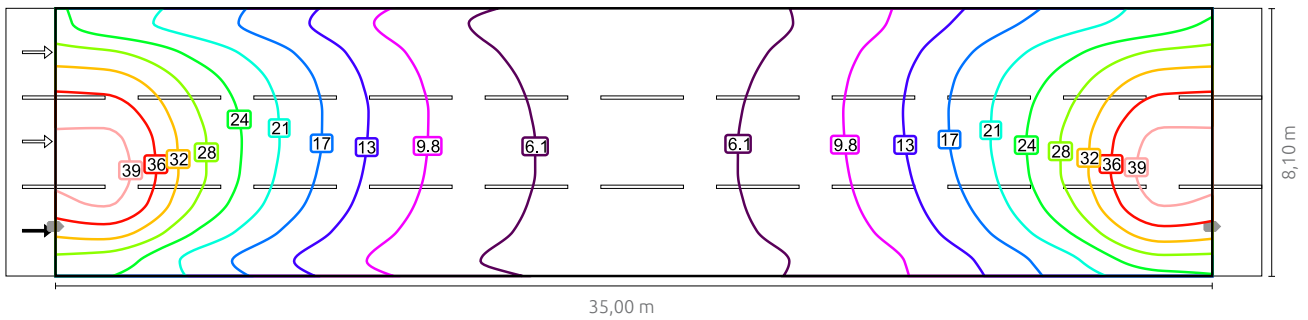


### Análise Técnica - GL216 80W

Simulação de performance técnica da luminária utilizando software adequado de projeção:



#### Potência luminosa horizontal



- Iluminância horizontal média fornecida: **16,4 lx**;
- Iluminância horizontal média recomendada na NBR 5101:2012;
- **Vias de Trânsito Locais** - Volume de tráfego leve: 5 lx - Volume de tráfego médio: 10 lx;
- **Vias de Trânsito Coletoras** - Volume de tráfego leve: 10 lx - Volume de tráfego médio: 15lx.

**Altura de Poste: 7 m**  
**Largura da Via: 8,10 m**  
**Distância entre Postes: 35 m**

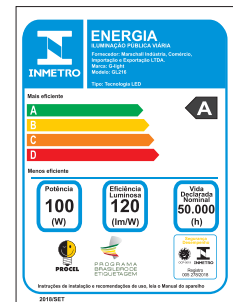




# GL216 100W

50 MIL HORAS

GARANTIA 5 ANOS



### Aplicações

- Vias de conexão, vias de acesso residencial e vias de tráfego importante, vias radiais e urbanas de interligação entre bairros com tráfego elevado de pedestres.

### Características

- Chip LED Samsung (L70 ≥54 mil horas);
- Corpo em alumínio com aletas nos dois lados da luminária que garante uma excelente dissipação de calor e evita o acúmulo de água da chuva e poeira;
- Atende aos requisitos da portaria INMETRO 20/2017.

### Materiais

- Corpo em alumínio injetado;
- Lente em PMMA (Polimetilmetacrilato).

### Observações

- Produto não dimerizável;
- Pode ser utilizado com fotocélula;
- Não emite raios UV (ultravioleta) nem IV (infravermelho).

As luminárias GL216 podem ser ajustadas em até 5° através dos próprios parafusos de fixação. Para ajustes maiores que 5°, a G-Light pode fornecer - **sob encomenda** - um adaptador de inclinação.



IRC  
≥70

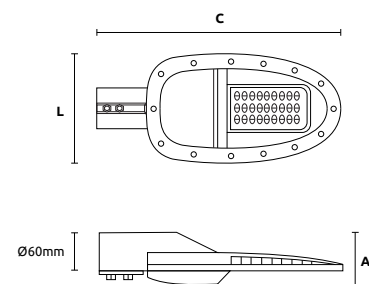
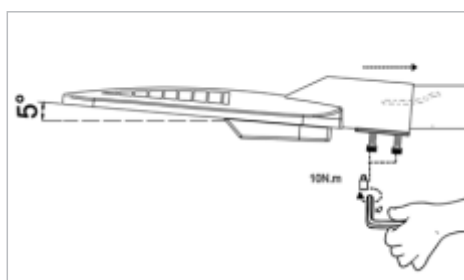
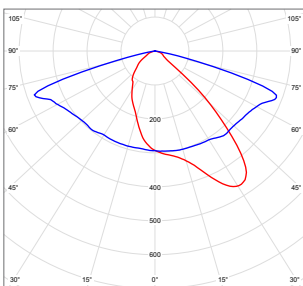
FP  
≥0,97

IP66

IK09

△ ÂNGULO - 140°

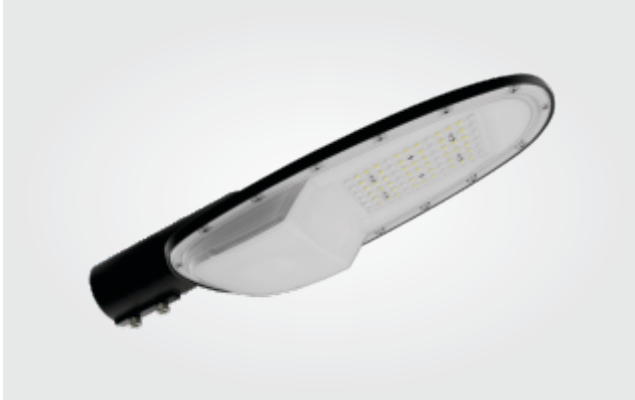
CÓD. SAP	REFERÊNCIA	POTÊNCIA (W)	FLUXO LUMINOSO (lm)	EFICIÊNCIA LUMINOSA (lm/W)	TEMP. COR (K)	TENSÃO (V)	MEDIDAS (mm) C x L x A	PESO (kg)	DPS (kV)	DISTORÇÃO HARMÔNICA TOTAL (THD)	TEMPERATURA DE OPERAÇÃO (°C)	CÓD. BARRAS
200.65.0036	GL216-LED-140-100-50-3C	100	12000	120	5000	100-240	520x238x106	4,1	6	<10%	-5 ~ 50	7899605534354



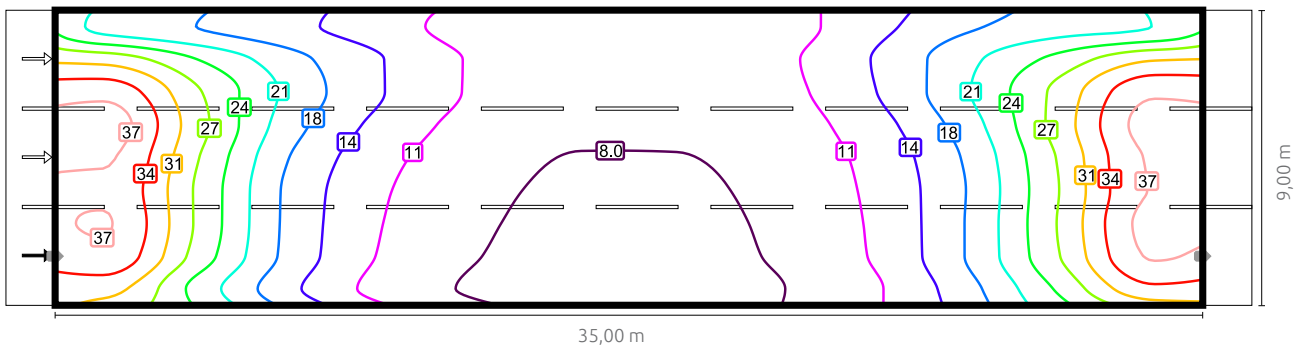


### Análise Técnica - GL216 100W

Simulação de performance técnica da luminária utilizando software adequado de projeção:



#### Potência luminosa horizontal

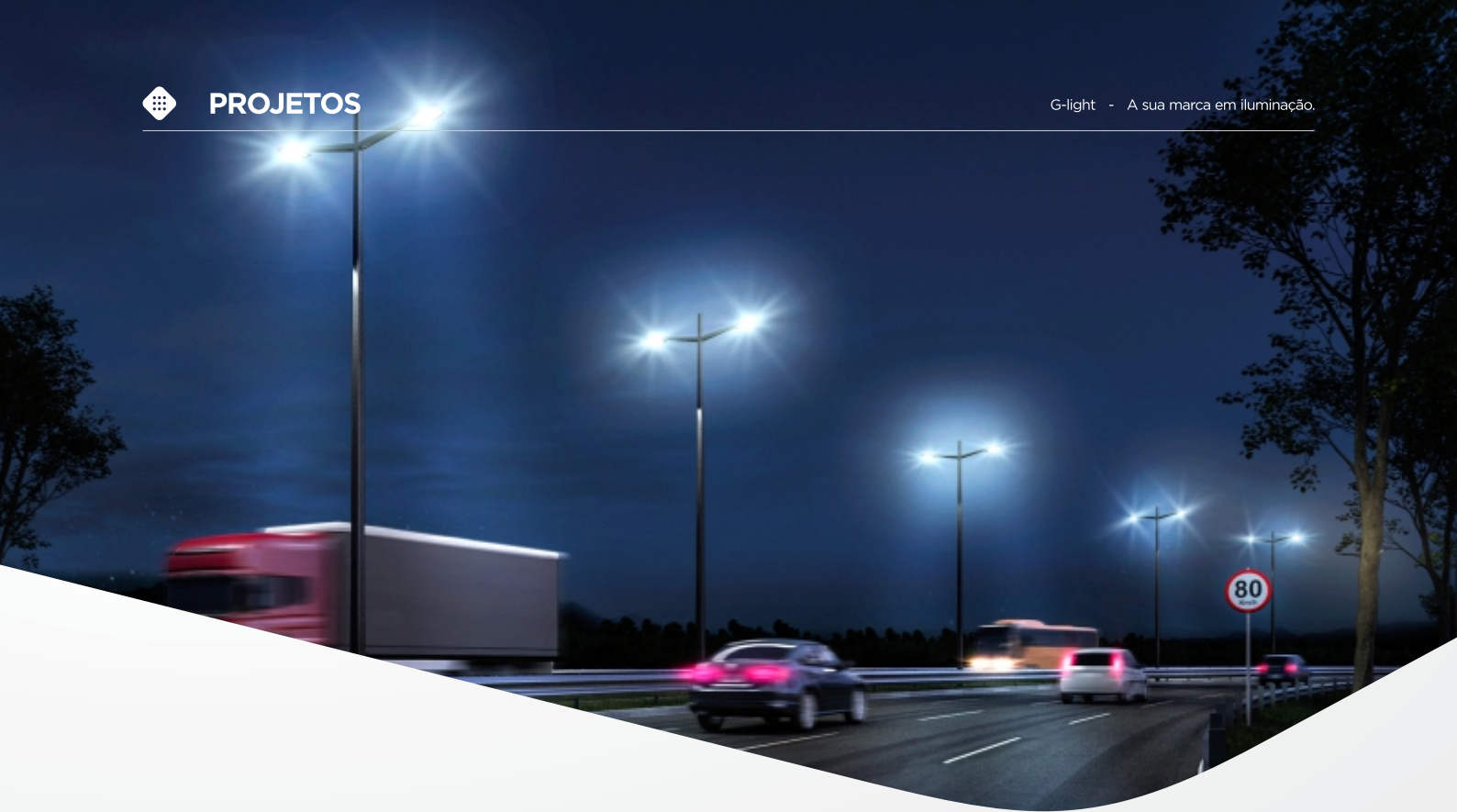


- Iluminância horizontal média fornecida: **17,8 lx**;
- Iluminância horizontal média recomendada na NBR 5101:2012;
- **Vias de Trânsito Locais** - Volume de tráfego leve: 5 lx - Volume de tráfego médio: 10 lx;
- **Vias de Trânsito Coletoras** - Volume de tráfego leve: 10 lx - Volume de tráfego médio: 15lx.

**Altura de Poste: 8 m**  
**Largura da Via: 9 m**  
**Distância entre Postes: 35 m**







**GL216**  
**120W / 150W / 180W**



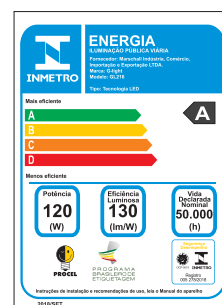


# GL216

## 120W

50 MIL HORAS

GARANTIA 5 ANOS



### Aplicações

- Vias de mão dupla com cruzamentos e travessias de pedestres eventuais em pontos bem definidos, vias rurais de mão dupla com separação por canteiro ou obstáculo e vias de trânsito rápido em geral.

### Características

- Chip LED Samsung (L70 ≥54 mil horas);
- Corpo em alumínio com aletas nos dois lados da luminária que garante uma excelente dissipação de calor e evita o acúmulo de água da chuva e poeira;
- Atende aos requisitos da portaria INMETRO 20/2017.

### Materiais

- Corpo em alumínio injetado;
- Lente em PMMA (Polimetilmetacrilato).

### Observações

- Produto não dimerizável;
- Pode ser utilizado com fotocélula;
- Não emite raios UV (ultravioleta) nem IV (infravermelho).

As luminárias GL216 podem ser ajustadas em até 5° através dos próprios parafusos de fixação. Para ajustes maiores que 5°, a G-Light pode fornecer - **sob encomenda** - um adaptador de inclinação.



IRC ≥70

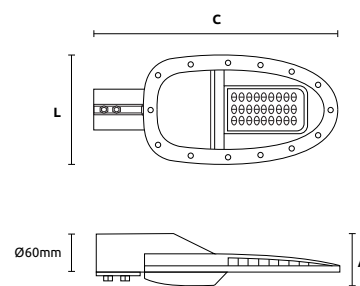
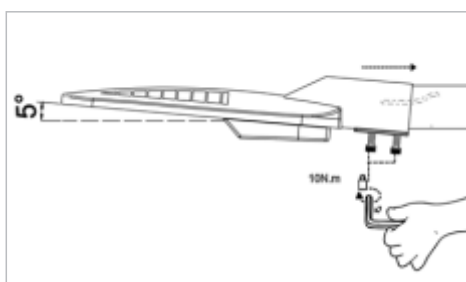
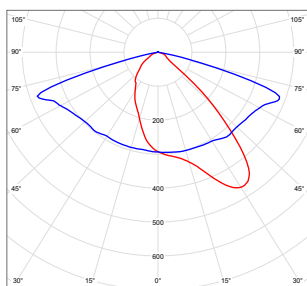
FP ≥0,97

IP66

IK09

△ ÂNGULO - 140°

CÓD. SAP	REFERÊNCIA	POTÊNCIA (W)	FLUXO LUMINOSO (lm)	EFICIÊNCIA LUMINOSA (lm/W)	TEMP. COR (K)	TENSÃO (V)	MEDIDAS (mm) C x L x A	PESO (kg)	DPS (kV)	DISTORÇÃO HARMÔNICA TOTAL (THD)	TEMPERATURA DE OPERAÇÃO (°C)	CÓD. BARRAS
200.65.0042	GL216-LED-140-120-50-3C	120	15600	130	5000	100-240	520x238x106	4,1	6	<10%	-5 ~ 50	7899605529343



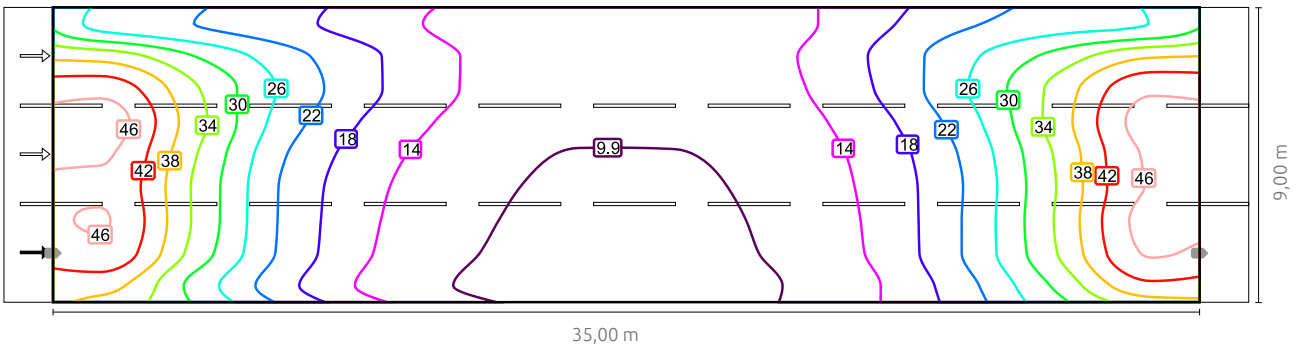


### Análise Técnica - GL216 120W

Simulação de performance técnica da luminária utilizando software adequado de projeção:



#### Potência luminosa horizontal



Iluminância horizontal média fornecida: **22,2 lx**;  
 Iluminância horizontal média recomendada na NBR 5101:2012;  
**Vias de Trânsito Locais** - Volume de tráfego médio: **10 lx** ;  
**Vias de Trânsito Coletoras** - Volume de tráfego Intenso: **20 lx**;  
**Vias de Trânsito Arteriais** - Volume de tráfego médio: **20 lx**;  
**Vias de Trânsito Rápido** - Volume de tráfego médio: **20 lx**.

**Altura de Poste: 8 m**  
**Largura da Via: 9 m**  
**Distância entre Postes: 35 m**

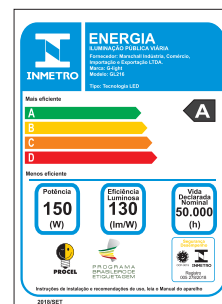




# GL216 150W

50 MIL HORAS

GARANTIA 5 ANOS



### Aplicações

- Vias de mão dupla com cruzamentos e travessias de pedestres eventuais em pontos bem definidos, vias rurais de mão dupla com separação por canteiro ou obstáculo e vias de trânsito rápido em geral.

### Características

- Chip LED Samsung (L70 ≥54 mil horas);
- Corpo em alumínio com aletas nos dois lados da luminária que garante uma excelente dissipação de calor e evita o acúmulo de água da chuva e poeira;
- Atende aos requisitos da portaria INMETRO 20/2017.

### Materiais

- Corpo em alumínio injetado;
- Lente em PMMA (Polimetilmetacrilato).

### Observações

- Produto não dimerizável;
- Pode ser utilizado com fotocélula;
- Não emite raios UV (ultravioleta) nem IV (infravermelho).

As luminárias GL216 podem ser ajustadas em até 5° através dos próprios parafusos de fixação. Para ajustes maiores que 5°, a G-Light pode fornecer - **sob encomenda** - um adaptador de inclinação.



IRC ≥70

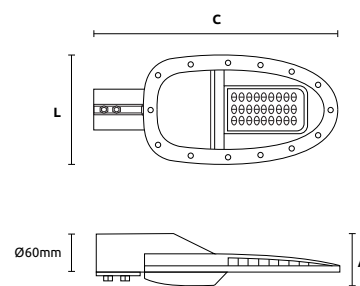
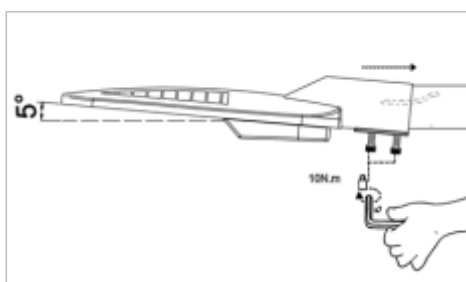
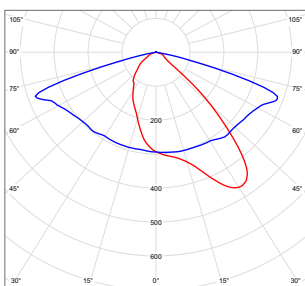
FP ≥0,97

IP66

IK09

△ ÂNGULO - 140°

CÓD. SAP	REFERÊNCIA	POTÊNCIA (W)	FLUXO LUMINOSO (lm)	EFICIÊNCIA LUMINOSA (lm/W)	TEMP. COR (K)	TENSÃO (V)	MEDIDAS (mm) C x L x A	PESO (kg)	DPS (kV)	DISTORÇÃO HARMÔNICA TOTAL (THD)	TEMPERATURA DE OPERAÇÃO (°C)	CÓD. BARRAS
200.65.0054	GL216-LED-140-150-50-3C	150	19500	130	5000	100-240	520x238x106	4,1	6	<10%	-5 ~ 50	7899605529350





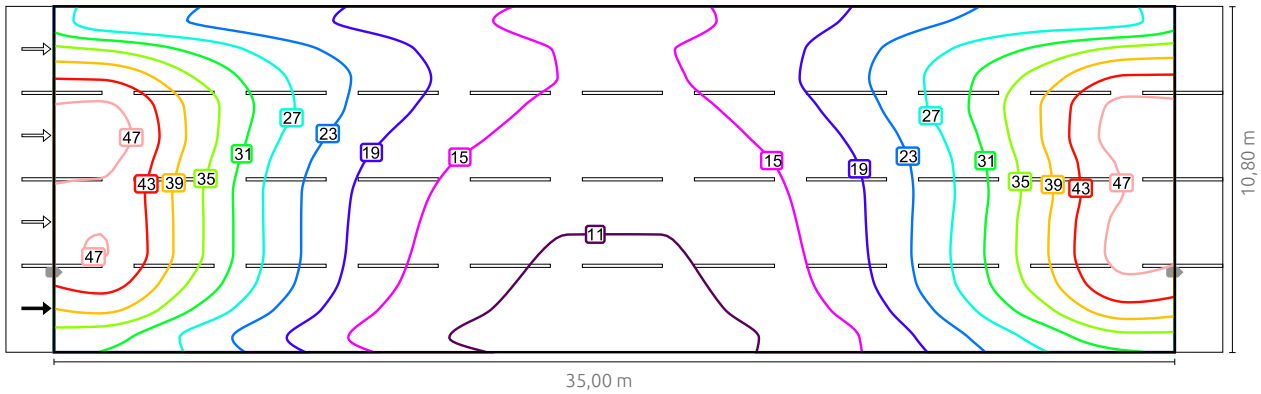


### Análise Técnica - GL216 / 150W

Simulação de performance técnica da luminária utilizando software adequado de projeção:

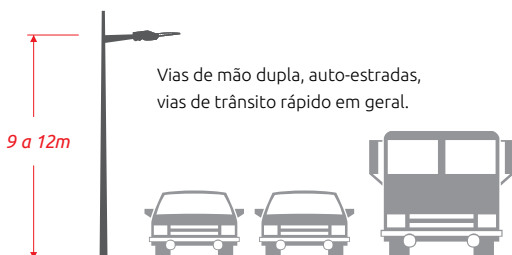


#### Potência luminosa horizontal



Iluminância horizontal média fornecida: **24,3 lx**;  
 Iluminância horizontal média recomendada na NBR 5101:2012;  
**Vias de Trânsito Locais** - Volume de tráfego médio: **10 lx**;  
**Vias de Trânsito Coletoras** - Volume de tráfego Intenso: **20 lx**;  
**Vias de Trânsito Arteriais** - Volume de tráfego médio: **20 lx**;  
**Vias de Trânsito Rápido** - Volume de tráfego médio: **20 lx**.

**Altura de Poste: 9 m**  
**Largura da Via: 10,80 m**  
**Distância entre Postes: 35 m**



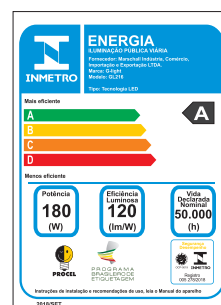


# GL216

## 180W

50 MIL HORAS

GARANTIA 5 ANOS



### Aplicações

- Vias de mão dupla com cruzamentos e travessias de pedestres eventuais em pontos bem definidos, vias rurais de mão dupla com separação por canteiro ou obstáculo e vias de trânsito rápido em geral.

### Características

- Chip LED Samsung (L70 ≥54 mil horas);
- Corpo em alumínio com aletas nos dois lados da luminária que garante uma excelente dissipação de calor e evita o acúmulo de água da chuva e poeira;
- Atende aos requisitos da portaria INMETRO 20/2017.

### Materiais

- Corpo em alumínio injetado;
- Lente em PMMA (Polimetilmetacrilato).

### Observações

- Produto não dimerizável;
- Pode ser utilizado com fotocélula;
- Não emite raios UV (ultravioleta) nem IV (infravermelho).

As luminárias GL216 podem ser ajustadas em até 5° através dos próprios parafusos de fixação. Para ajustes maiores que 5°, a G-Light pode fornecer - **sob encomenda** - um adaptador de inclinação.



IRC  
≥70

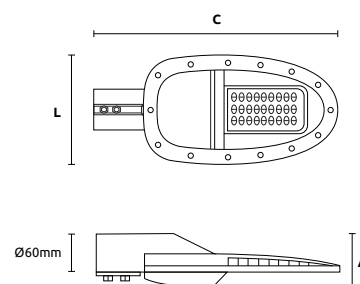
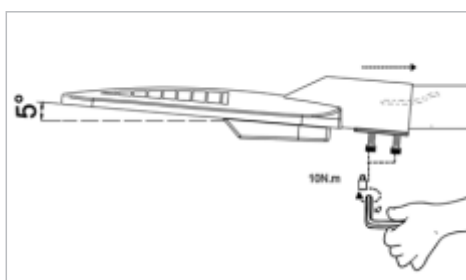
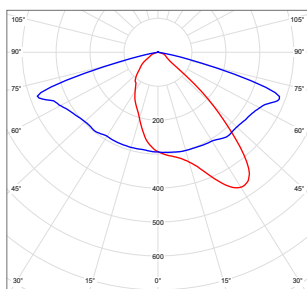
FP  
≥0,97

IP66

IK09

△ ÂNGULO - 140°

CÓD. SAP	REFERÊNCIA	POTÊNCIA (W)	FLUXO LUMINOSO (lm)	EFICIÊNCIA LUMINOSA (lm/W)	TEMP. COR (K)	TENSÃO (V)	MEDIDAS (mm) C x L x A	PESO (kg)	DPS (kV)	DISTORÇÃO HARMÔNICA TOTAL (THD)	TEMPERATURA DE OPERAÇÃO (°C)	CÓD. BARRAS
200.65.0066	GL216-LED-140-180-50-2C	180	21600	120	5000	200-240	520x238x106	4,1	6	<10%	-5 ~ 50	7899605534477



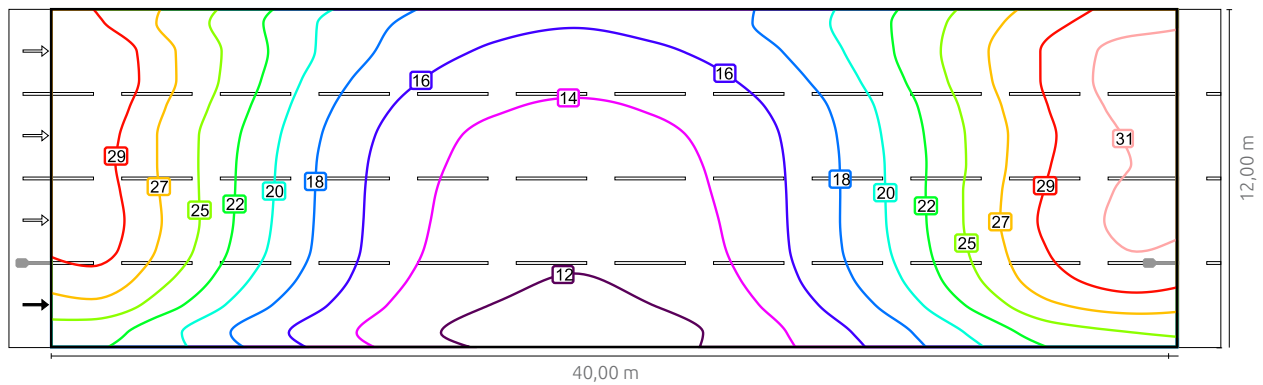


### Análise Técnica - GL216 180W

Simulação de performance técnica da luminária utilizando software adequado de projeção:



#### Potência luminosa horizontal



Iluminância horizontal média fornecida: **23,5 lx**;  
 Iluminância horizontal média recomendada na NBR 5101:2012;  
**Vias de Trânsito Locais** - Volume de tráfego médio: **10 lx** ;  
**Vias de Trânsito Coletoras** - Volume de tráfego Intenso: **20 lx** ;  
**Vias de Trânsito Arteriais** - Volume de tráfego médio: **20 lx** ;  
**Vias de Trânsito Rápido** - Volume de tráfego médio: **20 lx** .

**Altura de Poste: 12 m**  
**Largura da Via: 12 m**  
**Distância entre Postes: 40 m**





**GL616**





# GL616

## 150W

50 MIL HORAS

GARANTIA 5 ANOS



### Aplicações

- Túneis para vias de conexão.

### Características

- Chip LED AC e driver integrado no módulo;
- Excelente dissipação de calor;
- Design slim e leve;
- Ângulo de posição da luminária ajustável.

### Materiais

- Corpo e dissipador em alumínio;
- Tampas laterais em plástico injetado na cor amarela;
- Alça de fixação em aço carbono;
- Módulos de 50W.

### Observações

- Produto não dimerizável;
- Não emite raios UV (ultravioleta) nem IV (infravermelho).

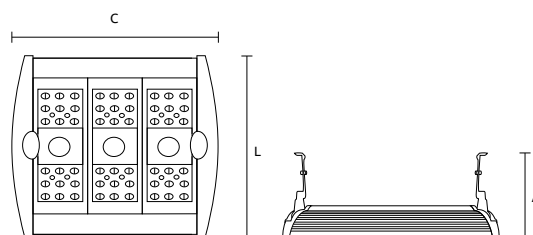
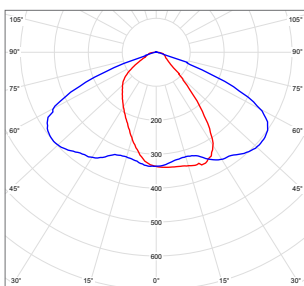
IRC  $\geq 70$

FP  $\geq 0,95$

IP65

ÂNGULO - 140°

CÓD. SAP	REFERÊNCIA	POTÊNCIA (W)	FLUXO LUMINOSO (lm)	EFICIÊNCIA LUMINOSA (lm/W)	TEMP. COR (K)	TENSÃO (V)	CORRENTE (A)	MEDIDAS (mm) C x L x A	PESO (kg)	TEMPERATURA DE OPERAÇÃO (°C)	CÓD. BARRAS
676.24.0014	GL616-LED-140-150-57-2C	150	13500	90	5700	198-242	0,70	487x280x154	5,3	-30 ~ 45	7899605533241

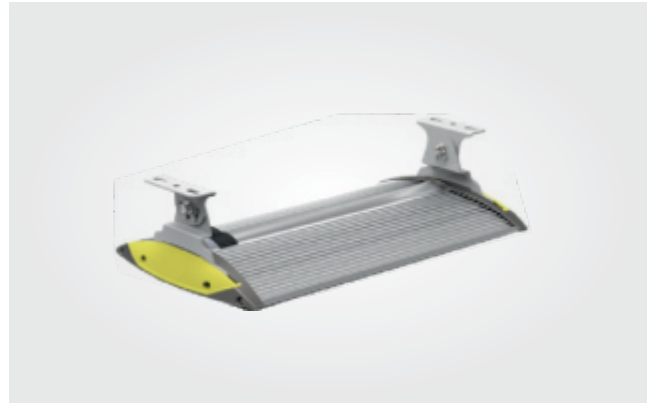
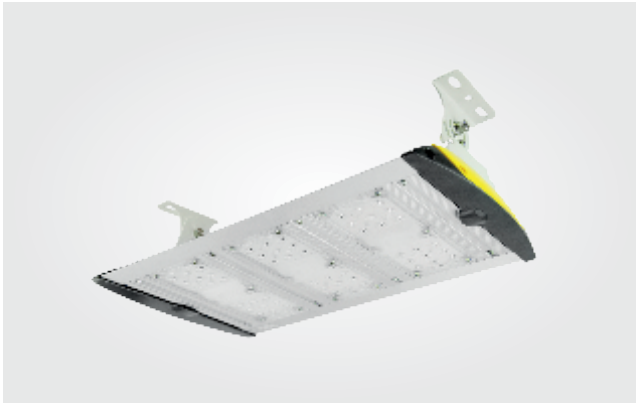




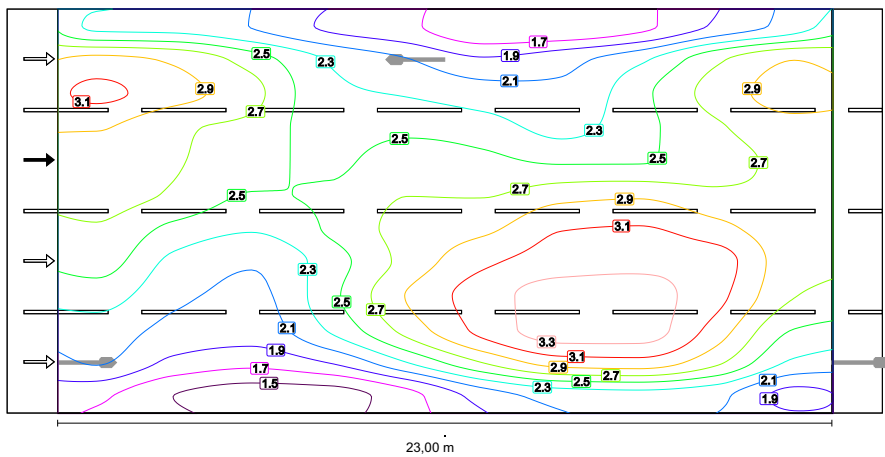


### Análise Técnica - GL616 150W

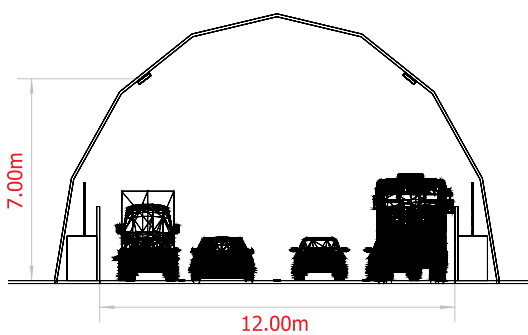
Simulação de performance técnica da luminária utilizando software adequado de projeção:



#### Densidade de luminância com pista seca (cd/m<sup>2</sup>)



NBR 5181:2013 - Sistemas de iluminação de túneis — Requisitos - Pág 27 - 8.6 Iluminação noturna do túnel - A luminância do piso em toda a extensão do túnel unidirecional, para o período noturno, deve ser no mínimo de 2,5 cd/m<sup>2</sup>.





## Posto de Combustível

**G-light**



# Posto de Combustível Modular DC LED

**LED  
50 MIL  
HORAS**

**GARANTIA  
3 OU  
5 ANOS**

2 OPÇÕES DE DRIVERS COM  
GARANTIA DE 3 OU 5 ANOS



### Aplicações

- Postos de combustíveis.

### Materiais

- Chip LED SEOUL;
- Módulos LED DC 50W com dissipador de calor em alumínio injetado;
- Corpo e alça fabricados em alumínio pintado com tinta epóxi branca;
- Parafusos em aço inoxidável.

### Características

- Alça fixa;
- Formato pode ser customizado de acordo com o projeto;
- LED - 170lm/W.

### Observações

- Produto não dimerizável;
- Não emite raios UV (ultravioleta) nem IV (infravermelho).

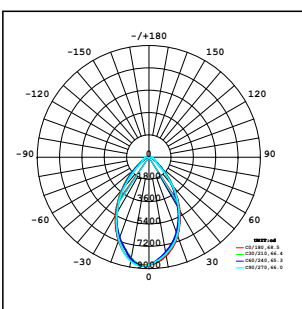
IRC  
≥80

FP  
≥0,95

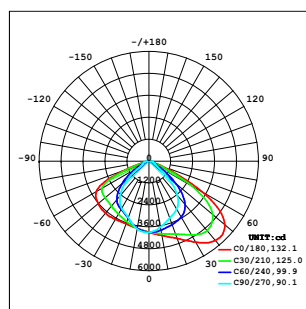
IP66

△ **ÂNGULO - 90°**    △ **ÂNGULO - 150°**

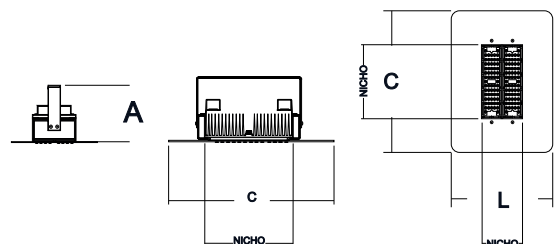
CÓD. SAP	REFERÊNCIA	POTÊNCIA (W)	FLUXO LUMINOSO (lm)	EFICIÊNCIA LUMINOSA (lm/W)	TEMP. COR (K)	TENSÃO (V)	CORRENTE (A)	MEDIDAS (mm) C x L x A	NICHO (mm)	PESO (kg)	TEMPERATURA DE OPERAÇÃO (°C)	CÓD. BARRAS
△ 200.42.0005	LPMLLED-A-DC-90-1X50-50-3C	50	7500	150	5000	100-240	127V - 0,40A   220V - 0,23A	370X170X145	325X130	1,5	-10-40	7899605530448
200.42.0007	LPMLLED-A-DC-90-2X50-50-3C	100	15000	150	5000	100-240	127V - 0,81A   220V - 0,48A	500X450X145	325X220	4,5	-10-40	7899605530462
△ 200.42.0006	LPMLLED-A-DC-150-1X50-50-3C	50	7500	150	5000	100-240	127V - 0,40A   220V - 0,23A	370X170X145	325X130	1,5	-10-40	7899605530455
△ 200.42.0008	LPMLLED-A-DC-150-2X50-50-3C	100	15000	150	5000	100-240	127V - 0,81A   220V - 0,48A	500X450X145	325X220	4,5	-10-40	7899605530479



△ **ÂNGULO - 90°  
100W**



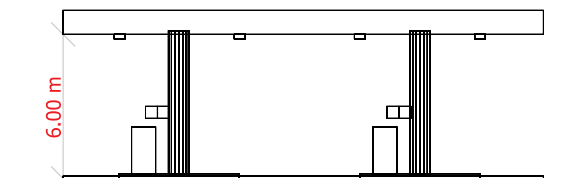
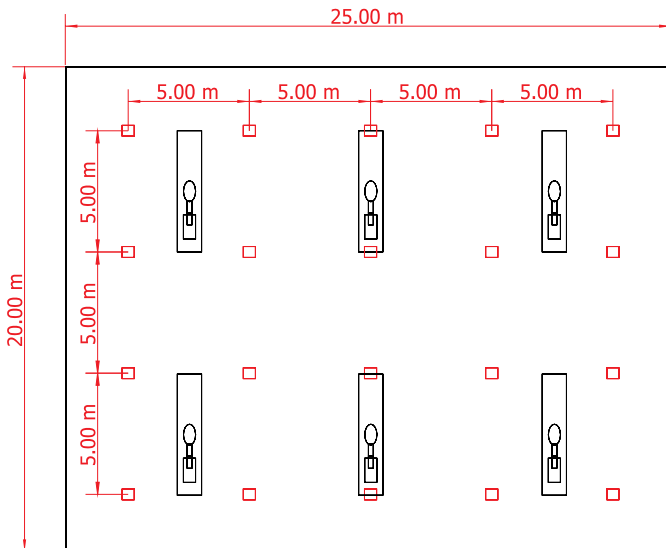
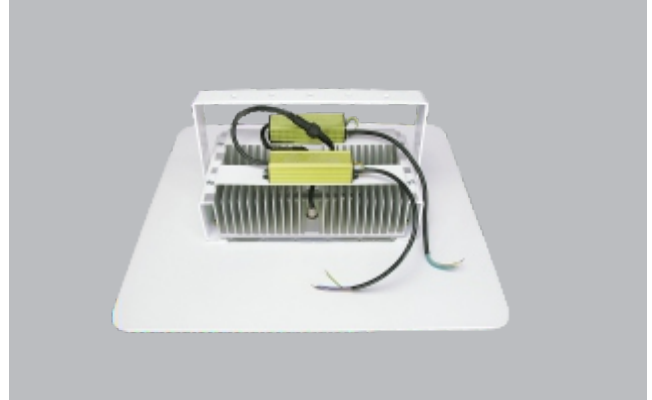
△ **ÂNGULO - 150°  
100W**

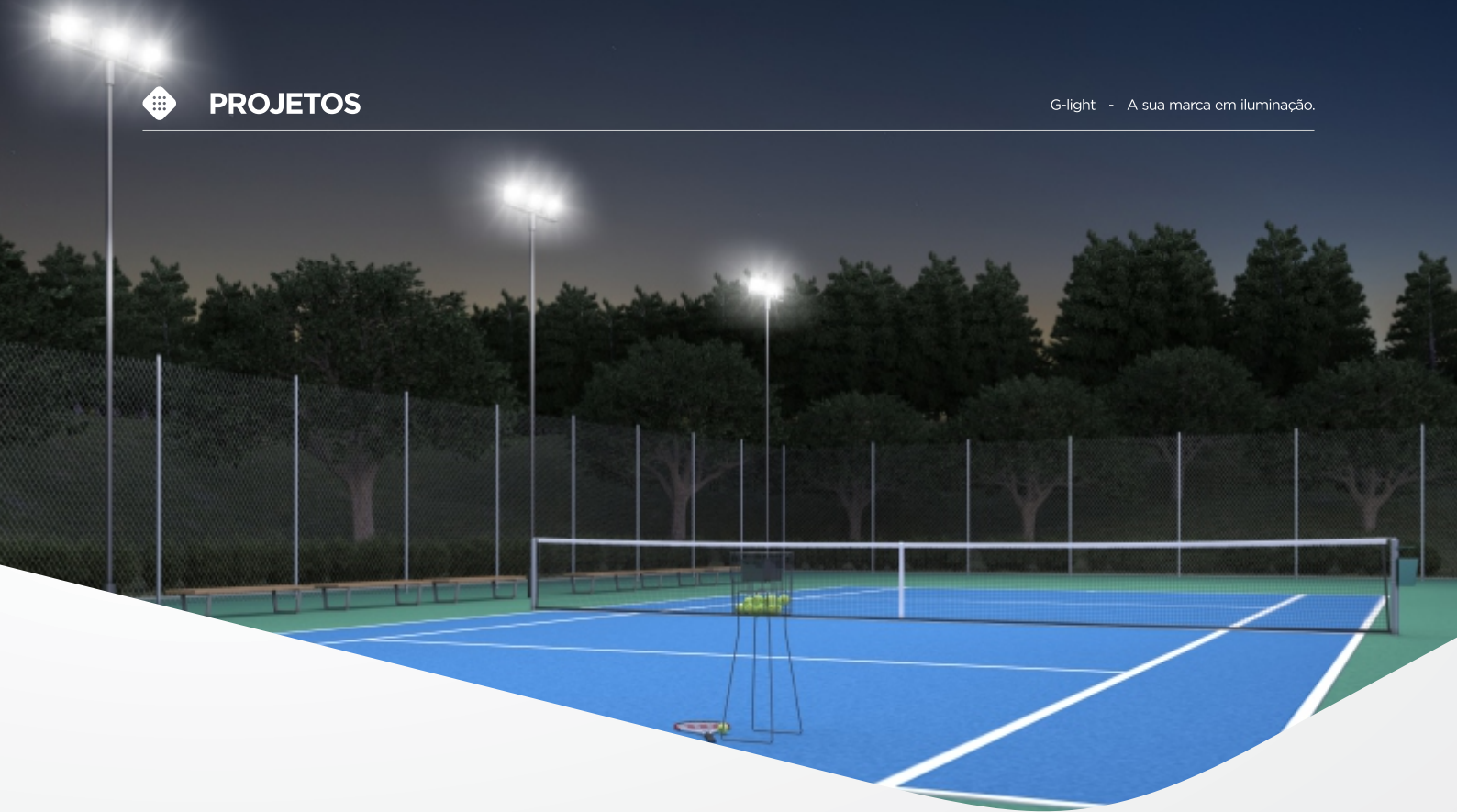




## Análise Técnica - Posto de Combustível Modular DC LED

Simulação de performance técnica da luminária utilizando software adequado de projeção:





**Refletor Profissional**  
Ângulo • 90°

**G-light**

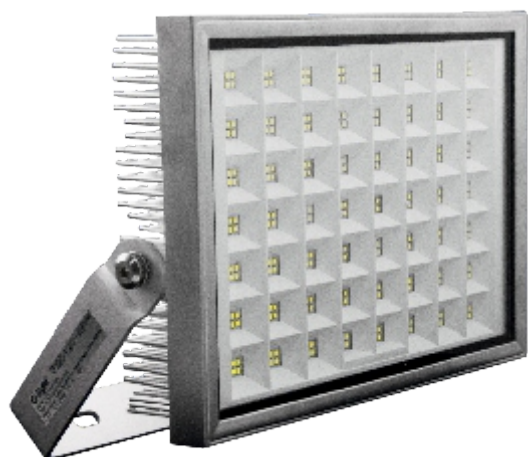




## Refletor Profissional 90°

35 MIL  
HORAS

GARANTIA  
3 ANOS



### Aplicações

- Quadras poliesportivas, fachadas, minicampos e estacionamentos.

### Características

- Chip LED AC e driver integrado no módulo;
- Fácil instalação;
- Design compacto e resistente;
- Projetado para melhor dissipação do calor.

### Materiais

- Corpo e alça produzido em alumínio injetado;
- Difusor em vidro temperado.

### Observações

- Produto não dimerizável;
- Não emite raios UV (ultravioleta) nem IV (infravermelho).

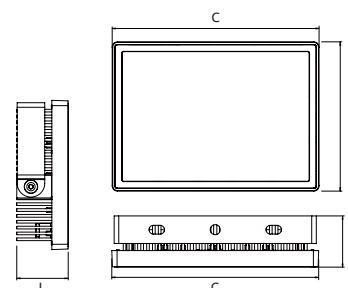
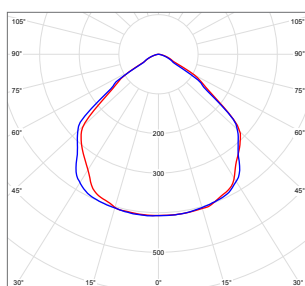
IRC  
≥70

FP  
≥0,95

IP65

△ ÂNGULO - 90°

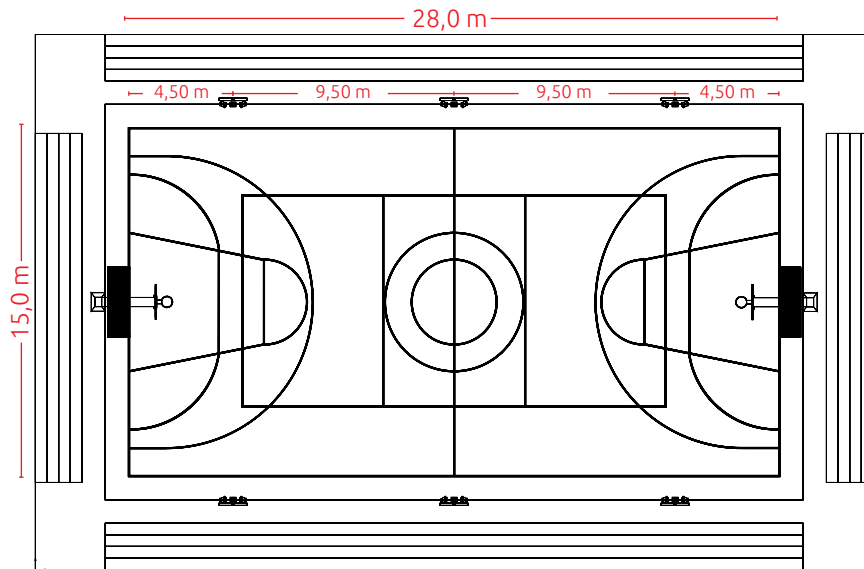
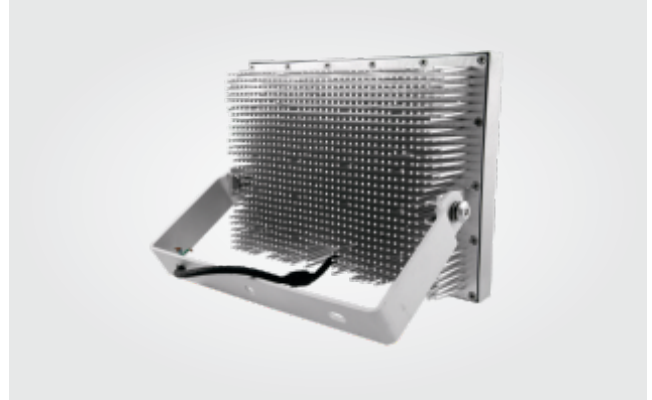
CÓD. SAP	REFERÊNCIA	POTÊNCIA (W)	FLUXO LUMINOSO (lm)	EFICIÊNCIA LUMINOSA (lm/W)	TEMP. COR (K)	TENSÃO (V)	CORRENTE (A)	MEDIDAS (mm) C x L x A	PESO (kg)	DISTORÇÃO HARMÔNICA TOTAL (THD)	TEMPERATURA DE OPERAÇÃO (°C)	CÓD. BARRAS
200.40.0004	RF338LED-90-150-57-2C	150	13500	90	5700	220-240	0,68	307x228x73	4,0	≤8%	-20~45	7899605533654





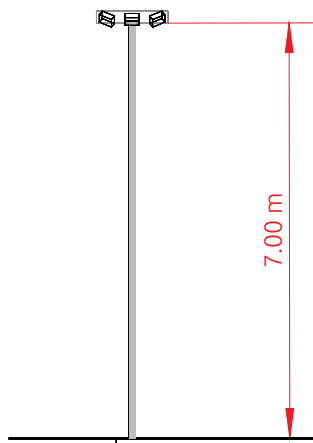
### Análise Técnica - Refletor Profissional 90°

Simulação de performance técnica da luminária utilizando software adequado de projeção:



Iluminância horizontal média fornecida: **214 lx**

Iluminância horizontal média recomendada na NBR 5413 - Iluminação de Interiores - Pág. 4 Item 5.3.15 Esportes (salão para) - Futebol de Salão - Quadra - 150 à 300 lx e na NBR 8837/1985 Pág 5 - ANEXO B - Tabela - Iluminâncias e suas uniformidades - Futebol de Salão - Externo - Recreativo 100 lx e Profissional 300 lx.



3 Refletores por Poste





# Refletor GT440





# Refletor GT440

50 MIL HORAS

GARANTIA 5 ANOS

PRODUTO SOB ENCOMENDA



### Aplicações

- Estádios, grandes áreas de armazenagem e estacionamento.

### Características

- Grau de proteção contra impactos mecânicos IK10;
- Possui DPS de 10kV;
- Ângulo ajustável;

### Materiais

- Fabricado em material anticorrosivo;
- Corpo em alumínio injetado;
- Lentes em polímero acrílico;
- Cabo de força PP na cor preta.

### Observações

- Produto não dimerizável;
- Sem emissão de raios UV (Ultravioleta) e IV (Infravermelho).

IRC  
≥80

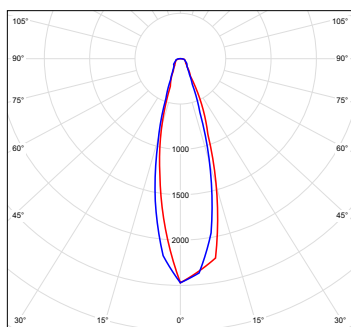
FP  
≥0,95

IK10

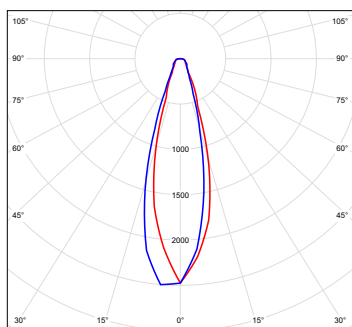
IP65

△ ÂNGULO - 30°

CÓD. SAP	REFERÊNCIA	POTÊNCIA (W)	TEMP. COR (K)	FLUXO LUMINOSO (lm)	EFICIÊNCIA LUMINOSA (lm/W)	TENSÃO (V)	CORRENTE (A)	MEDIDAS (mm) C x L x A	PESO (kg)	TEMPERATURA DE OPERAÇÃO (°C)	DPS	DPSA	CÓD. BARRAS
200.66.0002	GT440MLED-30-2X120-57-3C	240	5700	31200	130	100 - 277	127V - 1,92A   220V - 1,08A	435,4x190x341	11,3	-20-50	SIM	NÃO	7899605534187
200.66.0005	GT440MLED-30-3X120-57-3C	360	5700	46800	130	100 - 277	127V - 2,80A   220V - 1,60A	618,4x200x341	15	-20-50	SIM	NÃO	7899605534194
200.66.0008	GT440MLED-30-4X120-57-3C	480	5700	62400	130	100 - 277	127V - 3,80A   220V - 2,16A	583x201x442	21,2	-20-50	SIM	NÃO	7899605534200
200.66.0011	GT440MLED-30-6X120-57-3C	720	5700	93600	130	100 - 277	127V - 5,70A   220V - 3,25A	837x201x442	30	-20-50	SIM	NÃO	7899605534217
200.66.0014	GT440MLED-30-8X120-57-3C	960	5700	124800	130	100 - 277	127V - 8,02A   220V - 4,50A	1091x200x442	36,5	-20-50	SIM	NÃO	7899605534224



480W

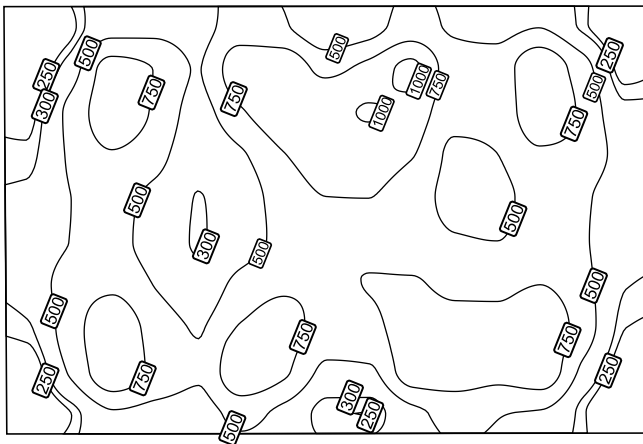
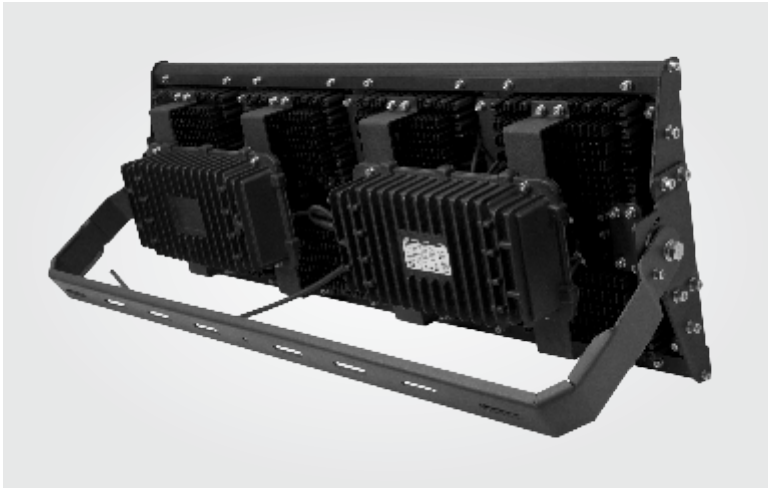


960W



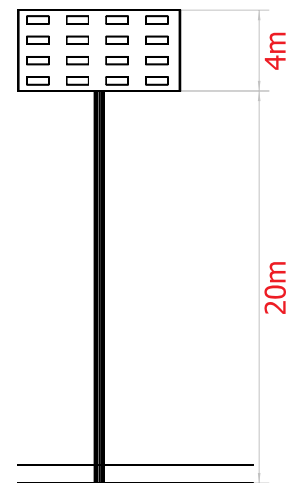
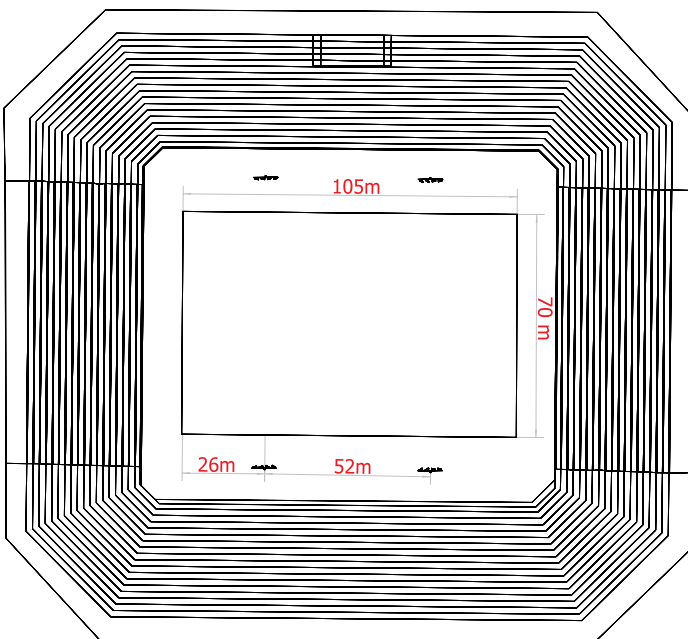
### Análise Técnica - Refletor GT440

Simulação de performance técnica da luminária utilizando software adequado de projeção:



#### Iluminância horizontal média fornecida: 567lx

Iluminação horizontal média recomendada na antiga norma NBR 8837/1985 Pág.5 - ANEXO B - Tabela - Iluminâncias e suas uniformidades - Futebol - Profissional 500lx







## **Refletor Modular DC**



# Refletor Modular DC LED

LED  
50MIL  
HORAS

GARANTIA  
3 OU  
5 ANOS

2 OPÇÕES DE DRIVERS COM  
GARANTIA DE 3 OU 5 ANOS



DPS  
10kV

DRIVER  
IP67

OTIMIZADO PARA  
DISSIPAÇÃO DE  
CALOR

### Aplicações

- Quadras poliesportivas, fachadas, minicampos e estacionamentos.

### Características

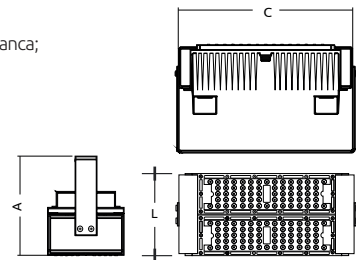
- Módulos LED DC 50W com dissipador de calor em alumínio injetado;
- Fácil instalação;
- Alça regulável;
- Design compacto e resistente;
- Projetado para melhor dissipação do calor;
- LED - 170lm/W.

### Materiais

- Chip LED SEOUL;
- Módulos LED fabricados em alumínio injetado;
- Corpo fabricado em alumínio ou aço pintado com tinta epóxi branca;
- Formato pode ser customizado de acordo com o projeto;
- Parafusos em aço inoxidável.

### Observações

- Produto não dimerizável;
- Não emite raios UV (ultravioleta) nem IV (infravermelho);
- **Também disponível com lente de 30° e 60°.**



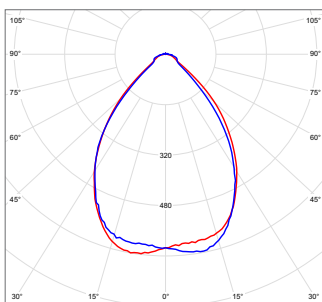
IRC  
≥80

FP  
≥0,95

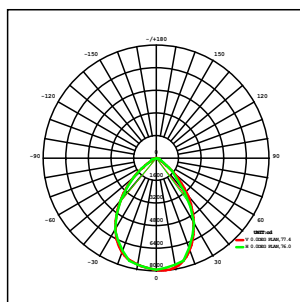
IP66

**ÂNGULO - 90°**

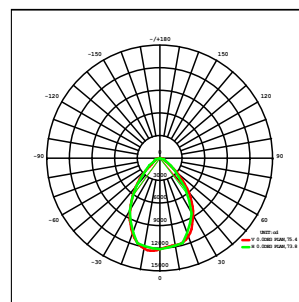
CÓD. SAP	REFERÊNCIA	POTÊNCIA (W)	FLUXO LUMINOSO (lm)	EFICIÊNCIA LUMINOSA (lm/W)	TEMP. COR (K)	TENSÃO (V)	CORRENTE (A)	MEDIDAS (mm) C x L x A	PESO (kg)	TEMPERATURA DE OPERAÇÃO (°C)	CÓD. BARRAS
200.41.0021	RFMLED-DC-DPS-90-1X50-50-3C	50	7500	150	5000	100-240	127V - 0,41A   220V - 0,24A	326x70x146	1,4	-10~40	7899605534675
200.41.0023	RFMLED-DC-DPS-90-2X50-50-3C	100	15000	150	5000	100-240	127V - 0,83A   220V - 0,48A	326x145x146	2,2	-10~40	7899605534682
200.41.0025	RFMLED-DC-DPS-90-3X50-50-3C	150	22500	150	5000	100-240	127V - 1,24A   220V - 0,72A	326x220x146	3,95	-10~40	7899605534699
200.41.0027	RFMLED-DC-DPS-90-4X50-50-3C	200	30000	150	5000	100-240	127V - 1,66A   220V - 0,96A	326x295x146	5,1	-10~40	7899605534705



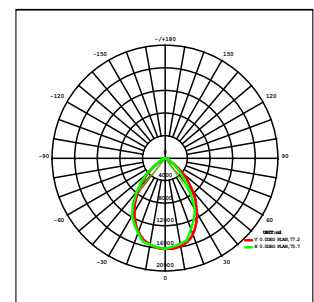
200.41.0021



200.41.0023



200.41.0025

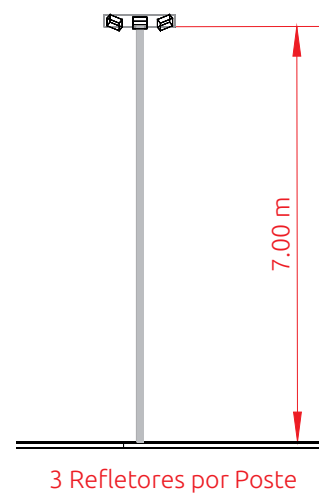
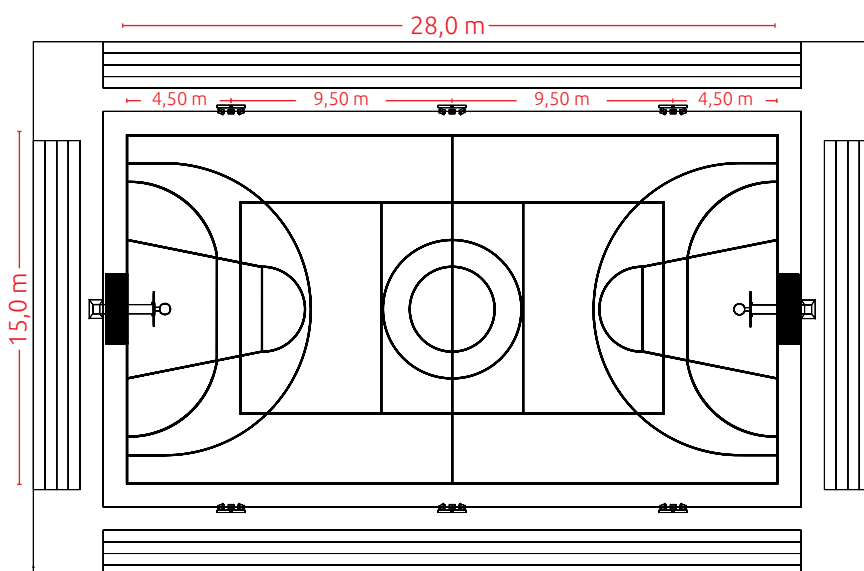


200.41.0027



## Análise Técnica - Refletor Modular DC

Simulação de performance técnica da luminária utilizando software adequado de projeção:



**Iluminância horizontal média fornecida: 222 lx**  
Iluminância horizontal média recomendada na NBR 5413 - Iluminação de Interiores - Pág. 4 Item 5.3.15 Esportes (salão para) - Futebol de Salão - Quadra - 150 à 300 lx e na NBR 8837/1985 Pág 5 - ANEXO B - Tabela - Iluminâncias e suas uniformidades - Futebol de Salão - Externo - Recreativo 100 lx e Profissional 300 lx





## High Bay Modular DC





# High Bay Modular DC LED

LED  
50 MIL  
HORAS

GARANTIA  
3 OU  
5 ANOS

2 OPÇÕES DE DRIVERS COM  
GARANTIA DE 3 OU 5 ANOS



DRIVER  
IP67

OTIMIZADO PARA  
DISSIPAÇÃO DE  
CALOR

### Aplicações

- Ginásios, supermercados, armazéns e galpões.

### Características

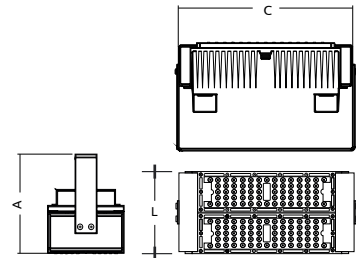
- Módulos LED DC 50W com dissipador de calor em alumínio injetado;
- Fácil instalação;
- Design compacto e resistente;
- Projetado para melhor dissipação do calor;
- LED - 170lm/W.

### Materiais

- Chip LED SEOUL;
- Módulos LED fabricados em alumínio injetado;
- Corpo fabricado em alumínio ou aço pintado com tinta epóxi branca;
- Formato pode ser customizado de acordo com o projeto;
- Parafusos em aço inoxidável.

### Observações

- Produto não dimerizável;
- Não emite raios UV (ultravioleta) nem IV (infravermelho);
- **Também disponível com lente de 60° e 150°.**



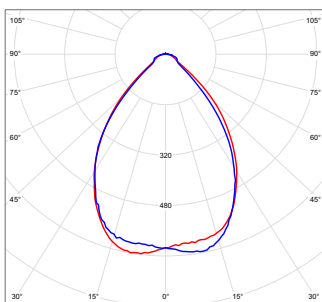
IRC  
≥80

FP  
≥0,95

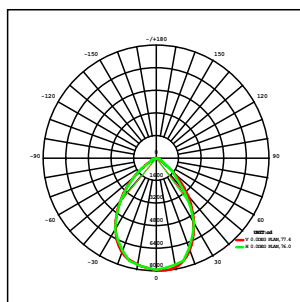
IP66

ÂNGULO - 90°

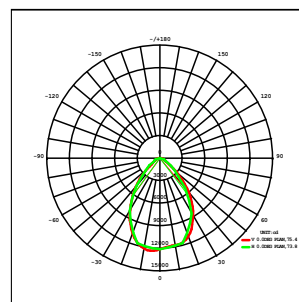
CÓD. SAP	REFERÊNCIA	POTÊNCIA (W)	FLUXO LUMINOSO (lm)	EFICIÊNCIA LUMINOSA (lm/W)	TEMP. COR (K)	TENSÃO (V)	CORRENTE (A)	MEDIDAS (mm) C x L x A	PESO (kg)	TEMPERATURA DE OPERAÇÃO (°C)	CÓD. BARRAS
200.39.0022	HBMLED-LED-DC-90-1X50-50-3C	50	7500	150	5000	100-240	127V - 0,41A   220V - 0,24A	326x70x146	1,4	-10~40	7899605530486
200.39.0015	HBMLED-LED-DC-90-100-50-3C	100	15000	150	5000	100-240	127V - 0,83A   220V - 0,48A	326x145x146	2,2	-10~40	7899605530509
200.39.0017	HBMLED-LED-DC-90-150-50-3C	150	22500	150	5000	100-240	127V - 1,24A   220V - 0,72A	326x220x146	3,95	-10~40	7899605530523
200.39.0019	HBMLED-LED-DC-90-200-50-3C	200	30000	150	5000	100-240	127V - 1,66A   220V - 0,96A	326x295x146	5,1	-10~40	7899605532879



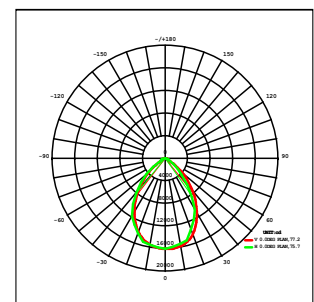
200.39.0022



200.39.0015



200.39.0017



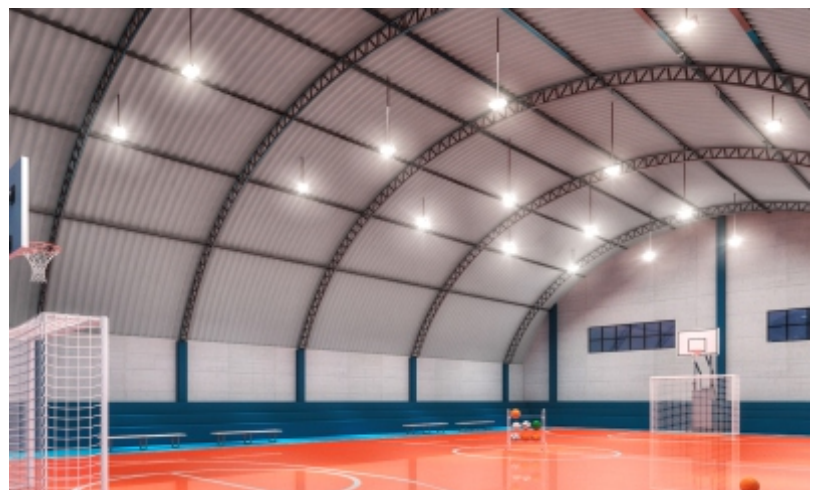
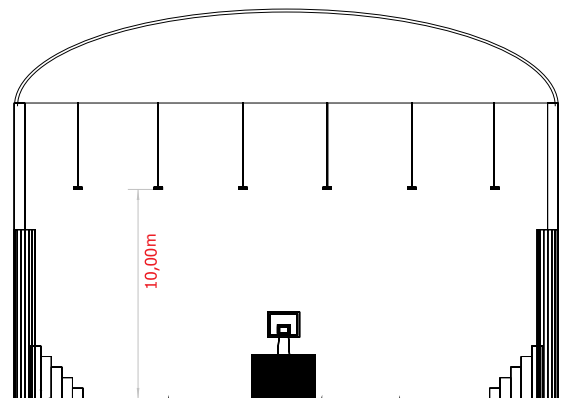
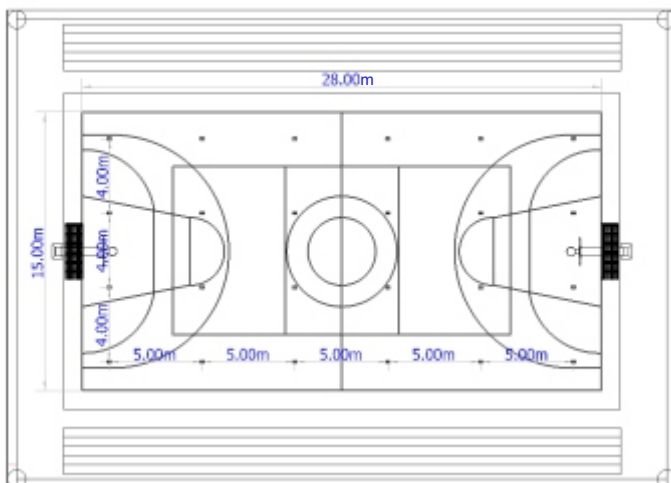
200.39.0019





## Análise Técnica - High Bay Modular DC LED

Simulação de performance técnica da luminária utilizando software adequado de projeção:





## High Bay





# High Bay AC LED

## 90W / 110W

50 MIL HORAS

GARANTIA 5 ANOS



GLHB90-60-E40-90-57-2C



GLHB110-60-110-57-2C

### Aplicações

- Ginásios, supermercados, armazéns e galpões.

### Características

- Design compacto e resistente;
- Projetado para melhor dissipação do calor;
- Chip LED AC e driver integrado no módulo.

### Materiais

- Corpo e dissipador produzidos em alumínio injetado;
- Difusor em Policarbonato com lentes de alta performance;
- Parafusos em aço inoxidável.

### Observações

- Produto não dimerizável;
- Cúpula removível em alumínio (apenas no modelo de 110W);
- Base E40 apenas no modelo de 90W;
- Base com gancho apenas no modelo de 110W;
- Não emite raios UV (ultravioleta) nem IV (infravermelho).

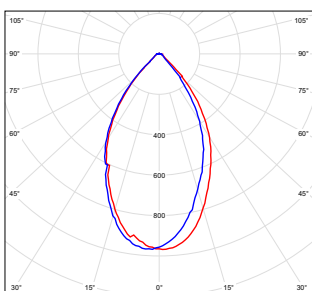
IRC ≥70

FP ≥0,9

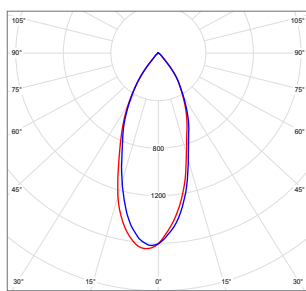
IP65

△ ÂNGULO - 60°

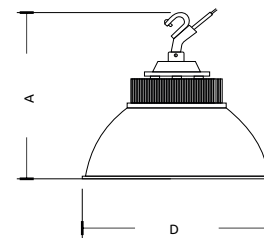
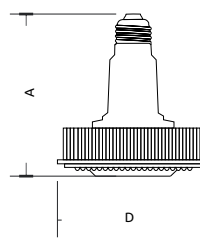
CÓD. SAP	REFERÊNCIA	POTÊNCIA (W)	EQUIV. METÁLICO (W)	EQUIV. MERCÚRIO (W)	EQUIV. MISTA (W)	FLUXO LUMINOSO (lm)	EFICIÊNCIA LUMINOSA (lm/W)	TEMP. COR (K)	TENSÃO (V)	CORRENTE (A)	MEDIDAS (mm) D x A	PESO (kg)	TEMPERATURA DE OPERAÇÃO (°C)	DPS	CÓD. BARRAS
200.39.0006	GLHB90-60-E40-90-57-2C	90	150	200	N.A	8100	90	5700	220-240	0,28	Ø208x226,7	2,1	-10-45	NÃO	7899605516459
200.39.0007	GLHB110-60-110-57-2C	110	250	400	400	9100	82,7	5700	220-240	0,45	Ø357x400	2,5	-10-45	NÃO	7899605516435



200.39.0006



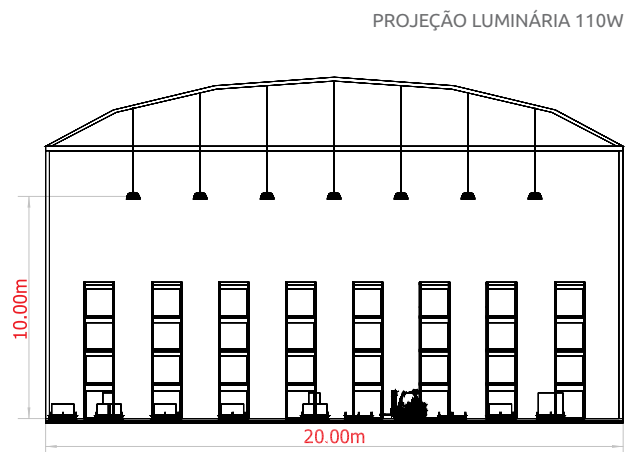
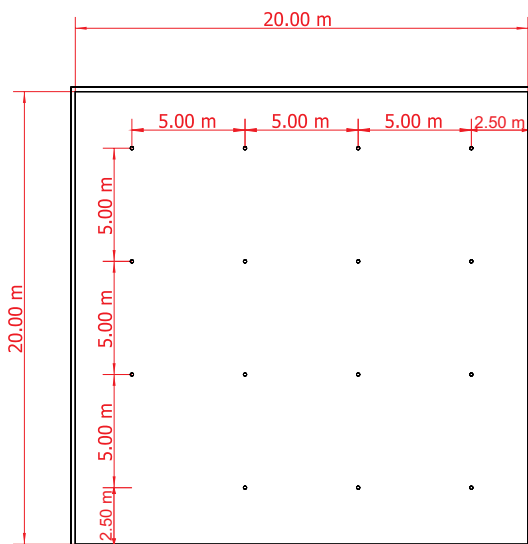
200.39.0007





## Análise Técnica - HIGH BAY AC LED

Simulação de performance técnica da luminária utilizando software adequado de projeção:



Simulação feita com base na NBR ISO CIE 8995-1 - ILUMINAÇÃO DE AMBIENTES DE TRABALHO PARTE1: INTERIOR PÁG. 12 Item 1. Áreas gerais da edificação - Depósito, estoques, câmara fria - **100lx 200 lux**, se forem continuamente ocupados.







# High Bay UFO







## High Bay UFO

25 MIL HORAS

GARANTIA 2 ANOS

50 MIL HORAS

GARANTIA 5 ANOS

ECS LED



## Aplicações

- Ginásios, supermercados, armazéns, galpões, indústrias e centros de distribuição.

## Características

- Fixação: pendente/gancho;
- Dimerizável: 10% a 100% (1-10V, PWM ou Resistência) - LED PROJETOS;
- Livre de cintilação - LED PROJETOS.

## Materiais

- Corpo em alumínio;
- Difusor em policarbonato;
- SMD LED.

## Observações

- Não emite raios UV (ultravioleta) nem IV (infravermelho).

IP65

FP  
≥0,92DPS  
4kV

△ ÂNGULO - 90°

CÓD. SAPIENS	REFERÊNCIA	POTÊNCIA (W)	FLUXO LUMINOSO (lm)	EFICIÊNCIA LUMINOSA (lm/W)	TEMP. COR (K)	TENSÃO (V)	CORRENTE (A)	MEDIDAS (mm) Ø x A	PESO (kg)	TEMPERATURA DE OPERAÇÃO (°C)	IRC	CÓD. BARRAS	
LINHA ECO	200.39.0063	HB-UFO-ECOLED-100-90-65-3C	100	9000	90	6500	100-240	1,73A - 127V 1,00A - 220V	296x165	1,6	-10~40	≥70	7899605544469
	200.39.0064	HB-UFO-ECOLED-150-90-65-3C	150	13500	90	6000	100-240	2,36A - 127V 1,36A - 220V	348x165	2,23	-10~40	≥70	7899605544476
LINHA PROJETO	200.39.0065	HB-UFO-LEDPROJETOS-100-90-65-3C	100	13000	130	6500	100-240	0,94A - 127V 0,54A - 220V	260x120 alt. gancho: 167	2,23	-20~45	≥80	7899605544483
	200.39.0066	HB-UFO-LEDPROJETOS-150-90-65-3C	150	19500	130	6500	100-240	1,41A - 127V 0,78A - 220V	300x126 alt. gancho: 280	3,15	-20~45	≥80	7899605544490



## Low Bay

**G-light**



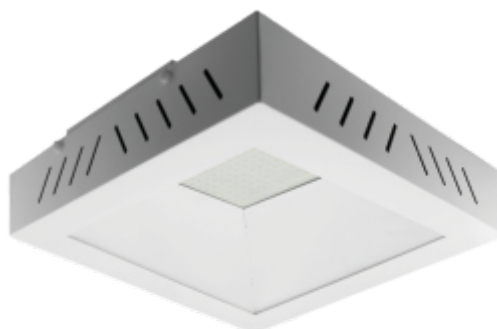
# Low Bay

25 MIL HORAS

GARANTIA 2 ANOS



Modelo embutir



Modelo sobrepor

### Aplicações

- Áreas fabris, postos de combustíveis, shoppings, oficinas, lojas de departamento e depósitos;
- Indicado para instalação em pés-direitos de até 6 metros.

### Características

- Design compacto e resistente;
- Projetado para melhor dissipação do calor;
- LED - 120lm/W.

### Materiais

- Corpo e tampa em aço-carbono ou alumínio pintado com tinta epóxi na cor branca;
- Refletores em alumínio pintado com tinta epóxi na cor branca;
- Difusor em acrílico transparente.

### Observações

- Produto não dimerizável;
- Não emite raios UV (ultravioleta) nem IV (infravermelho).

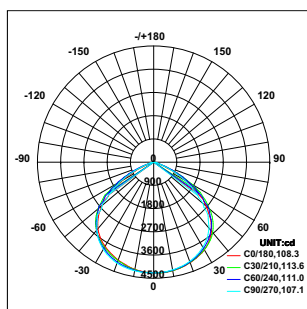
IRC ≥80

FP ≥0,95

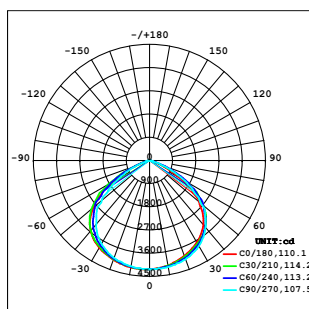
IP20

△ ÂNGULO - 120°

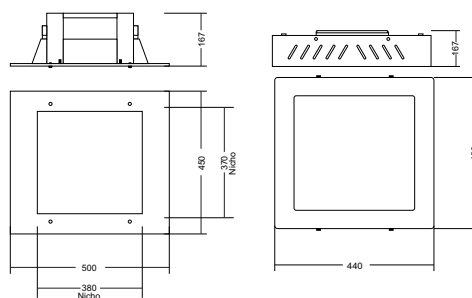
CÓD. SAP	REFERÊNCIA	POTÊNCIA (W)	FLUXO LUMINOSO (lm)	EFICIÊNCIA LUMINOSA (lm/W)	TEMP. COR (K)	TENSÃO (V)	CORRENTE (A)	MEDIDAS (mm) C x L x A	PESO (kg)	TEMPERATURA DE OPERAÇÃO (°C)	DPS	CÓD. BARRAS
200.39.0040	LBLED-120E-100-60-3BRC	100	11500	115	6000	100-240	0,76A - 127V 0,48A - 220V	500x450x167 Nichos 370x380	3,7	0~40	NÃO	7899605535696
200.39.0041	LBLED-120S-100-60-3BRC	100	11500	115	6000	100-240	0,76A - 127V 0,48A - 220V	440x420x99	4,4	0~40	NÃO	7899605535702
200.39.0042	LBLED-AL-120E-100-60-3BRC	100	11500	115	6000	100-240	0,76A - 127V 0,48A - 220V	500x450x167 Nichos 370x380	3,2	-10~40	NÃO	7899605537119
200.39.0043	LBLED-AL-120S-100-65-3BRC	100	11500	115	6000	100-240	0,76A - 127V 0,48A - 220V	440x420x99	3,5	-10~40	NÃO	7899605537126



200.39.0040



200.39.0041





# Back Light

25 MIL HORAS

GARANTIA 3 ANOS

EMBUTIR



SOBREPOR



Módulo LED desenvolvido para **soluções profissionais**

### Aplicações

- Shoppings, hospitais, salas comerciais, lojas, universidades, ambientes empresariais.

### Características

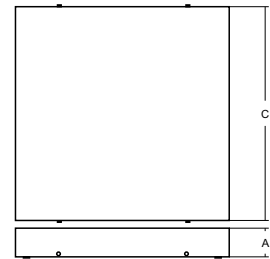
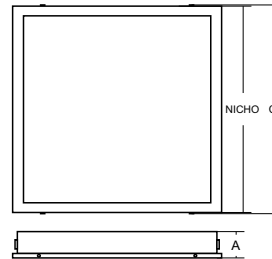
- Módulo LED desenvolvido para soluções profissionais;
- Modelo embutir: fixação com mola gafanhoto.

### Materiais

- Opção de difusor em acrílico branco leitoso ou KS85;
- Corpo e tampa em aço pintado com tinta epóxi na cor branca;
- LED - 120lm/W.

### Observações

- Produto não dimerizável;
- Não emite raios UV (ultravioleta) nem IV (infravermelho).



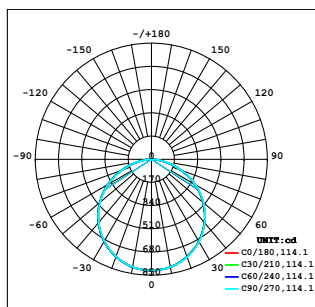
IRC  
≥80

FP  
≥0,95

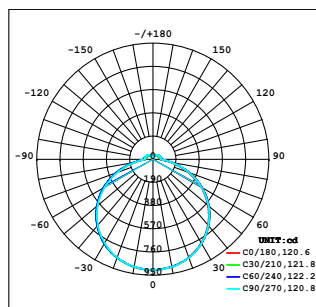
IP20

△ ÂNGULO - 110°

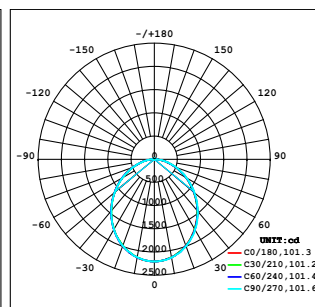
CÓD. SAP	REFERÊNCIA	POTÊNCIA (W)	TENSÃO (V)	TEMP. COR. (K)	DIFUSOR	FLUXO LUMINOSO (lm)	EFICIÊNCIA LUMINOSA (lm/W)	FIXAÇÃO	MEDIDAS C x L x A (mm)	PESO (kg)	CÓD. BARRAS
200.57.0011	BACKLIGHT-LED-620E-45-60-AC-3BRC	45	100-240	6000	Acrílico Leitoso	2640	59	Mola Gafanhoto	624x624x80 Nicho 600x600	4,5	7899605537089
200.57.0012	BACKLIGHT-LED-600S-45-60-AC-3BRC	45	100-240	6000	Acrílico Leitoso	3600	80	Parafuso	600x600x80	3,8	7899605537010
200.57.0017	BACKLIGHT-LED-620E-54-60-KS85-3BRC	54	100-240	6000	KS85	6200	115	Mola Gafanhoto	624x624x80 Nicho 600x600	3,76	7899605538970
200.57.0019	BACKLIGHT-LED-620E-90-60-KS85-3BRC	90	100-240	6000	KS85	8750	97	Mola Gafanhoto	624x624x80 Nicho 600x600	3,94	7899605538963



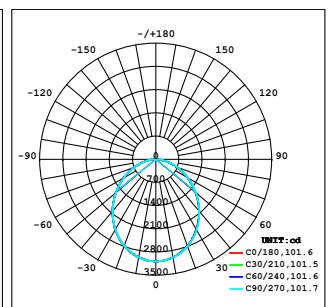
200.57.0011



200.57.0012



200.57.0017



200.57.0019



## Painel LED





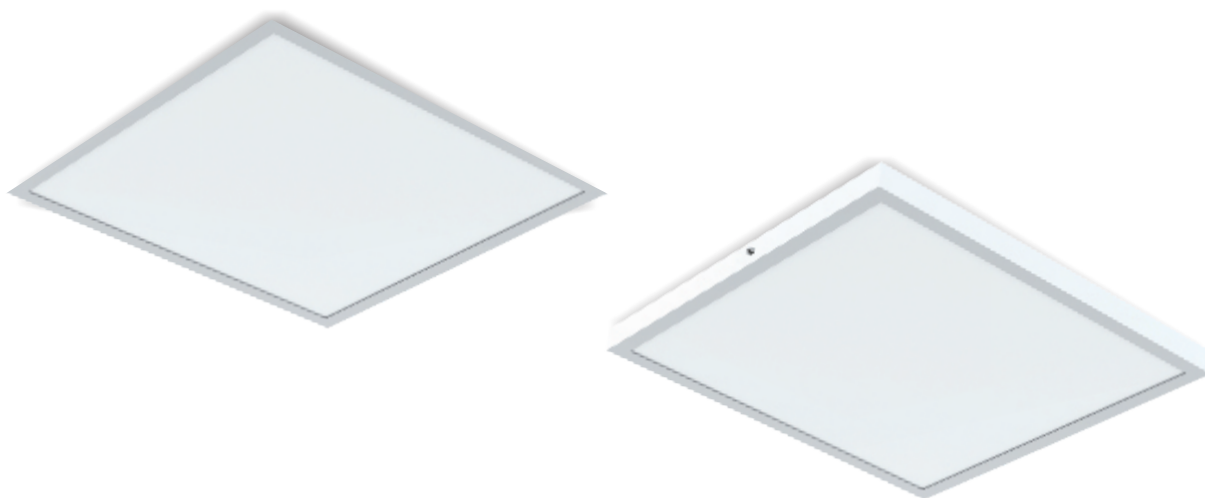


# Painéis SLIM LED

## Quadrado

25 MIL HORAS

GARANTIA 2 ANOS



USO INTERNO

### Aplicações

- Shoppings, hospitais, salas comerciais, lojas, universidades, além de ambientes residenciais e empresariais.

### Características

- Modelos embutir e sobrepor;
- Tecnologia Flicker Free, que faz o uso de uma corrente contínua de eletricidade para reduzir a tremulação da luz.

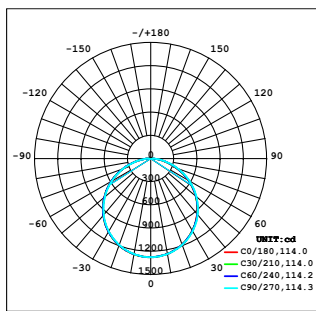
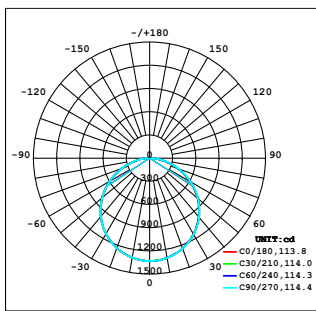
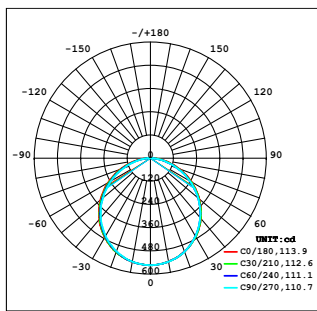
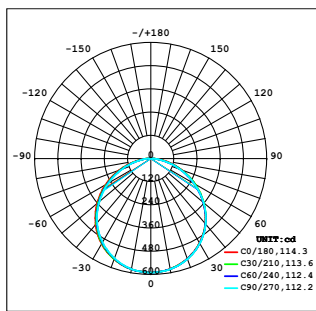
### Observações

- Produto não dimerizável;
- Não emite raios UV (ultravioleta) nem IV (infravermelho).

IP20

ÂNGULO - 120°

CÓD. SAP	REFERÊNCIA	POTÊNCIA (W)	FLUXO LUMINOSO (lm)	EFICIÊNCIA LUMINOSA (lm/W)	TEMP. COR (K)	TENSÃO (V)	IRC	MODELO	MEDIDAS (mm) C x L x A	FATOR DE POTÊNCIA (FP)	PESO (Kg)	CÓD. BARRAS
676.17.0310	PAINELSLIMLED-PROJETO-QD-E-120-18-40-3C	18	1800	100	4000	100-240	≥80	Embutir	220x220x23 205x205 (Nicho)	≥0,5	0,47	7899605538505
676.17.0311	PAINELSLIMLED-PROJETO-QD-E-120-18-65-3C	18	1800	100	6500	100-240	≥80	Embutir	220x220x23 205x205 (Nicho)	≥0,5	0,47	7899605538499
676.17.0187	PAINELSLIMLED-PROJETO-QD-120-40-65-3C	40	4000	100	6500	100-240	≥80	Embutir	620x620 620x620x9 (sem fixação) 620x620x39 (com fixação)	≥0,92	2,27	7899605529190
676.17.0139	PAINELSLIMLED-PROJETO-QD-S-120-40-65-3C	40	4000	100	6500	100-240	≥80	Sobrepor	620x620x38	≥0,92	2,45	7899605535757





# Painéis SLIM LED

## Retangular

**25 MIL HORAS**

**GARANTIA 2 ANOS**



**USO INTERNO**

### Aplicações

- Shoppings, hospitais, salas comerciais, lojas, universidades, além de ambientes empresariais.

### Características

- Modelos embutir e sobrepor.
- Tecnologia Flicker Free, que faz o uso de uma corrente contínua de eletricidade para reduzir a tremulação da luz.

### Observações

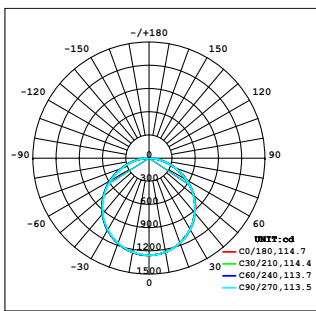
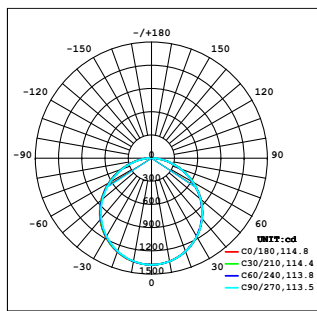
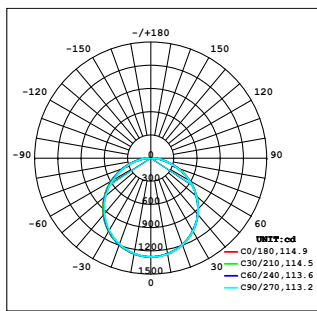
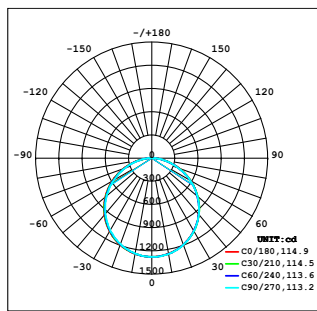
- Produto não dimerizável;
- Não emite raios UV (ultravioleta) nem IV (infravermelho).

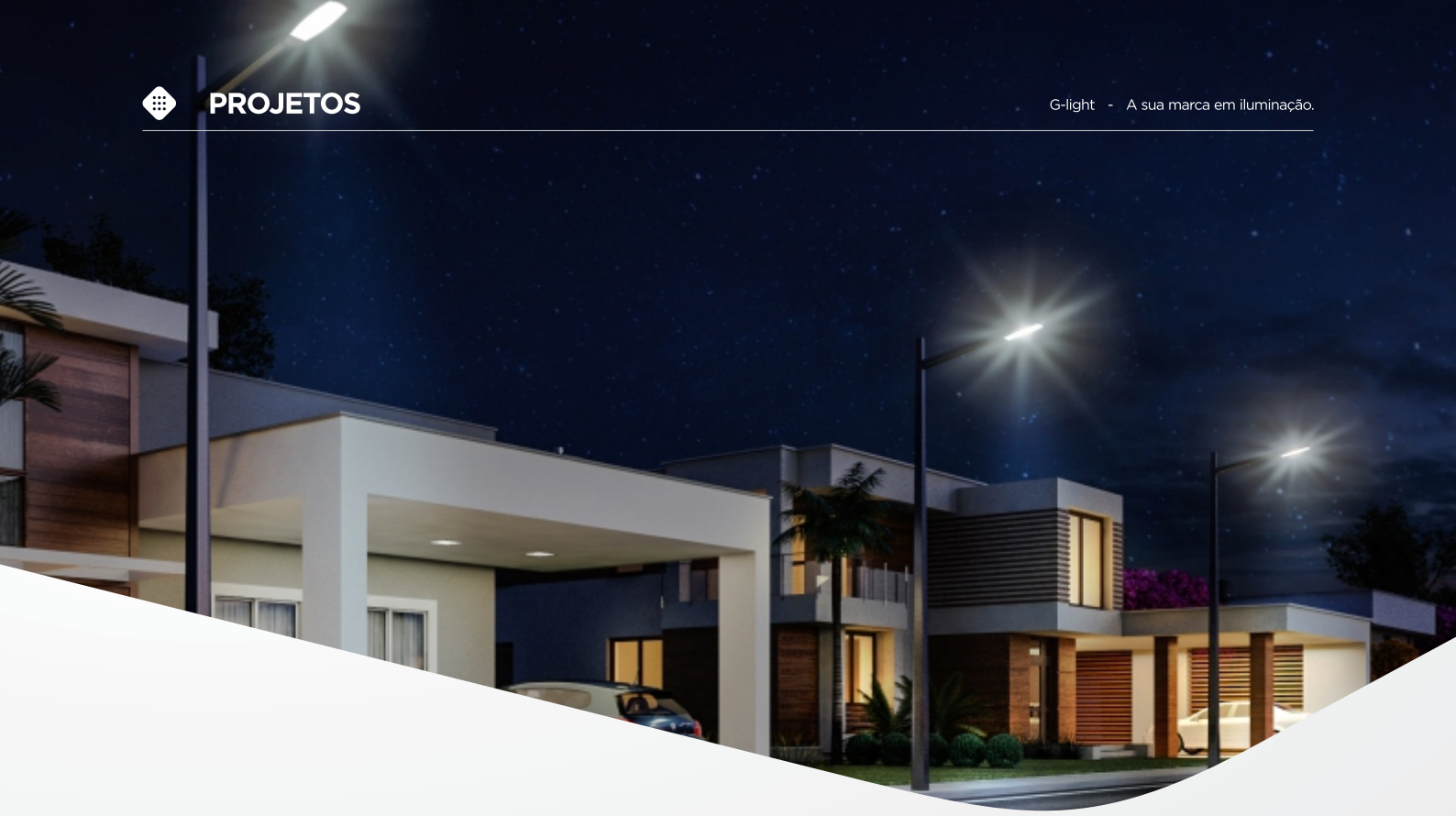
**IP20**

**FP ≥0,92**

**ÂNGULO - 120°**

CÓD. SAP	REFERÊNCIA	POTÊNCIA (W)	FLUXO LUMINOSO (lm)	EFICIÊNCIA LUMINOSA (lm/W)	TEMP. COR (K)	TENSÃO (V)	IRC	MODELO	MEDIDAS (mm) C x L x A	Nicho (mm)	PESO (kg)	CÓD. BARRAS
676.17.0212	PAINELSLIMLED-PROJETO-RT-E-120-40-30-3C	40	4000	100	3000	100-240	≥80	Embutir	1245x250 1245x250x9 (sem fixação) 1245x250x39 (com fixação)	N.A	2,05	7899605536129
676.17.0213	PAINELSLIMLED-PROJETO-RT-E-120-40-40-3C	40	4000	100	4000	100-240	≥80	Embutir	1245x250 1245x250x9 (sem fixação) 1245x250x39 (com fixação)	1225x230	2,05	7899605536136
676.17.0214	PAINELSLIMLED-PROJETO-RT-E-120-40-65-3C	40	4000	100	6500	100-240	≥80	Embutir	1245x250 1245x250x9 (sem fixação) 1245x250x39 (com fixação)	1225x230	2,05	7899605536051
676.17.0232	PAINELSLIMLED-PROJETO-RT-S-120-40-65-3C	40	4000	100	6500	100-240	≥80	Sobrepor	1245x250	N.A	2,05	7899605535788





## Street Light





# Street Light

35 MIL HORAS

GARANTIA 3 ANOS



3000K



6500K

### Aplicações

- Vias de conexão, vias de acesso residencial, passeios de bairros residenciais, passeios de avenidas, praças e áreas de lazer.

### Características

- Alto desempenho em iluminância;
- Cada LED possui a tecnologia STC (Smart Temperature Control) que controla a temperatura do LED, garantido uma vida útil maior.

### Materiais

- Lente em Policarbonato;
- Corpo em alumínio injetado.

### Observações

- Produto não dimerizável;
- Não emite raios UV (ultravioleta) nem IV (infravermelho).

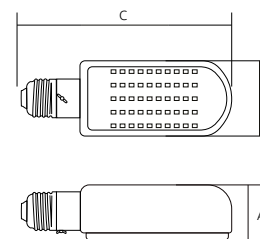
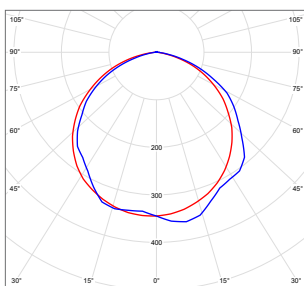
IRC ≥80

FP ≥0,92

IP65

△ ÂNGULO - 120°

CÓD. SAP	REFERÊNCIA	POTÊNCIA (W)	EQUIV. MERC. (W)	EQUIV. FLUOR. (W)	TENSÃO (V)	TEMP. COR. (K)	FLUXO LUMINOSO (lm)	EFICIÊNCIA LUMINOSA (lm/W)	BASE	MEDIDAS C x L x A (mm)	PESO (g)	CÓD. BARRAS
180.06.0457	GLST-LED-E40-120-40-30-2C	40	250	85	220-240	3000	4500	112,5	E40	232x95x50	600	7899605527868
180.06.0456	GLST-LED-E40-120-40-65-2C	40	250	85	220-240	6500	4500	112,5	E40	232x95x50	600	7899605527035



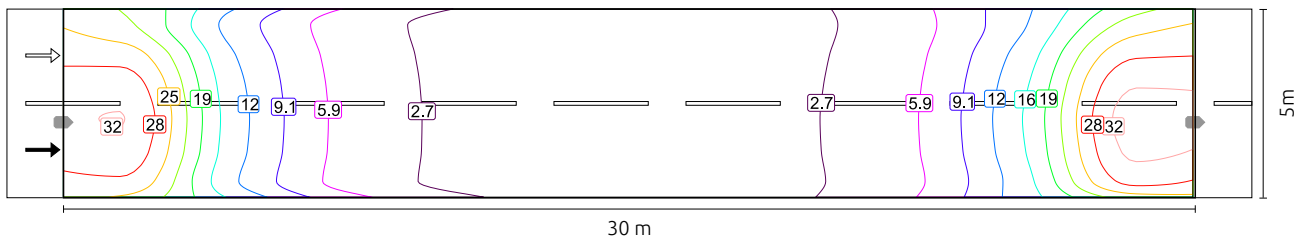


### Análise Técnica - Street Light

Simulação de performance técnica da luminária utilizando software adequado de projeção:



#### Potência luminosa horizontal



- Iluminância horizontal média fornecida: **10 lx**
- Iluminância horizontal média recomendada na NBR 5101:2012
- **Vias de Trânsito Locais** - Volume de tráfego leve: 5 lx - Volume de tráfego médio: 10 lx
- **Vias de Trânsito Coletoras** - Volume de tráfego leve: 10 lx

**Altura de Poste: 6 m**  
**Via: 5 m**  
**Distância entre Postes: 30 m**







# Projektor F3-18

30MIL  
HORAS

GARANTIA  
3 ANOS

PRODUTO SOB ENCOMENDA



**Aplicações**

- Fachadas

**Características**

- Dezoito (18) LEDs;
- Alça ajustável em 180°.

**Materiais**

- Corpo em alumínio fundido;
- Vidro temperado;
- Pintura eletrostática.

**Observações**

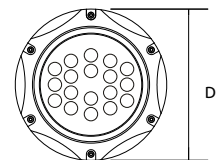
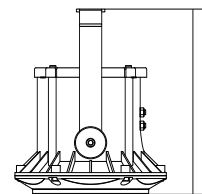
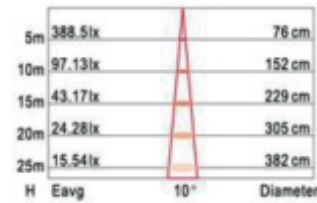
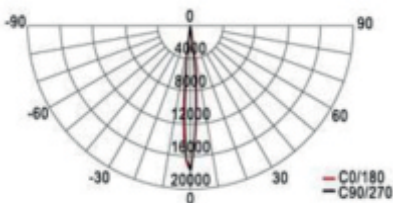
- Produto não dimerizável.

IP66

FP ≥0,95

△ ÂNGULO - 10°

COD. SAP	REFERÊNCIA	POTÊNCIA (W)	FLUXO LUMINOSO (lm)	EFICIÊNCIA LUMINOSA (lm/W)	TEMP. COR (K)	TENSÃO (V)	IRC	CORRENTE (A)	MEDIDAS (mm) D x C	PESO (Kg)	TEMPERATURA DE OPERAÇÃO (°C)	COD.BARRAS
500.04.0216	F3-18	24	1085	45,2	VERDE	100-240	NA	127V - 0,190A   220V - 0,110A	Ø224x208	3,2	-33~50	xxxxxxxxxxxxxx



## Controlador DMX para projetores



**Características**

- Capaz de transmitir em grandes distâncias;
- Compatível com vários drivers controladores de LED;
- 08 portas de saída, com controle de pixels podendo atingir 170px (512 pontos);
- Taxa de atualização de 100Hz garante a estabilidade da imagem;
- Controle de brilho em 512 níveis independentes, permitindo o ajuste do balanço de branco com precisão;
- Suporta exibição em múltiplas telas, espectro de músicas e solicitações de vídeos externos;
- Suporta módulos de conversão de fibra ótica, conexão wireless ou conexão wireless net bridge.



# Projektor GLF3

**30MIL HORAS**

**GARANTIA 3 ANOS**

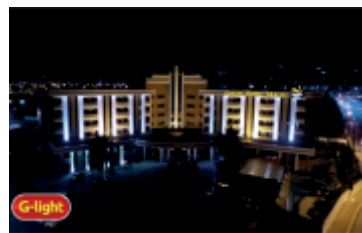
PRODUTO SOB ENCOMENDA



SIMULAÇÃO LUMINOTÉCNICA - GLF3



PROJETO EXECUTADO - GLF3



**Aplicações**

- Fachadas e monumentos.

**Características**

- Alça ajustável em 180°;
- Pode ser ligado diretamente à rede elétrica por possuir driver interno.

**Materiais**

- Corpo em alumínio fundido;
- Lente em vidro temperado;
- Pintura eletrostática.

**Observações**

- Produto não dimerizável;
- Quantidade de LEDs varia por produto;
- Apenas o projetor RGB é utilizado com o CONTROLADOR.

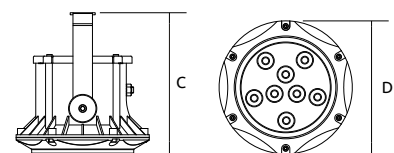
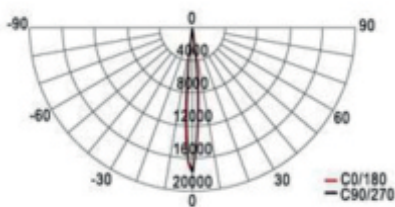
**IP66**

**FP ≥0,92**

**ÂNGULO - 10°**

**ÂNGULO - 4,5°**

COD. SAP	REFERÊNCIA	POTÊNCIA (W)	FLUXO LUMINOSO (lm)	EFICIÊNCIA LUMINOSA (lm/W)	TEMP. COR (K)	TENSÃO (V)	IRC	CORRENTE (A)	MEDIDAS (mm) D x C	PESO (Kg)	TEMPERATURA DE OPERAÇÃO (°C)	COD.BARRAS
176.18.0002	GLF3-9/9x2.2-24-50-3C	24	2000	83,3	5000	100-240	≥70	127V - 0,164A   220V - 0,100A	Ø224x225	1,96	-33-50	xxxxxxxxxxxxxx
176.18.0003	GLF3-12R-31-RGB-3C	31	720	23,2	RGB	100-240	≥80	127V - 0,200A   220V - 0,122A	Ø224x225	3,6	-33-50	xxxxxxxxxxxxxx
176.18.0004	GLF3-12R-43-50-3C	43	3650	84,9	5000	100-240	≥80	127V - 0,330A   220V - 0,193A	Ø224x225	3,6	-33-50	xxxxxxxxxxxxxx



COD. SAP	REFERÊNCIA	POTÊNCIA DE CONSUMO (W)	FLUXO LUMINOSO (lm)	EFICIÊNCIA LUMINOSA (lm/W)	TEMP. COR (K)	TENSÃO (V)	IP	CORRENTE (A)	MEDIDAS (mm) C x L x A	PESO (kg)	TEMPERATURA DE OPERAÇÃO (°C)	COD.BARRAS
176.18.0020	JR-MS-8D01	15	NA	NA	NA	100-240	20	127V - 0,164A   220V - 0,100A	236x135x45	0,93	10-50	xxxxxxxxxxxxxx

**Materiais**

- Corpo em chapa de aço;
- Pintura eletrostática;
- Acessórios: 01 controle remoto, SD Card, leitor de cartão e cabo de força.



# GLD5

30MIL HORAS

GARANTIA 3 ANOS

PRODUTO SOB ENCOMENDA



### Aplicações

- Fachadas e iluminação de realce para esculturas, árvores e outras áreas.

### Características

- Nove (09) LEDs;
- Ângulo de feixe ajustável via controle remoto de 0° a 10°;
- Pode ser ligado diretamente à rede elétrica.

### Materiais

- Corpo em alumínio fundido;
- Difusor em vidro temperado;
- Pintura eletrostática;
- Alojamento em nylon resistente à corrosão;
- Acessórios: controle remoto.

### Observações

- Produto não dimerizável;
- O ângulo é alterado por controle e se move para apenas uma direção, atentar para instalar de forma que a mudança do ângulo favoreça o objetivo.

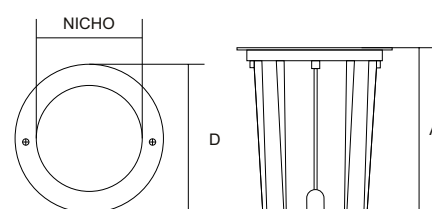
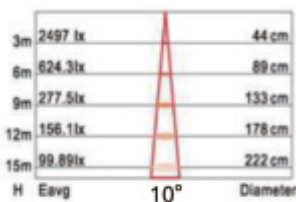
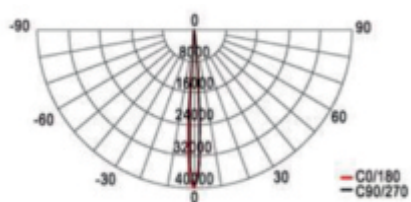
IRC ≥80

FP ≥0,92

IP66

• Produto com opções de 6°, 25°, 40° e 60°.

COD. SAP	REFERÊNCIA	POTÊNCIA (W)	FLUXO LUMINOSO (lm)	EFICIÊNCIA LUMINOSA (lm/W)	TEMP. COR (K)	TENSÃO (V)	CORRENTE (A)	MEDIDAS (mm) D x A	NICHO (mm)	PESO (Kg)	TEMPERATURA DE OPERAÇÃO (°C)	COD.BARRAS
176.18.0001	GLD5-9A-M-22-50-3C	22	620	28,2	5000	100-240	127V - 0,175A   220V - 0,103A	Ø260x279	Ø228	4,6	-35-50	xxxxxxxxxxxxxx
176.18.0005	GLD5-9A-M-22-30-3C	22	900	40,9	3000	100-240	127V - 0,175A   220V - 0,103A	Ø260x279	Ø228	4,6	-35-50	xxxxxxxxxxxxxx





# JRH2-9

30MIL HORAS

GARANTIA 3 ANOS

PRODUTO SOB ENCOMENDA



### Aplicações

- Fachadas, parques, jardins e monumentos.

### Características

- Nove (09) LEDs;
- Alça ajustável em 180°;
- O alto índice de proteção permite sua utilização em ambientes submersos.

### Materiais

- Corpo em aço inoxidável;
- Difusor em vidro temperado;
- Acabamento cromado;
- Cabos com comprimento de 4 metros;

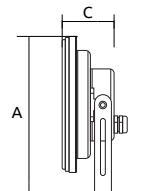
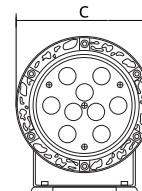
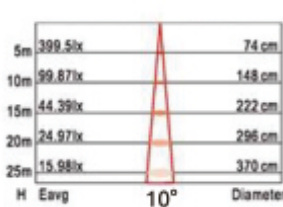
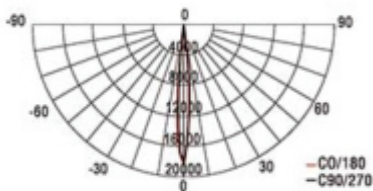
### Observações

- Produto não dimerizável;
- Necessita de driver remoto para alimentação;
- Controlado pelo "Controlador DMX".

IP68

TIPO DE FIXAÇÃO: ALÇA

COD. SAP	REFERÊNCIA	POTÊNCIA (W)	FLUXO LUMINOSO (lm)	EFICIÊNCIA LUMINOSA (lm/W)	TEMP. COR (K)	TENSÃO (V)	CORRENTE (mA)	MEDIDAS (mm) C x L x A	PESO (Kg)	TEMPERATURA DE OPERAÇÃO (°C)	COD.BARRAS
500.04.0214	JRH2-9	12	547	45,6	RGB	24DC	0,50	170x132x198	2,2	-33~50	xxxxxxxxxxxxxx



[www.glight.com.br](http://www.glight.com.br)

  [glightbrasil](#)



**Fábrica / Show Room**  
Feira de Santana . Bahia  
+55 75 2101.7272  
[glight@glight.com.br](mailto:glight@glight.com.br)

**C.D. Santa Catarina**  
Blumenau . Santa Catarina  
+55 47 3325.4214  
[glight.sul@glight.com.br](mailto:glight.sul@glight.com.br)