



LUMINÁRIAS  
DECORATIVAS






# Luteus

- Canopla em metal cromado não ferroso;
- Corrente de aço cromado (450mm);
- Estrutura em aço cromado revestido em vidro;
- Soquetes E14 em plástico envolvidos por tubo de aço inox com bobeches em vidro.

## 12 BRAÇOS

 508 PINGENTES EM CRISTAIS

 72 GEMAS CRISTAIS K5

 01 CRISTAL K9



### CRISTAIS TRANSPARENTES

12 BRAÇOS 800x800x1200mm  
674.54.0006 8,7kg

### CRISTAIS CHAMPAGNE

12 BRAÇOS 800x800x1200mm  
674.54.0005 8,7kg



### 5 BRAÇOS

277 PINGENTES EM CRISTAIS  
30 CRISTAIS K5  
01 CRISTAL K9

### 3 BRAÇOS

153 PINGENTES EM CRISTAIS  
24 CRISTAIS K5  
01 CRISTAL K9

#### CRISTAIS CHAMPAGNE

5 BRAÇOS 560x1200mm  
674.54.0002 4,6kg



#### CRISTAIS CHAMPAGNE

3 BRAÇOS 455x1200mm  
674.54.0001 3,4kg



#### CRISTAIS TRANSPARENTE

5 BRAÇOS 560x1200mm  
674.54.0004 4,6kg



#### CRISTAIS TRANSPARENTE

3 BRAÇOS 455x1200mm  
674.54.0003 3,4kg



# Glamour

- Estrutura cromada;
- Canopla em aço cromado;
- Cabo de alimentação com isolamento transparente
- Soquetes E14 em plástico envolvidos por tudo de aço inox.



CANOPLA

674.52.0004  
TRANSPARENTE  
24 X E14  
Ø1100 x 850mm



257 CRISTAIS K9  
TRANSPARENTE



# Aurum

- Canopla em metal cromado não ferroso;
- Corrente de aço cromado(600mm);
- Estrutura em aço cromado;
- Detalhes de pigentes no formato de flor;
- Soquetes E14 em plástico envolvidos por tubo de aço inox com bobeches em vidro.



CANOPLA

CRISTAIS K9  
4X  
674.72.0002  
4xE14  
470x450mm





# Lucerna

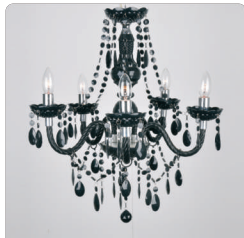
- Canopla em polly injetado e metalizado;
- Bobeches em acrílico;
- Corrente em aço cromado (90cm);
- Estrutura em acrílico (cor do modelo);
- Pingentes em acrílico em formato oval.



CANOPLA



## 5 BRAÇOS • 47 PINGENTES



PRETO

**5 BRAÇOS** 530x1500mm  
674.55.0004 2,1kg



BRANCO

**5 BRAÇOS** 530x1500mm  
674.55.0006 2,1kg



FUMÉ

**5 BRAÇOS** 530x1500mm  
674.55.0008 2,1kg

674.54.0002  
530x1500mm  
2,1kg



## 3 BRAÇOS • 30 PINGENTES



FUMÉ

**3 BRAÇOS** 450x1500mm  
674.55.0007 1,9kg



TRANSPARENTE

**3 BRAÇOS** 450x1500mm  
674.55.0001 1,9kg



BRANCO

**3 BRAÇOS** 450x1500mm  
674.55.0005 1,9kg

674.55.0003  
450x1500mm  
1,9kg





# Olimpus

- Estrutura em aço cromado;
- Canopla em metal cromado ferroso: Ø110mm;
- Corrente em metal cromado: 1500mm de comprimento;
- Soquetes E14 em plástico antichama envolvidos por um tubo de alumínio cromado;
- Dimensões aproximadas do lustre: Ø435x570mm;
- Altura máx.: 2070mm.

674.77.0004  
LUSTRE  
7x25W  
240V  
Ø435x570mm  
11,7kg

130 CRISTAIS K9 | 30X 76mm  
88 CRISTAIS K9 | 30x55mm



# Magnatus

- Estrutura em aço cromado;
- Canopla em metal cromado não ferroso Ø120mm;
- Corrente em metal cromado 780mm;
- Cabo de alimentação com isolamento transparente;
- Soquetes E14 em plástico envolvidos por tubo de aço inox.

89 CRISTAIS K5  
TRANSPARENTE

674.76.0004  
LUSTRE  
7x25W  
240V  
Ø650x800mm  
12,2kg





# Solar

- Canopla em aço na cor preta;
- Cabo de aço ajustável;
- Anel LED com fita 18W;
- Barra em alumínio preto;
- Esferas em vidro fumê.



#### SISTEMA SWITCH

Permite a escolha da temperatura de cor com apenas um toque no interruptor liga/desliga

3000K 4000K 6000K

676.12.0207  
PENDENTE  
7xG9 - 175W (7x25W)  
AUTOVOLT  
900x300x2000mm  
2,34kg

**ANEL LED | 18W | 630lm**





# Dione

- Canopla em aço na cor dourada;
- Cabo de aço ajustável;
- Alumínio curvado dourado;
- Difusor em silicone.



**SISTEMA SWITCH**  
Permite a escolha da temperatura de cor com apenas um toque no interruptor liga/desliga

3000K 4000K 6000K

676.12.0203  
PENDENTE  
52W  
3000lm  
ø520x1200mm  
1,145kg

LANÇAMENTO



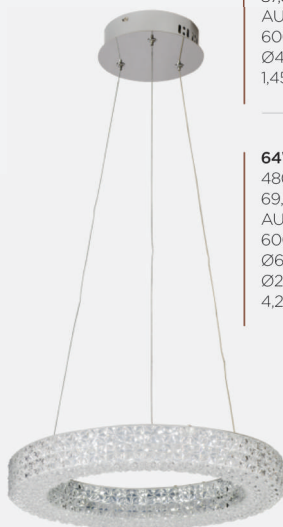
## Kreis

- Base em alumínio;
- Canopla em aço cromado;
- Detalhes em acrílico transparente;
- Cabo revestido em aço.

**12W** - 674.68.0003  
1170 lm  
97,5 lm/W  
AUTOVOLT  
6000K  
Ø280x 1000mm  
0,910kg



**24w**



**24W** - 674.68.0006  
2100 lm  
87,5 lm/W  
AUTOVOLT  
6000K  
Ø400x 1000mm  
1,45kg

**64W** - 674.68.0009  
4800 lm  
69,6 lm/W  
AUTOVOLT  
6000K  
Ø600xØ400  
Ø280mm x1500mm  
4,22kg

## Kristallin

- Difusor em cristal K9;
- Metais não ferrosos.

674.69.0003  
33W  
2310 lm  
70 lm/W  
AUTOVOLT  
6000k  
IRC 80  
Ø500x300x1000  
6,8kg



DIFUSOR CRISTAL K9

# Cinderela

- Canopla em alumínio na cor dourada;
- Cúpula em alumínio na cor dourada e difusor em cristal com bolhas decorativas.

676.12.0198  
 PENDENTE  
 3W  
 3000K  
 ø120x1600mm  
 990g



ø35mm



# Bela

- Estrutura em alumínio na cor dourada.
- O produto conta com 1 ano de garantia.
- Módulo LED com temperatura de cor 3000K.
- Vida útil de até 25.000h.

PENDENTE BELA 200

POTÊNCIA NOMINAL (W): 10  
 FAIXA DE TENSÃO NOMINAL (V): 100-240 (AUTOVOLT)  
 FLUXO LUMINOSO (lm): 300  
 IRC: 80  
 ÍNDICE DE PROTEÇÃO: IP20  
 ÂNGULO DE ABERTURA (°): 200  
 DIMENSÕES (mm): Ø200x1500  
 PESO (g): 570



ACABAMENTO NA COR DOURADO



ESTRUTURA NO FORMATO DE ANEL COM DETALHES TRIANGULARES

# Tiana

- Estrutura em alumínio na cor dourada.
- O produto conta com 1 ano de garantia.
- Módulo LED com temperatura de cor 3000K.
- Vida útil de até 25.000h.

PENDENTE TIANA 50

POTÊNCIA NOMINAL (W): 3  
 FAIXA DE TENSÃO NOMINAL (V): 100-240 (AUTOVOLT)  
 FLUXO LUMINOSO (lm): 100  
 IRC: ≥80  
 ÍNDICE DE PROTEÇÃO: IP20  
 ÂNGULO DE ABERTURA (°): 360  
 DIMENSÕES (mm): Ø120x1500  
 PESO (g): 700



ACABAMENTO NA COR DOURADO



DIFUSOR NO FORMATO DE GOTAS COM EFEITO DE BOLHAS





- Canopla em aço pintada na cor branca;
- Capa aveludada para corrente;
- 01 pingente em cristal modelo trevo.

480  
674.81.0005  
**90W**  
**6000K**  
5820 lm  
AUTOVOLT  
Ø480x1200mm  
3,8kg



# Bellus



- Aço com pintura branca;
- Pingente em cristal modelo trevo.

630  
674.81.0002  
**85W**  
**6000K**  
4250 lm  
AUTOVOLT  
Ø630x230mm  
3,11kg



- Canopla em aço;
- Corrente cromada;
- Capa aveludada para corrente;
- Espelhos.

680  
674.81.0009  
**90W**  
**6000K**  
4150 lm  
AUTOVOLT  
Ø680x1400mm  
5,5Kg



## Pendente MOON500

# Moon

- Tecnologia LED
- Design circular

- Canopla em aço pintado;
- Regulagem de altura;
- Cabo de aço;
- LED.

674.86.0005  
1320 lm  
**24W**  
AUTOVOLT  
Ø500mm x1300mm  
1,35kg



## Plafon MOON500

- Corpo e base em aço;
- Acabamento interno dourado;
- LED.



**SISTEMA SWITCH**  
Permite a escolha da temperatura de cor com apenas um toque no interruptor liga/desliga

3000K 4000K 6000K

674.86.0003  
1320 lm  
**24W**  
AUTOVOLT  
Ø500x100mm  
2,02kg



## Make

- Cabo em aço cromado;
- Canopla e aço.



**SISTEMA SWITCH**  
Permite a escolha da temperatura de cor com apenas um toque no interruptor liga/desliga

3000K 4000K 6000K

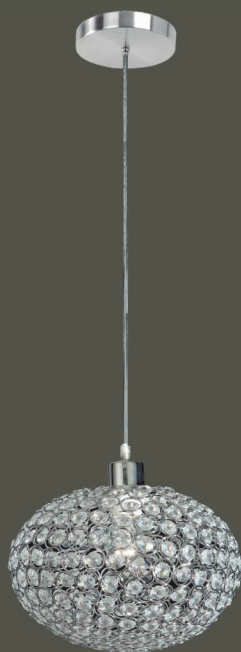
674.82.0004  
**36W**  
1820 lm  
AUTOVOLT  
Ø460x1200mm  
2,52kg



## Orientalic

- Canopla em alumínio escovado;
- Pingentes em acrílico;
- Acabamento cromado.

674.47.0002  
1XE27 - MÁX. 60W  
MÁX. 240V  
Ø270x180x1200mm  
0,980kg



## Still 400

- Cabo em aço com regulagem de altura;
- Corpo em arco moderno em alumínio;
- Difusor em silicone;
- Tecnologia LED.

674.87.0003  
50W  
6000K  
1440 lm  
AUTOVOLT  
Ø400x350x1200mm  
1,3kg







# Sevilha

- Base em aço, com pintura eletrostática a pó;
- Difusor em acrílico transparente com detalhes triangulares em alto relevo.



**SISTEMA SWITCH**  
Permite a escolha da temperatura de cor com apenas um toque no interruptor liga/desliga

3000K 4000K 6000K

674.79.0001  
2200lm  
**24W**  
AUTOVOLT  
Ø400x80mm  
1,5kg

# Hamburgo

- Base em aço, com pintura eletrostática a pó;
- Difusor em acrílico transparente com detalhes triangulares em alto relevo.



**SISTEMA SWITCH**  
Permite a escolha da temperatura de cor com apenas um toque no interruptor liga/desliga

3000K 4000K 6000K

674.79.0001  
2080lm  
**24W**  
AUTOVOLT  
Ø400mm x70mm  
1,25kg

# Plafons Requintados

## Dubai

- Base em aço com pintura eletrostática a pó;
- Difusor branco leitoso;
- Corpo em acrílico com borda dourada.



**SISTEMA SWITCH**  
Permite a escolha da temperatura de cor com apenas um toque no interruptor liga/desliga

3000K 4000K 6000K

**420**  
674.90.0003  
**24W**  
1080lm  
AUTOVOLT  
Ø420x65mm  
1,27kg

**520**  
674.90.0004  
**36W**  
1620lm  
AUTOVOLT  
Ø520x60mm  
2,01kg



## Seul

- Base em aço repuxado, com pintura eletrostática a pó;
- Difusor em acrílico branco e transparente com acabamento em alto relevo e detalhes que simulam céu estrelado.



**SISTEMA SWITCH**  
Permite a escolha da temperatura de cor com apenas um toque no interruptor liga/desliga

3000K 4000K 6000K

674.91.0003  
**24W**  
1560lm  
AUTOVOLT  
420x420x70mm  
1,10kg



## Xangai

- Base em aço repuxado, com pintura eletrostática a pó;
- Difusor com detalhe central simulando cristais.



**SISTEMA SWITCH**  
Permite a escolha da temperatura de cor com apenas um toque no interruptor liga/desliga

3000K 4000K 6000K

**24W**  
674.92.0002  
1560lm  
AUTOVOLT  
Ø380x70mm  
0,82kg

**36W**  
674.92.0003  
2340lm  
AUTOVOLT  
Ø480x70mm  
1,40kg



## Tóquio

- Base em aço repuxado, com pintura eletrostática a pó;
- Difusor em acrílico transparente com detalhes triangulares em alto relevo.



**SISTEMA SWITCH**  
Permite a escolha da temperatura de cor com apenas um toque no interruptor liga/desliga

3000K 4000K 6000K

674.92.0002  
**24W**  
1560lm  
AUTOVOLT  
Ø390x70mm  
0,85kg



## Munique

- Base em aço, com pintura eletrostática a pó;
- Difusor com detalhe central simulando cristais tipo areia.



**SISTEMA SWITCH**  
Permite a escolha da temperatura de cor com apenas um toque no interruptor liga/desliga

3000K 4000K 6000K

**QUADRADO**  
674.78.0001  
1530lm  
**18W**  
AUTOVOLT  
1350lm  
330x330x70mm  
0,77kg

**REDONDO**  
674.78.0002  
1290lm  
**18W**  
AUTOVOLT  
1350lm  
Ø350x70mm  
0,77kg



## Requinte

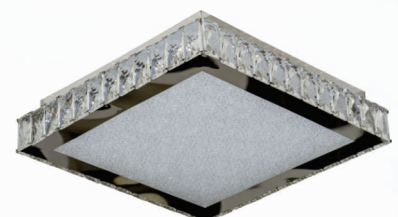
- Base em aço, com pintura eletrostática a pó;
- Acabamentos cromados;
- Difusor em vidro e cristal.



**SISTEMA SWITCH**  
Permite a escolha da temperatura de cor com apenas um toque no interruptor liga/desliga

3000K 4000K 6000K

**CRISTAIS**  
674.75.0006  
1540lm  
**21W**  
AUTOVOLT  
1350lm  
400x400x90mm  
2,3kg





# Luceatti

- Base em alumínio cromado;
- Difusor piramidal quadrado e acrílico multifacetado.



**SISTEMA SWITCH**  
Permite a escolha da temperatura de cor com apenas um toque no interruptor liga/desliga

3000K 4000K 6000K

674.83.0004  
1600lm  
**20W**  
AUTOVOLT  
300x300x100mm  
1,07kg



# Berlin

- Base em aço, com pintura eletrostática a pó;
- Difusor em vidro serigrafado;



**SISTEMA SWITCH**  
Permite a escolha da temperatura de cor com apenas um toque no interruptor liga/desliga

3000K 4000K 6000K

**BERLIN 280**  
1500lm  
674.64.0005  
**20W**  
AUTOVOLT  
280x280x75mm  
1,18kg

**BERLIN 400**  
2400lm  
674.64.0006  
**32W**  
AUTOVOLT  
400x400x75mm  
2,25kg



# Europa

370

## CRISTAL K5

- Base em aço espelhado;
- Acabamentos em aço cromado;
- Acrílico serigrafado;
- Hastes em cristais K5



**SISTEMA SWITCH**  
Permite a escolha da temperatura de cor com apenas um toque no interruptor liga/desliga

3000K 4000K 6000K

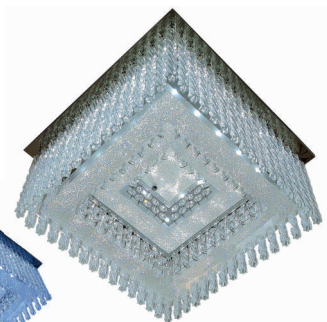
674.62.0011  
22W  
1540lm  
AUTOVOLT  
360x360x215mm  
3,4kg



**SISTEMA SWITCH**  
Permite a escolha da temperatura de cor com apenas um toque no interruptor liga/desliga

AZUL 6000K

674.62.0015  
**22W**  
1540lm  
AUTOVOLT  
360x360x215mm  
3,4kg



# Luminárias Decorativas

## Madri

Cristais

- Base em aço inoxidável;
- Difusor espelhado com pingente em vidro.



674.70.0003

**16W**

870lm

AUTOVOLT

6000K

400x400x110mm

4,3kg

## Montenegro

Cristal K9

- Base em alumínio;
- Estampa escovada/cromada;
- Vidro leitor jateado e espelho nas laterais;
- Difusor de cristais K9.



674.63.0001

**18W**

1830lm

AUTOVOLT

6500K

360x360x76mm

2,7kg

## Milão

- Base em aço, com pintura eletrostática a pó;
- Corpo em acrílico fumê;
- Difusor serigrado estilo colmeia.



**MILÃO 280 - 6000K**

674.73.0003

12W

AUTOVOLT

560 lm

Ø280x90mm

0,650kg

**MILÃO 400 - 6000K**

674.73.0006

24W

AUTOVOLT

1680 lm

Ø400x90mm

1,2kg

## Umbra

- Base em aço, com pintura eletrostática a pó;
- Difusor em acrílico leitoso;
- Autovolt.



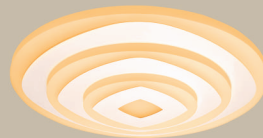
### SISTEMA SWITCH

Permite a escolha da temperatura de cor com apenas um toque no interruptor liga/desliga

3000K

4000K

6000K



**3296**

674.84.0005

Ø300x60mm

**24W**

1800lm

1,4kg



**3298**

674.84.0006

Ø300x60mm

**24W**

1800lm

1,35kg



**3301**

674.84.0012

Formato triquetra

475x440x65mm

**30W**

2250lm

2,32kg



**3300**

674.84.0018

Formato nó celta

Ø600x65mm

**48W**

2880lm

3,5kg



# Collegato



Luminária dimerizável com controle remoto e mudança de temperatura de cor.

3000K 4000K 6000K

- Estrutura em alumínio dourado;
- Difusor em acrílico;
- Luminária dimerizável com controle remoto;
- Pode ser usada como luz direta ou indireta.

674.93.0003  
3000 | 4000 | 6000K  
**46W**  
2116lm  
AUTOVOLT  
600x600x85mm  
1,7kg

3000K



4000K



6000K



# Kristall

- Pendentes com pingentes em cristais K5;
- Corpo em aço cromado e escovado;
- Soquetes G9 em cerâmica;
- Pode ser utilizada com lâmpadas LED G9;
- Produto fornecido sem lâmpada.



## Plafon

KRISTALL 1X  
674.16.0012  
1xG9 máx. 25W (cada)  
MÁX. 240V  
140x140x140mm  
0,57kg



## Plafon

KRISTALL 3X  
674.16.0014  
3xG9 máx. 25W (cada)  
MÁX. 240V  
390x160x140mm  
1,5kg



## Plafon

KRISTALL 4X  
674.16.0015  
4xG9 máx. 25W (cada)  
MÁX. 240V  
265x265x140mm  
2,1kg



## Arandela

KRISTALL 2X  
674.16.0013  
2xG9 máx. 25W (cada)  
MÁX. 240V  
255x110x200mm  
0,85kg

# Constelattio



Luminária dimerizável com controle remoto e mudança de temperatura de cor.

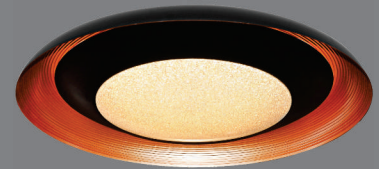
3000K 4000K 6000K

- Corpo em metal e policarbonato;
- Módulo LED e ares de cristais fosco;
- Difusor leitoso com superfície granulada.

CONSTELATTIO 495  
674.88.0010  
3000 | 4000 | 6000K  
25W  
1580lm  
AUTOVOLT  
Ø495x1200mm  
1,7kg

CONSTELATTIO 495 1580lm  
674.88.0004 AUTOVOLT  
3000 | 4000 | 6000K Ø495x90mm  
25W 1,4kg

CONSTELATTIO 765 2220lm  
676.88.0006 AUTOVOLT  
3000 | 4000 | 6000K Ø765x145mm  
37W 3,5kg



# Lunar

- Corpo em alumínio dourado
- Cúpula em vidro leitoso

150  
676.12.0188  
1xE27 - MÁX. 60W  
MÁX. 240V  
Ø150x1300mm  
0,575kg

200  
676.12.0190  
1xE27 - MÁX. 60W  
MÁX. 240V  
Ø200x1300mm  
0,650kg



# Saturno

- Corpo em alumínio dourado
- Cúpula em vidro leitoso

400  
676.12.0194  
1xE27 - MÁX. 60W  
MÁX. 240V  
Ø210x150x1500mm  
0,770kg

500  
676.12.0195  
1xE27 - MÁX. 60W  
MÁX. 240V  
Ø210x150x1500mm  
0,850kg





## Bellagio

- Cúpula em cor champagne;
- Pingentes em cristal transparente;
- Detalhes cromados;
- Canopla em aço carbono;
- Cabo de aço para ajuste de altura;
- Cabo de alimentação revestido em PVC transparente com aproximadamente 1,2 metros.

**400**  
676.12.0101  
**5xG9 - MÁX. 200W**  
MÁX. 240V  
Ø400x1500mm

**500**  
676.12.0104  
**8xG9 - MÁX. 320W**  
MÁX. 240V  
Ø500x1500mm



## Former

- Corpo em aço carbono;
- Canopla em alumínio.

**2119**  
GOLD ROSÉ - 676.12.0178  
PRETO METALIZ. - 676.12.0179  
1xE27  
Ø210x195mm



**2520**  
GOLD ROSÉ - 676.12.0170  
PRETO METALIZ. - 676.12.0171  
1xE27  
Ø250x200x1200mm

**3130**  
GOLD ROSÉ - 676.12.0172  
PRETO METALIZ. - 676.12.0173  
1xE27  
Ø310x300x1200mm



Ajuste de acordo com a sua decoração

## Aluma

ALUMÍNIO

**CROMADO**  
674.27.0004  
1xE27  
350x1150mm

**MARROM**  
674.27.0003  
1xE27  
350x1150mm



## Paris

AÇO

676.12.0084  
1xE27  
120x170x1400mm

676.12.0131  
2xE27  
Ø170x170x1400mm

676.12.0132  
3xE27  
Ø195x170x1400mm



## Bakir

- Canopla em aço repuxado preto;
- Cúpula em aço repuxado com revestimento externo na cor cobre avermelhado e interno branco;
- Cabo de alimentação revestido em PVC na cor preta;
- Soquete E27 em plástico de engenharia ANTICHAMA e ANTI-UV.

674.67.0004  
1xE27 - MÁX. 60W  
Ø360x220x1450mm



## Itália

- Canopla e cúpula em alumínio cobreado;
- Cabo revestido em PVC preto;
- Soquete E27 em plástico.

676.12.0093  
1xE27 - MAX. 60W  
Ø255x270x1200mm



## Cone

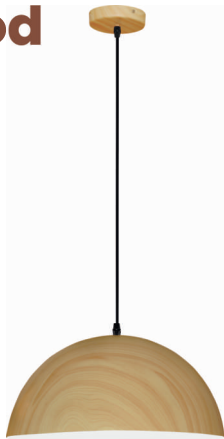
- Canopla e cone em em alumínio na cor amadeirada;
- Cabo de alimentação revestido teflon preto;
- Cúpula em vidro jateado leitoso;
- Soquete E27 em plástico de engenharia ANTICHAMA e ANTI-UV.

676.12.0076  
1xE27  
Ø147x280x1450mm



## Clean Wood

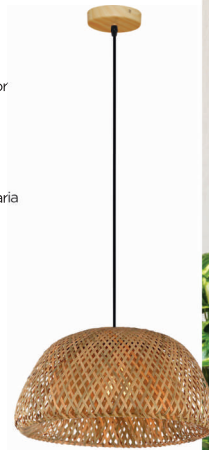
- Canopla em alumínio repuxado na cor amadeirada;
- Cúpula em alumínio com revestimento externo na cor amadeirada e interno branco;
- Cabo de alimentação revestido em teflon na cor preta;
- Soquete E27 em plástico de engenharia ANTICHAMA e ANTI-UV.



676.12.0075  
1xE27  
Ø400x200x1450mm

## Bambu

- Canopla em alumínio repuxado na cor amadeirada;
- Cúpula feita em bambu trançado;
- Cabo de alimentação revestido em teflon na cor preta;
- Soquete E27 em plástico de engenharia ANTICHAMA e ANTI-UV.



360  
676.12.0077  
BAMBU NATURAL  
1xE27  
Ø360x200x1500mm

450  
676.12.0081  
BAMBU NATURAL  
1xE27  
Ø450x1500mm



## Rope 310

- Canopla em alumínio;
- Cabo de alimentação revestido em PVC;
- Cúpula com acabamento em corda.

676.12.0154  
1xE27  
310x310x1350mm



DICA DE DECORAÇÃO  
Ilumine com as lâmpadas de filamento LED ou carbono.



DETALHE DO ACABAMENTO EM CORDA DE CÂNHAMO

## Rope Ball 400

- Canopla em alumínio;
- Cabo de alimentação revestido em PVC;
- Cúpula com acabamento em corda.

676.12.0155  
3xE27  
Ø400x420x1450mm



DICA DE DECORAÇÃO  
Ilumine com as lâmpadas de filamento LED ou carbono.



DETALHE DO ACABAMENTO EM CORDA DE CÂNHAMO

## Marina Rope

- Canopla em alumínio
- Corda em cânhamo
- Soquete E27

# 1x

MARROM - 676.12.0211  
PRETO - 676.12.0214  
PENDENTE  
1xE27 - máx. 60W  
360°  
Ø130x1800mm



# 2x

MARROM - 676.12.0212  
PRETO - 676.12.0215  
PENDENTE  
2xE27 - máx. 60W  
360°  
Ø130x1800mm



## Metallum

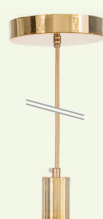
- Canopla em alumínio;
- Cabo de alimentação de 1 metro em PVC;
- Soquete E27 com opções de acabamento nas cores dourada, gold rosé ou preta.



Gold Rosé  
676.12.0142  
1xE27  
Ø130x1100mm



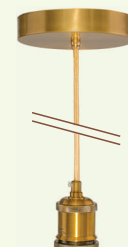
Preto  
676.12.0143  
1xE27  
Ø130x1100mm



Dourado  
676.12.0141  
1xE27  
Ø130x1100mm

## Antique

- Canopla em alumínio;
- Cabo de alimentação de 1 metro em PVC;
- Soquete E27 em alumínio no conceito ANTIQUE, todos com acabamento na cor dourada.



676.12.0140  
1xE27  
DOURADO  
BRASS ANTIQUE  
Ø130x1100mm





# Tallin 180

- Canopla em alumínio;
- Cabo de alimentação revestido em PVC;
- Cúpula em vidro na cor âmbar.

ÂMBAR  
676.12.0157  
1xE27  
Ø180x260x1300mm



# Genova 150

- Canopla em alumínio;
- Cabo de alimentação revestido em PVC;
- Cúpula em vidro na cor âmbar.

ÂMBAR  
676.12.0156  
1xE27  
Ø150x220x1250mm



# Dublin

- Canopla em alumínio;
- Cabo de alimentação revestido em PVC;
- Cúpula em vidro;
- Soquete revestido por tubo de alumínio.

ÂMBAR  
676.12.0149  
1xE27  
Ø135x265x1300mm

FUMÊ  
676.12.0148  
1xE27  
Ø135x265x1300mm



# London 200

- Canopla em alumínio;
- Cabo de alimentação revestido em PVC;
- Cúpula em vidro;
- Soquete revestido por tubo de alumínio.

ÂMBAR  
676.12.0153  
1xE27  
Ø200x240x1250mm

FUMÊ  
676.12.0152  
1xE27  
Ø200x240x1250mm



# Istambull

- Canopla em alumínio;
- Cabo de alimentação revestido em PVC;
- Cúpula em vidro;
- Soquete revestido por tubo de alumínio.



## ISTAMBULL 180

WAVE ÂMBAR  
676.12.0159  
1xE27  
Ø180x250x1300mm

WAVE FUMÊ  
676.12.0158  
1xE27  
Ø180x250x1300mm



## ISTAMBULL 220

WAVE ÂMBAR  
676.12.0151  
1xE27  
Ø220x250x1300mm

WAVE FUMÊ  
676.12.0150  
1xE27  
Ø220x250x1300mm

TURIM

1x



2x



3x



676.12.0114  
1xE27  
Ø145x400x1400mm

676.12.0115  
2xE27  
Ø200x400x1400mm

676.12.0116  
3xE27  
Ø250x400x1400mm

- Base e canopla em alumínio escovado;
- Cabo de alimentação revestido em PVC transparente com aproximadamente 1 metro;
- Difusor de vidro branco leitoso.

TURIM



# Luminárias Decorativas

## Drop

- Canoplas em alumínio repuxado escovado
- Cabo de alimentação revestido em PVC transparente
- Soquete 1xE27

1116 - MESCLA  
676.12.0032  
Ø160x240x1250mm

- Cúpula de vidro leitoso com detalhes mesclados.

21449 - CACAU  
676.12.0059  
Ø170x250x1250mm

- Cúpula de vidro branco formado de cacau.

VITRALLE 130  
676.12.0079  
Ø100x230x1450mm

- Cúpula recoberta com pastilhas de vidro em modelo vitral.

8001  
676.12.0072  
Ø140x215x1200mm

- Cúpula de vidro acetinado craquelé.

## Monaco

- Cúpula em acrílico com detalhes triangulares em alto relevo.

150  
676.12.0186  
1xE27  
Ø150x127x1127mm

## Lisboa 140

- Canopla em alumínio escovado;
- Cúpula de vidro com acabamento branco leitoso;
- Cabo de alimentação transparente;
- Soquete E27.

BRANCO LEITOSO  
676.12.0144  
1xE27  
140x160x1200mm

## Olimpia 1023

- Canopla em alumínio repuxado;
- Pino roscado em aço inox para fixação;
- Difusor em vidro leitoso.

BRANCO LEITOSO  
676.12.0136  
1xE27  
100x230x1200mm

## Málaga

- Canopla em alumínio escovado;
- Difusor interno em vidro jateado;
- Difusor externo em vidro transparente com detalhes metalizados;
- Cabo de alimentação em PVC transparente com aproximadamente 1 metro.



1x  
676.12.0086  
1xE27  
Ø120x310x1500mm



2X  
676.12.0087  
2xE27  
Ø200x310x1500mm



3X  
676.12.0088  
3xE27  
Ø250x310x1500mm

# Cristal Fall

- Canopla em aço repuxado;
- Cabo de alimentação revestido PVC transparente;
- Haste em aço cromado para fixação de difusor pendente;
- Pingentes em cristal K9;
- Soquete em porcelana GU10.


- 1X - 165 Cristais K9
- 2X - 330 Cristais K9
- 3X - 495 Cristais K9

## CINZA METALIZADO



1x

676.12.0039  
1xGU10  
240V  
140x300x1500mm



2x

676.12.0040  
2xGU10  
240V  
200x300x1500mm



3x

676.12.0041  
3xGU10  
240V  
220x300x1500mm

## CINZA ROSÉ



1x

676.12.0125  
1xGU10  
240V  
140x300x1500mm



2x

676.12.0126  
2xGU10  
240V  
200x300x1500mm



3x

676.12.0127  
3xGU10  
240V  
220x300x1500mm

# Globe 2019

- Canopla em alumínio;
- Cúpula em vidro;
- Cabo de alimentação na cor preta.

**DOURADO**  
676.12.0147  
1xE27  
200x190x1200mm

**WAVE ÂMBAR**  
676.12.0146  
1xE27  
200x190x1200mm

**WAVE FUMÊ**  
676.12.0145  
1xE27  
200x190x1200mm



WAVE ÂMBAR



WAVE FUMÊ

# Globe 2021

- Canopla em alumínio;
- Cúpula meio-tom preto e vidro na cor âmbar;
- Cabo de alimentação na cor preta.

**PRETO / ÂMBAR**  
676.12.0160  
1xE27  
200x210x1250mm



# Globe 260

- Canopla em aço;
- Cabo de alimentação revestido em PVC transparente;
- Cúpula de vidro com acabamento especial em meio-tom;
- Soquete E27 em plástico.

**CROMADO**  
676.12.0080  
1xE27  
260x240x1500mm

**GOLD ROSÉ**  
676.12.0120  
1xE27  
260x240x1500mm



# Globe

- Canopla em alumínio escovado
- Cúpula em vidro branco leitoso
- Cabo de alimentação revestido em PVC transparente

1x  
676.12.0001  
1xE27  
180x180x1200mm

2x  
676.12.0034  
2xE27  
200x180x1200mm

3x  
676.12.0046  
3xE27  
250x180x1200mm



# Globe Color

- Canopla em aço repuxado pintado
- Cabo de alimentação revestido em teflon
- Cúpula em aço no formato esférico
- Soquete E27 em porcelana revestido em aço repuxado

**VERMELHO**  
676.12.0070  
1xE27  
250x230x1250mm

**BRANCO** | **PRETO**  
676.12.0066 | 676.12.0067

**AMARELO** | **AZUL**  
676.12.0069 | 676.12.0068



TODAS AS LUMINÁRIAS GLOBE COLOR POSSUEM AS MEDIDAS 250x230x1250mm





Luminárias Decorativas

# Chapéu

## Chinês

- Base: E27.
- Modelo: Pendente.
- Instalação: Sobrepor.
- Cor: Preto e Cobre.
- Ip20

200.71.0070  
**TENSÃO MÁX (V): 250**  
DIMENSÕES (mm): Ø450x120x1600



PENDENTE



**BRANCA**

200.71.0070  
TENSÃO MÁX (V): 250  
DIMENSÕES (mm):  
Ø450x120x1600



**PRETA**

200.71.0070  
TENSÃO MÁX (V): 250  
DIMENSÕES (mm):  
Ø450x120x1600





## Luminárias Decorativas

### Reflex 1838

- Acabamento externo preto ou branco;
- Acabamento interno na cor cobre.

BRANCO - 200.71.0011  
PRETO - 200.71.0012  
1xE27  
Ø187x385x1700mm



### Pub 2030

- Acabamento externo preto ou branco;
- Acabamento interno na cor cobre.

BRANCO - 200.71.0001  
PRETO - 200.71.0003  
1xE27  
Ø200x300x1700mm



### Sombbrero 3325

- Acabamento externo preto ou branco;
- Acabamento interno na cor cobre.

BRANCO - 200.71.0004  
PRETO - 200.71.0005  
1xE27  
Ø330x250x1700mm



### Verssati - 1116 / 1419

- Acabamento interno na cor cobre ou branca.



1116  
BRANCO/BRANCO - 200.71.0031  
BRANCO/COBRE - 200.71.0032  
CAFÉ - 200.71.0033  
AMARELO - 200.71.0034  
VERMELHO - 200.71.0035  
PRETO - 200.71.0036  
1xE27  
Ø115x160x1100mm

1419  
BRANCO/BRANCO - 200.71.0045  
BRANCO/COBRE - 200.71.0046  
CAFÉ - 200.71.0047  
AMARELO - 200.71.0048  
VERMELHO - 200.71.0049  
PRETO - 200.71.0050  
1xE27  
Ø142x195x1200mm



### Enoc

- Acabamento interno na cor cobre ou branca.



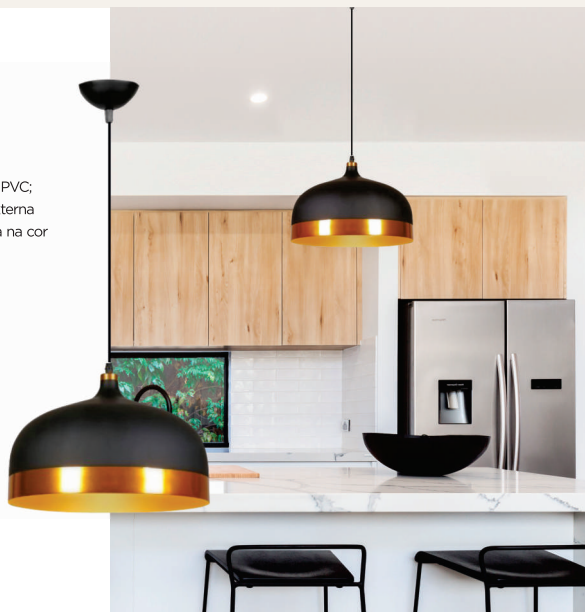
PRETO - 200.71.0022  
BRANCO/BRANCO - 200.71.0023  
BRANCO/COBRE - 200.71.0024  
CAFÉ - 200.71.0025  
AMARELO - 200.71.0026  
VERMELHO - 200.71.0027  
1xE27  
Ø187x220x1200mm



### Persa 330

- Canopla em alumínio;
- Cabo de alimentação revestido em PVC;
- Cúpula em alumínio com pintura externa na cor preta, pintura interna e borda na cor dourada;
- Soquete E27 em plástico.

PRETO / DOURADO  
676.12.0110  
1xE27  
330x220x1200mm



### Clean 1222

- Canopla em alumínio;
- Cabo de alimentação revestido em PVC;
- Cúpula em alumínio na cor preta com revestimento interno dourado;
- Soquete E27.

PRETO / DOURADO  
676.12.0071  
1xE27  
Ø400x160x1200mm



# Fantasia Pendente



**PF64**  
674.17.0014 1xE27  
240V Ø400x430x1450mm

- Canopla em alumínio escovado;
- Cúpula de tecido na cor preta;
- Pingentes em acrílico transparente;
- Cabo de alimentação revestido em PVC transparente com aproximadamente 1 metro.



**230**  
674.17.0005 1xE27  
240V Ø230x300x1500mm

- Cúpula em polly;
- Cúpula e pingentes em polly transparente;
- Cabo de alimentação revestido em PVC transparente com aproximadamente 1 metro.

# Plafon Domus

• Cúpula em acrílico branco leitoso.



**QUADRADO**  
**270**  
200.37.0027  
18W  
6500K  
AUTOVOLT  
270x270x46mm

**320**  
200.37.0033  
24W  
6500K  
AUTOVOLT  
320x320x55mm



**REDONDO**  
**250**  
200.37.0014  
12W  
6500K  
AUTOVOLT  
Ø250x55mm

**330**  
200.37.0021  
24W  
6500K  
AUTOVOLT  
Ø330x61mm

# Plafon



**LMPVR**  
200.08.0001  
1XE27  
Ø250x77,5mm

**LMPVR**  
200.08.0002  
2XE27  
Ø300x77,5mm

# Florença

Luminárias de mesa led

**3,5W**  
AUTOVOLT  
6500K  
Ø120x 425mm  
0.676kg

**PRETA**  
676.03.0056



**BRANCA**  
676.03.0053



# Ema

Luminárias de mesa

Luminária de mesa em aço pintado, com soquete E27.

1XE27 - MÁX. 60W  
MÁX. 240V  
BASE Ø140mm  
ALTURA 400mm  
CÚPULA Ø112mm



**PRETA**  
676.03.0010



**AZUL**  
676.03.0009



**ROSA**  
676.03.0008



**PRATA**  
676.03.0011



**BRANCO**  
676.03.0007



## Arandela Ibis

- Corpo em policarbonato
- Aletas ajustáveis que permitem angulação da iluminação de 0° a 75°
- Tecnologia LED

BRANCA

3000K - 676.12.0161

6500K - 676.12.0163

PRETA

3000K - 676.12.0166

6500K - 676.12.0167

4W

AUTOVOLT

240lm

ÂNG. ABERT. 0-75°

IP65

120x52x120mm

212g



## Balizador Led

- Corpo em policarbonato na cor branca
- Facho direcionado para baixo
- Ideal para iluminação de caminhos

3000K - 176.10.0005

6500K - 176.10.0004

2W

AUTOVOLT

40lm

ÂNG. ABERT. 75°

90x12x120mm

71g



## Arandela Isa

- Corpo em alumínio
- 2 fachos de 90°

BRANCA - 676.31.0002

PRETA - 676.31.0003

6W

3000K

AUTOVOLT

300lm

IP65

83x70x53mm

326g



## Arandela Liz

- Corpo em alumínio
- 2 fachos de 90° e 10°

BRANCA - 676.31.0007

PRETA - 676.31.0008

6W

3000K

AUTOVOLT

300lm

IP65

175x63x107mm

515g



## Arandela Lia

- Corpo em alumínio
- 4 fachos de 90°

BRANCA - 676.31.0011

PRETA - 676.31.0012

4W

3000K

AUTOVOLT

240lm

IP65

120x35x80mm

223g



- Corpo em alumínio
- 6 fachos de 90°

BRANCA - 676.31.0013

PRETA - 676.31.0014

6W

3000K

AUTOVOLT

420lm

IP65

170x40x80mm

269g



## Arandela Mia

- Corpo em alumínio
- Fachos de 10°

BRANCA - 676.31.0018

PRETA - 676.31.0019

10W

3000K

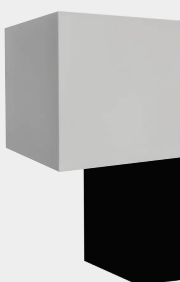
AUTOVOLT

300lm

IP65

100x100x100mm

591g



## Roma

- Estilo colonial
- Cúpula no formato hexagonal em alumínio
- Vidro temperado
- Canopla e corrente em aço
- Soquete E27 em porcelana

190 - PENDENTE

BRANCA - 676.12.0097

PRETA - 676.12.0096

1XE27 MAX. 60W

MAX. 240V

155x290x840mm

0,92kg



155 - ARANDELA

BRANCA - 676.12.0100

PRETA - 676.12.0099

1XE27 MAX. 60W

MAX. 240V

155x208x345mm

0,75kg

# Arandela Supreme

- Alumínio com pintura em epóxi;
- Soquete em porcelana G9, GU10 ou E27;
- IP20
- Branca ou preta texturizada;
- Difusor em vidro leitoso temperado ou acrílico cristal.





# Arandela Supreme

- Alumínio com pintura em epóxi;
- Branca ou preta texturizada;

- Soquete em porcelana G9, GU10 ou E27;
- Difusor em vidro leitoso temperado ou acrílico cristal.



**954**  
BRANCA - 200.07.0008  
PRETA - 200.07.0025  
1XG9  
10145x95x42mm

**114**  
BRANCA - 200.07.0009  
PRETA - 200.07.0026  
1XG9  
110x40x40mm

**9098**  
BRANCA - 200.07.0017  
PRETA - 200.07.0034  
1XG9  
90x98x200mm

**1416**  
BRANCA - 200.07.0016  
PRETA - 200.07.0033  
1XG9  
140x160x121mm

**1815**  
BRANCA - 200.07.0015  
PRETA - 200.07.0032  
1XG9  
182x149x90mm

## Supreme Led Balizador

- Alumínio com pintura em epóxi;
- Preta.

**2012**  
200.07.0021  
15W  
6500K  
AUTOVOLT  
123x56x200mm

