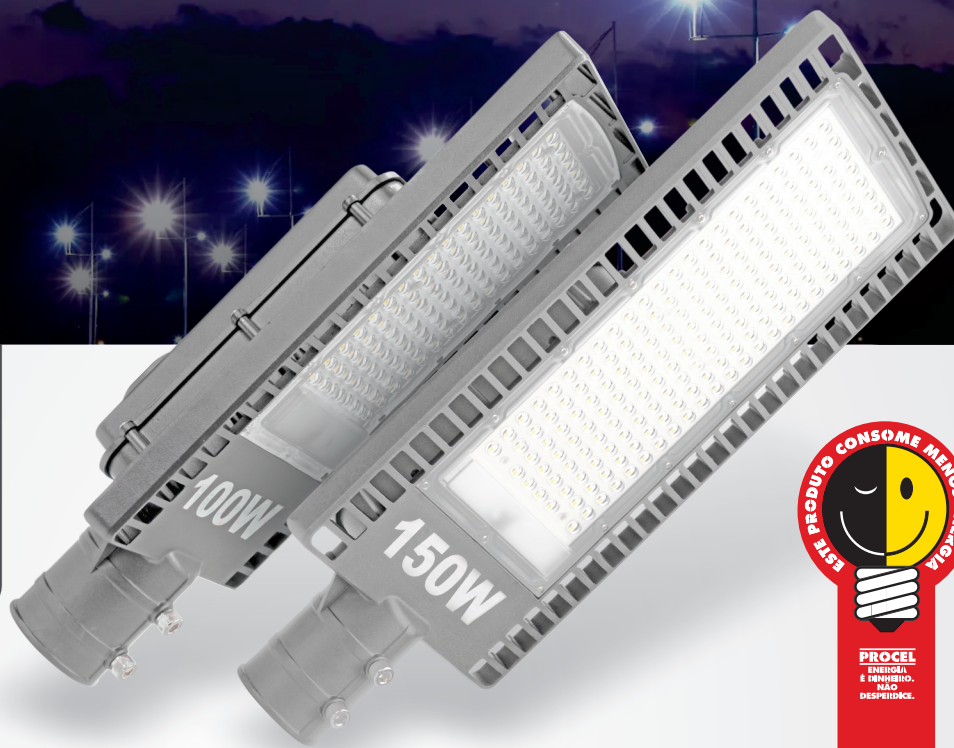


G-light



LUM. PÚBLICA **GL421**

Valorização das vias com eficiência e melhoria na condição de mobilidade.

As luminárias GL421 apresentam um design moderno, com diversas potências disponíveis que variam de 35W a 200W, atendendo às mais diversas necessidades de iluminação pública.

Na versão com 7 pinos, a GL421 traz uma tecnologia inovadora e eficiente para a iluminação pública, permitindo um gerenciamento mais preciso e econômico da iluminação em ruas e avenidas. Essa tecnologia

FABRICAÇÃO NACIONAL

5000K

TEMPERATURA DE COR



 LUMINÁRIAS DIMERIZÁVEIS.

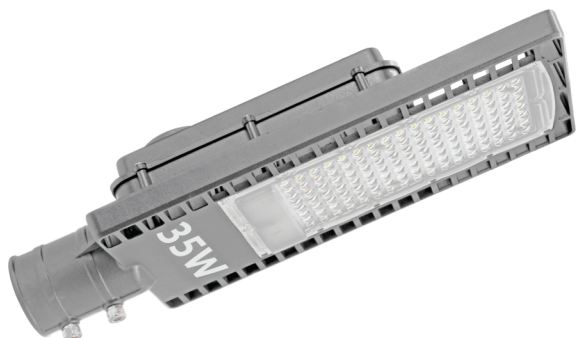
- Material predominante: Alumínio.
- Lente em Policarbonato.

PÁGINA DO PRODUTO



G-light

LUM. PÚBLICA GL421



- Corpo em alumínio fundido ADC12.
- Pintura eletrostática.
- Base de 7 pinos padrão NEMA - TELEGESTÃO.
- Permite fotocélula - Versão 3 pinos.
- Cabo de alimentação PP 3x1mm²
- DPS 10kV.
- Luminárias dimerizáveis

POTÊNCIA (W): 35

FATOR DE POTÊNCIA: ≥0,97 (ALTO FP)

FLUXO LUMINOSO (lm): 5950

EFICIÊNCIA (lm/W): 170

DIMENSÕES (mm): 405x166x79

200.70.0102

GL421-LED-35-50-D-B7P-3C

TENSÃO (V): 100 - 277 (AUTOVOLT)

ÂNGULO DE ABERTURA (°): 70x150

VIDA ÚTIL (h): 54.000*

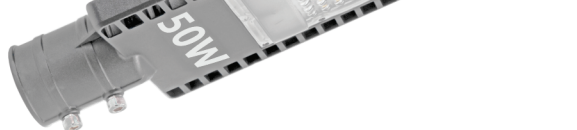
PESO (kg): 1,60

 CAIXA

CAIXA - INDIVIDUAL



CAIXA - MASTER



POTÊNCIA (W): 50

FATOR DE POTÊNCIA: ≥0,97 (ALTO FP)

FLUXO LUMINOSO (lm): 8000

EFICIÊNCIA (lm/W): 160

DIMENSÕES (mm): 405x166x79

200.70.0114

GL421-LED-50-50-D-B7P-3C

TENSÃO (V): 100 - 277 (AUTOVOLT)

ÂNGULO DE ABERTURA (°): 70x150

VIDA ÚTIL (h): 54.000*

PESO (kg): 1,60

 CAIXA

CAIXA - INDIVIDUAL



CAIXA - MASTER



*VIDA ÚTIL ESTIMADA DO LED.

Fábrica / Showroom
Feira de Santana . Bahia
+55 75 2101.7272
glight@glight.com.br

C.D. / Showroom
Blumenau . Santa Catarina
+55 47 3325.4214
glight.sul@glight.com.br

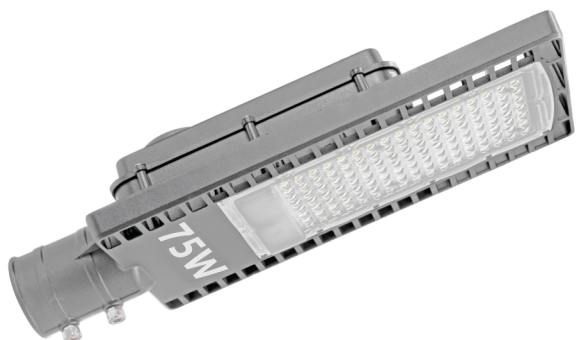
Showroom
Guarulhos . São Paulo
+55 11 2442.2900
glight.sp@glight.com.br

glight.com.br

   [glightbrasil](https://www.instagram.com/glightbrasil)

G-light

LUM. PÚBLICA GL421



- Corpo em alumínio fundido ADC12.
- Pintura eletrostática.
- Base de 7 pinos padrão NEMA - TELEGESTÃO.
- Permite fotocélula - Versão 3 pinos.
- Cabo de alimentação PP 3x1mm²
- DPS 10kV.
- Luminárias dimerizáveis

POTÊNCIA (W): 75

FATOR DE POTÊNCIA: ≥0,97 (ALTO FP)

FLUXO LUMINOSO (lm): 12750

EFICIÊNCIA (lm/W): 170

DIMENSÕES (mm): 484x212x83

200.70.0126

GL421-LED-75-50-D-B7P-3C

TENSÃO (V): 100 - 277 (AUTOVOLT)

ÂNGULO DE ABERTURA (°): 70x150

VIDA ÚTIL (h): 54.000*

PESO (kg): 2,60

 CAIXA

CAIXA - INDIVIDUAL



POTÊNCIA (W): 100

FATOR DE POTÊNCIA: ≥0,97 (ALTO FP)

FLUXO LUMINOSO (lm): 16000

EFICIÊNCIA (lm/W): 160

DIMENSÕES (mm): 484x212x83

200.70.0138

GL421-LED-100-50-D-B7P-3C

TENSÃO (V): 100 - 277 (AUTOVOLT)

ÂNGULO DE ABERTURA (°): 70x150

VIDA ÚTIL (h): 54.000*

PESO (kg): 2,60

 CAIXA

CAIXA - INDIVIDUAL



*VIDA ÚTIL ESTIMADA DO LED.

Fábrica / Showroom
Feira de Santana . Bahia
+55 75 2101.7272
glight@glight.com.br

C.D. / Showroom
Blumenau . Santa Catarina
+55 47 3325.4214
glight.sul@glight.com.br

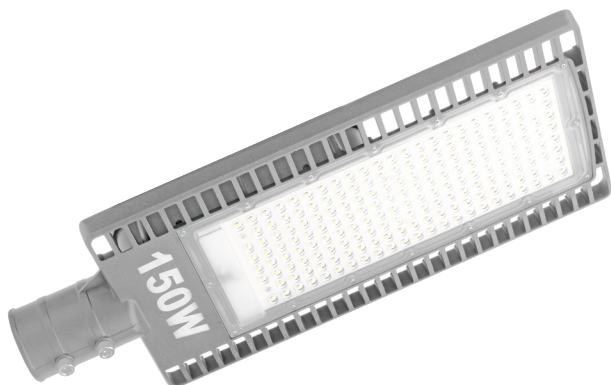
Showroom
Guarulhos . São Paulo
+55 11 2442.2900
glight.sp@glight.com.br

glight.com.br

   [glightbrasil](https://www.instagram.com/glightbrasil)

G-light

LUM. PÚBLICA GL421



- Corpo em alumínio fundido ADC12.
- Pintura eletrostática.
- Base de 7 pinos padrão NEMA - TELEGESTÃO.
- Permite fotocélula - Versão 3 pinos.
- Cabo de alimentação PP 3x1mm²
- DPS 10kV.
- Luminárias dimerizáveis

200.70.0150

GL421-LED-150-50-D-B7P-3C

 CAIXA

POTÊNCIA (W): 150

FATOR DE POTÊNCIA: ≥0,97 (ALTO FP) TENSÃO (V): 100 - 277 (AUTOVOLT)

FLUXO LUMINOSO (lm): 24000

ÂNGULO DE ABERTURA (°): 70x150

EFICIÊNCIA (lm/W): 160

VIDA ÚTIL (h): 54.000*

DIMENSÕES (mm): 580x242x83

PESO (kg): 3,40

CAIXA - INDIVIDUAL



7 1899605 555076



200.70.0162

GL421-LED-200-50-D-B7P-3C

 CAIXA

POTÊNCIA (W): 200

FATOR DE POTÊNCIA: ≥0,97 (ALTO FP) TENSÃO (V): 100 - 277 (AUTOVOLT)

FLUXO LUMINOSO (lm): 32000

ÂNGULO DE ABERTURA (°): 70x150

EFICIÊNCIA (lm/W): 160

VIDA ÚTIL (h): 54.000*

DIMENSÕES (mm): 685x300x106

PESO (kg): 4,48

CAIXA - INDIVIDUAL



7 1899605 555083

*VIDA ÚTIL ESTIMADA DO LED.

Fábrica / Showroom
Feira de Santana . Bahia
+55 75 2101.7272
glight@glight.com.br

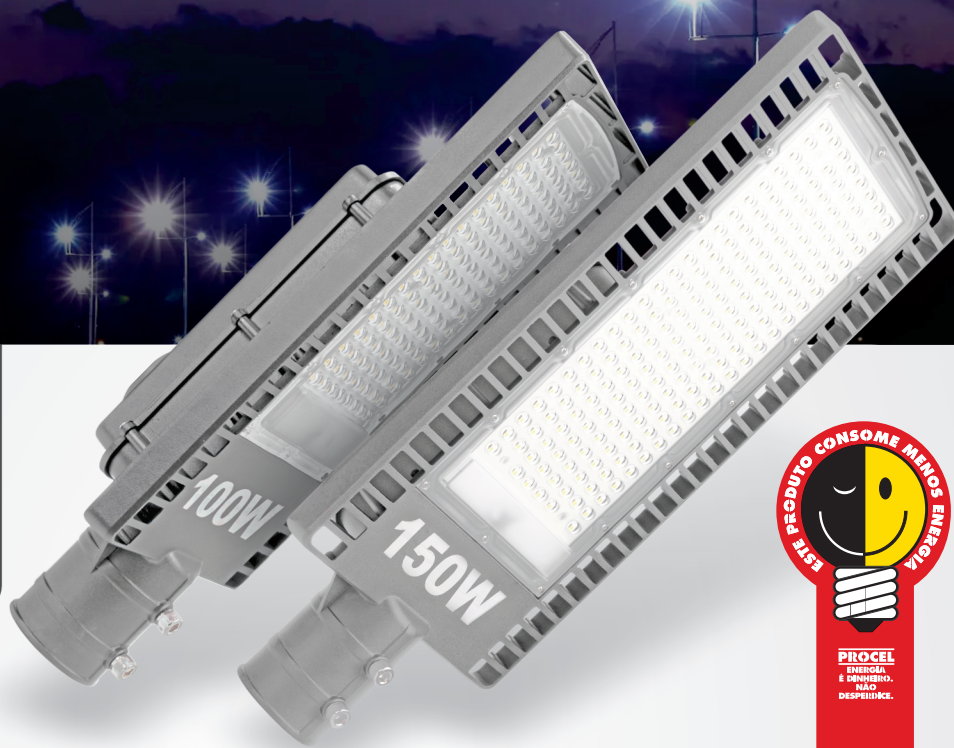
C.D. / Showroom
Blumenau . Santa Catarina
+55 47 3325.4214
glight.sul@glight.com.br

Showroom
Guarulhos . São Paulo
+55 11 2442.2900
glight.sp@glight.com.br

glight.com.br

   [glightbrasil](https://www.instagram.com/glightbrasil)

G-light



LUM. PÚBLICA GL421

Valorização das vias com eficiência e melhora na condição de mobilidade.

Produto com design simples e moderno, oferece uma grande variedade de potenciais com altos fluxos luminosos juntamente a qualidade dos LEDs G-light.

As luminárias GL421 possuem certificação ENCE de toda a linha pública LED, representando uma grande conquista em um mercado que exige qualidade e credibilidade!

- Material predominante: Alumínio.
- Lente em Policarbonato.

FABRICAÇÃO NACIONAL

5000K

TEMPERATURA DE COR



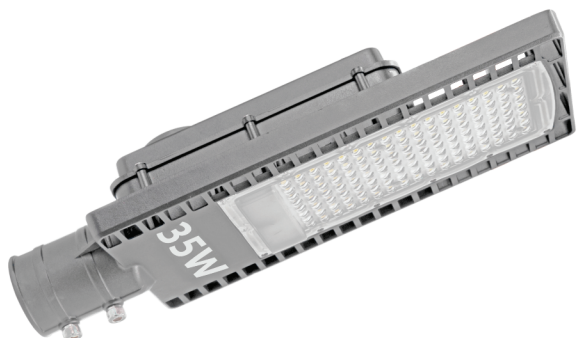
LUMINÁRIAS DIMERIZÁVEIS.

PÁGINA DO PRODUTO



G-light

LUM. PÚBLICA GL421



- Corpo em alumínio fundido ADC12.
- Pintura eletrostática.
- Base de 3 pinos padrão NEMA.
- Permite fotocélula - Versão 3 pinos.
- Cabo de alimentação PP 3x1mm²
- DPS 10kV.
- Luminárias dimerizáveis

POTÊNCIA (W): 35

FATOR DE POTÊNCIA: ≥0,97 (ALTO FP)

FLUXO LUMINOSO (lm): 5950

EFICIÊNCIA (lm/W): 170

DIMENSÕES (mm): 405x166x79

200.70.0013

GL421-LED-35-50-3C

TENSÃO (V): 100 - 277 (AUTOVOLT)

ÂNGULO DE ABERTURA (°): 70x150

VIDA ÚTIL (h): 54.000*

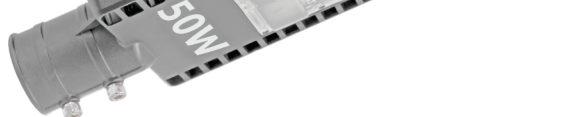
PESO (kg): 1,60

CAIXA

CAIXA - INDIVIDUAL



CAIXA - MASTER



POTÊNCIA (W): 50

FATOR DE POTÊNCIA: ≥0,97 (ALTO FP)

FLUXO LUMINOSO (lm): 8000

EFICIÊNCIA (lm/W): 160

DIMENSÕES (mm): 405x166x79

200.70.0018

GL421-LED-50-50-3C

TENSÃO (V): 100 - 277 (AUTOVOLT)

ÂNGULO DE ABERTURA (°): 70x150

VIDA ÚTIL (h): 54.000*

PESO (kg): 1,60

CAIXA

CAIXA - INDIVIDUAL



CAIXA - MASTER



*VIDA ÚTIL ESTIMADA DO LED.

Fábrica / Showroom
Feira de Santana . Bahia
+55 75 2101.7272
glight@glight.com.br

C.D. / Showroom
Blumenau . Santa Catarina
+55 47 3325.4214
glight.sul@glight.com.br

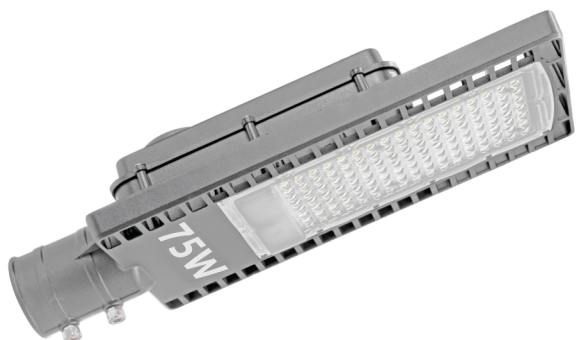
Showroom
Guarulhos . São Paulo
+55 11 2442.2900
glight.sp@glight.com.br

glight.com.br

[glightbrasil](https://www.instagram.com/glightbrasil)

G-light

LUM. PÚBLICA GL421



- Corpo em alumínio fundido ADC12.
- Pintura eletrostática.
- Base de 3 pinos padrão NEMA.
- Permite fotocélula - Versão 3 pinos.
- Cabo de alimentação PP 3x1mm²
- DPS 10kV.
- Luminárias dimerizáveis

POTÊNCIA (W): 75

FATOR DE POTÊNCIA: ≥0,97 (ALTO FP)

FLUXO LUMINOSO (lm): 12750

EFICIÊNCIA (lm/W): 170

DIMENSÕES (mm): 484x212x83

200.70.0026

GL421-LED-75-50-3C

CAIXA

TENSÃO (V): 100 - 277 (AUTOVOLT)

ÂNGULO DE ABERTURA (°): 70x150

VIDA ÚTIL (h): 54.000*

PESO (kg): 2,60

CAIXA - INDIVIDUAL



7189960515483991



POTÊNCIA (W): 100

FATOR DE POTÊNCIA: ≥0,97 (ALTO FP)

FLUXO LUMINOSO (lm): 16000

EFICIÊNCIA (lm/W): 160

DIMENSÕES (mm): 484x212x83

200.70.0036

GL421-LED-100-50-3C

CAIXA

TENSÃO (V): 100 - 277 (AUTOVOLT)

ÂNGULO DE ABERTURA (°): 70x150

VIDA ÚTIL (h): 54.000*

PESO (kg): 2,60

CAIXA - INDIVIDUAL



7189960515484051

*VIDA ÚTIL ESTIMADA DO LED.

Fábrica / Showroom
Feira de Santana . Bahia
+55 75 2101.7272
glight@glight.com.br

C.D. / Showroom
Blumenau . Santa Catarina
+55 47 3325.4214
glight.sul@glight.com.br

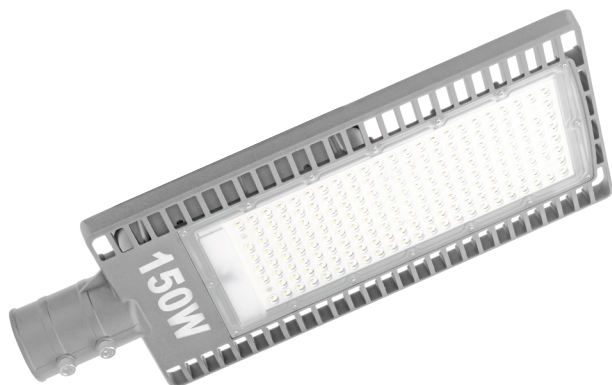
Showroom
Guarulhos . São Paulo
+55 11 2442.2900
glight.sp@glight.com.br

glight.com.br

[glightbrasil](#)

G-light

LUM. PÚBLICA GL421



- Corpo em alumínio fundido ADC12.
- Pintura eletrostática.
- Base de 3 pinos padrão NEMA.
- Permite fotocélula - Versão 3 pinos.
- Cabo de alimentação PP 3x1mm²
- DPS 10kV.
- Luminárias dimerizáveis

POTÊNCIA (W): 150

FATOR DE POTÊNCIA: ≥0,97 (ALTO FP)

FLUXO LUMINOSO (lm): 24000

EFICIÊNCIA (lm/W): 160

DIMENSÕES (mm): 580x242x83

200.70.0054 GL421-LED-150-50-3C

TENSÃO (V): 100 - 277 (AUTOVOLT)

ÂNGULO DE ABERTURA (°): 70x150

VIDA ÚTIL (h): 54.000*

PESO (kg): 3,40

CAIXA

CAIXA - INDIVIDUAL



POTÊNCIA (W): 200

FATOR DE POTÊNCIA: ≥0,97 (ALTO FP)

FLUXO LUMINOSO (lm): 32000

EFICIÊNCIA (lm/W): 160

DIMENSÕES (mm): 685x300x106

200.70.0074 GL421-LED-200-50-3C

TENSÃO (V): 100 - 277 (AUTOVOLT)

ÂNGULO DE ABERTURA (°): 70x150

VIDA ÚTIL (h): 54.000*

PESO (kg): 4,45

CAIXA

CAIXA - INDIVIDUAL



*VIDA ÚTIL ESTIMADA DO LED.

Fábrica / Showroom
Feira de Santana . Bahia
+55 75 2101.7272
glight@glight.com.br

C.D. / Showroom
Blumenau . Santa Catarina
+55 47 3325.4214
glight.sul@glight.com.br

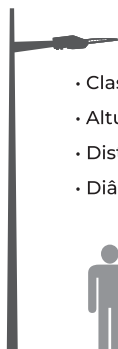
Showroom
Guarulhos . São Paulo
+55 11 2442.2900
glight.sp@glight.com.br

glight.com.br

   **glightbrasil**

G-light

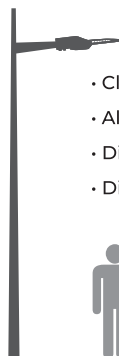
LUM. PÚBLICA GL421



- Classe de via recomendada: V4;
- Altura de instalação recomendada: 5 a 7m;
- Distância entre postes recomendada: 35 m.
- Diâmetro do braço: Ø48-54mm.



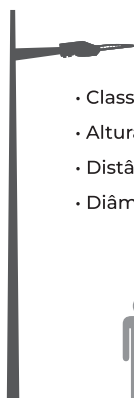
35W ~ 50W



- Classe de via recomendada: V4;
- Altura de instalação recomendada: 6 a 8m;
- Distância entre postes recomendada: 35m.
- Diâmetro do braço: Ø48-64mm.



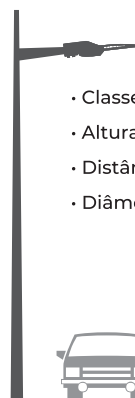
75W



- Classe de via recomendada: V3;
- Altura de instalação recomendada: 8 a 12m;
- Distância entre postes recomendada: 35m.
- Diâmetro do braço: Ø48-64mm.



100W ~ 150W



- Classe de via recomendada: V3;
- Altura de instalação recomendada: 12 a 14m;
- Distância entre postes recomendada: 40m.
- Diâmetro do braço: Ø52-66mm.



200W

Fábrica / Showroom
Feira de Santana . Bahia
+55 75 2101.7272
glight@glight.com.br

C.D. / Showroom
Blumenau . Santa Catarina
+55 47 3325.4214
glight.sul@glight.com.br

Showroom
Guarulhos . São Paulo
+55 11 2442.2900
glight.sp@glight.com.br

glight.com.br

   [glightbrasil](#)