



Certificação de toda a linha GL216 para **iluminação pública!**

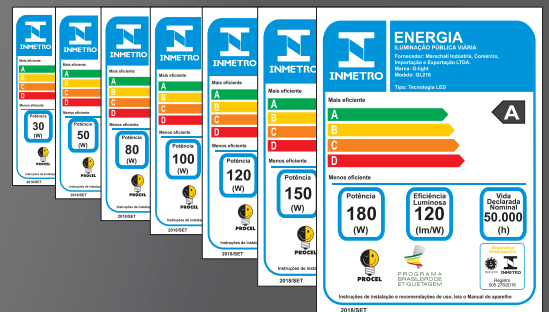
LUMINÁRIAS GL216 agora certificadas!

ILUMINAÇÃO PÚBLICA PROFISSIONAL COM QUALIDADE E CREDIBILIDADE

Com design moderno, alto nível de eficiência e qualidade, além da longa vida útil, a GL216 é ideal para instalação em estradas, pontes, viadutos, ciclovias, estacionamentos e demais ambientes ao ar livre, garantindo melhor distribuição de luz, mais econômica e baixo custo de manutenção.

A G-Light recebeu a certificação de toda as luminárias GL216 para iluminação pública, se tornando uma das poucas empresas no país a possuir tais certificados, atestando a qualidade e credibilidade de seus produtos em um mercado sério e exigente.

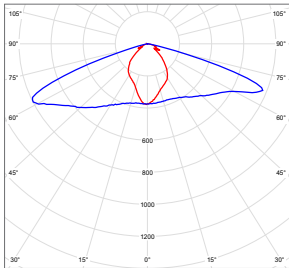
*A G-Light possui adaptador de inclinação para ângulos acima de 5°.
Veja mais sobre em "diferenciais competitivos"



- IK 09
- 30W a 180w
- 5000K
- AUTO VOLT
- IP66
- VIDA ÚTIL 50 MIL HORAS*

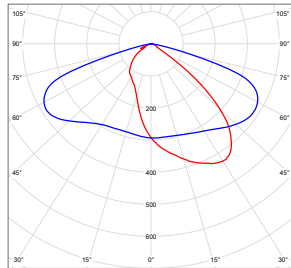
W
30

COD. SAPIENS: 200.65.0006
 REFERÊNCIA: GL216-LED-140-30-50-3C
 POTÊNCIA : 30W
 FAIXA DE TENSÃO NOMINAL: 100-240V
 TEMP. COR : 5000K
 FLUXO LUMINOSO : 3600lm
 EFICIÊNCIA LUMINOSA : 120 lm/W
 MEDIDAS : 359 • 161 • 78mm
 Ta: -5 à 50°C
 Angulo Abertura: 140°
 FIXAÇÃO Φ: 48mm
 PESO: 1,4kg
 FP: ≥0,97
 IRC: ≥70
 COD. BARRAS: 7899605529336



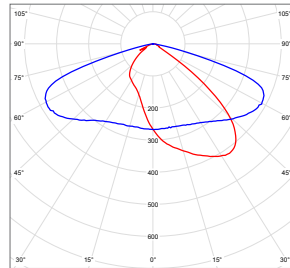
W
50

COD. SAPIENS: 200.65.0018
 REFERÊNCIA: GL216-LED-140-50-50-3C
 POTÊNCIA : 50W
 FAIXA DE TENSÃO NOMINAL: 100-240V
 TEMP. COR : 5000K
 FLUXO LUMINOSO : 6500lm
 EFICIÊNCIA LUMINOSA : 130 lm/W
 MEDIDAS : 484 • 209 • 96mm
 Ta: -5 à 50°C
 Angulo Abertura: 140°
 FIXAÇÃO Φ: 60mm
 PESO: 2,85kg
 FP: ≥0,97
 IRC: ≥70
 COD. BARRAS: 7899605527974



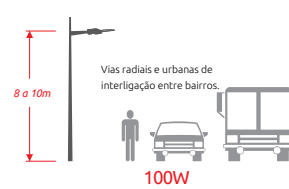
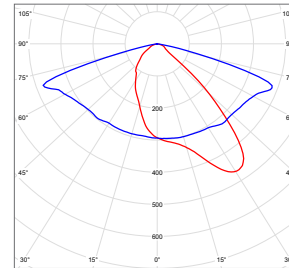
W
80

COD. SAPIENS: 200.65.0030
 REFERÊNCIA: GL216-LED-140-80-50-3C
 POTÊNCIA : 80W
 FAIXA DE TENSÃO NOMINAL: 100-240V
 TEMP. COR : 5000K
 FLUXO LUMINOSO : 10400lm
 EFICIÊNCIA LUMINOSA : 130 lm/W
 MEDIDAS : 484 • 209 • 96mm
 Ta: -5 à 50°C
 Angulo Abertura: 140°
 FIXAÇÃO Φ: 60mm
 PESO: 2,85kg
 FP: ≥0,97
 IRC: ≥70
 COD. BARRAS: 7899605527981



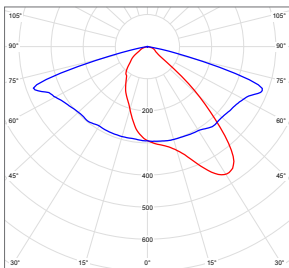
W
100

COD. SAPIENS: 200.65.0036
 REFERÊNCIA: GL216-LED-140-100-50-3C
 POTÊNCIA : 100W
 FAIXA DE TENSÃO NOMINAL: 100-240V
 TEMP. COR : 5000K
 FLUXO LUMINOSO : 12000lm
 EFICIÊNCIA LUMINOSA : 120 lm/W
 MEDIDAS : 484 • 209 • 96mm
 Ta: -5 à 50°C
 Angulo Abertura: 140°
 FIXAÇÃO Φ: 60mm
 PESO: 4,10kg
 FP: ≥0,97
 IRC: ≥70
 COD. BARRAS: 7899605534354



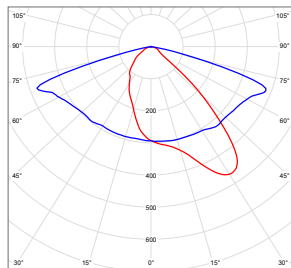
W
120

COD. SAPIENS: 200.65.0042
 REFERÊNCIA: GL216-LED-140-120-50-3C
 POTÊNCIA : 120W
 FAIXA DE TENSÃO NOMINAL: 100-240V
 TEMP. COR : 5000K
 FLUXO LUMINOSO : 15600lm
 EFICIÊNCIA LUMINOSA : 130 lm/W
 MEDIDAS : 520 • 238 • 106mm
 Ta: -5 à 50°C
 Angulo Abertura: 140°
 FIXAÇÃO Φ: 60mm
 PESO: 4,10kg
 FP: ≥0,97
 IRC: ≥70
 COD. BARRAS: 7899605529343



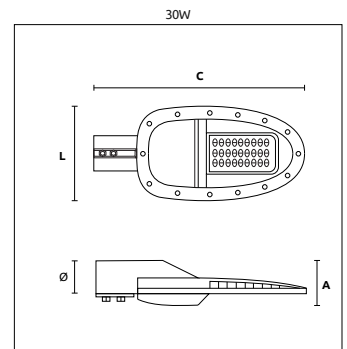
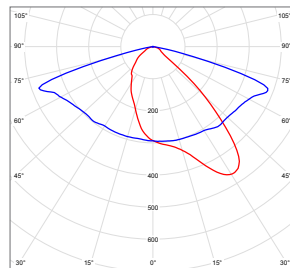
W
150

COD. SAPIENS: 200.65.0054
 REFERÊNCIA: GL216-LED-140-150-50-3C
 POTÊNCIA : 150W
 FAIXA DE TENSÃO NOMINAL: 100-240V
 TEMP. COR : 5000K
 FLUXO LUMINOSO : 19500lm
 EFICIÊNCIA LUMINOSA : 130 lm/W
 MEDIDAS : 520 • 238 • 106mm
 Ta: -5 à 50°C
 Angulo Abertura: 140°
 FIXAÇÃO Φ: 60mm
 PESO: 4,10kg
 FP: ≥0,97
 IRC: ≥70
 COD. BARRAS: 7899605529350



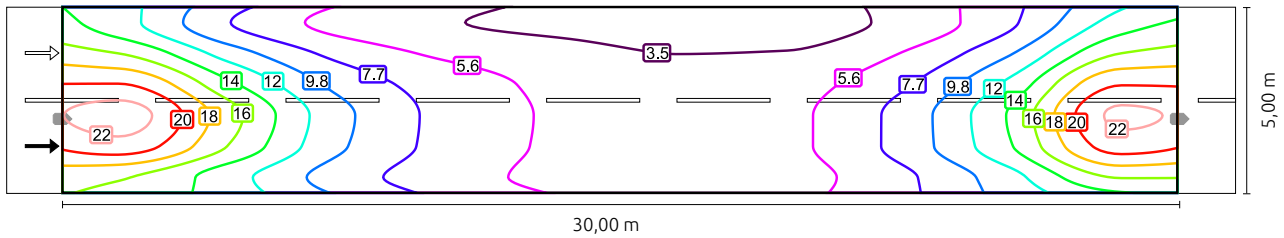
W
180

COD. SAPIENS: 200.65.0066
 REFERÊNCIA: GL216-LED-140-180-50-2C
 POTÊNCIA : 180W
 FAIXA DE TENSÃO NOMINAL: 200-240V
 TEMP. COR : 5000K
 FLUXO LUMINOSO : 21600lm
 EFICIÊNCIA LUMINOSA : 120 lm/W
 MEDIDAS : 520 • 238 • 106mm
 Ta: -5 à 50°C
 Angulo Abertura: 140°
 FIXAÇÃO Φ: 60mm
 PESO: 4,10kg
 FP: ≥0,97
 IRC: ≥70
 COD. BARRAS: 7899605534477



Ø48mm • 30W
 Ø60mm • 50-180W

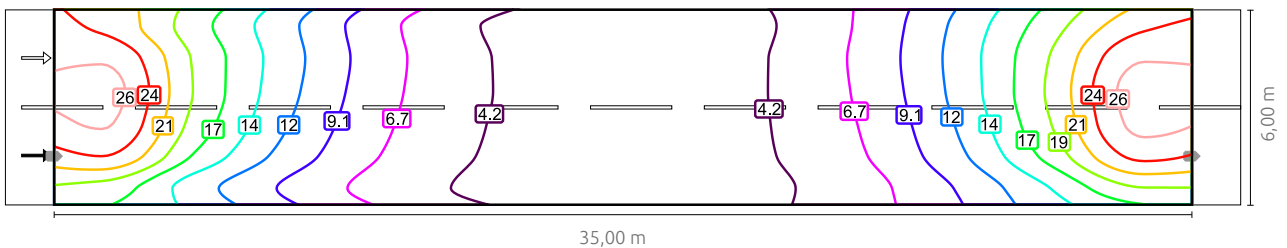
Potência luminosa horizontal - 30W



- Iluminância horizontal média fornecida: **10 lx**
- Iluminância horizontal média recomendada na NBR 5101:2012
- **Vias de Trânsito Locais** - Volume de tráfego leve: 5 lx - Volume de tráfego médio: 10 lx
- **Vias de Trânsito Coletoras** - Volume de tráfego leve: 10 lx

Altura de Poste: 6 m
Largura da Via: 5 m
Distância entre Postes: 30 a 35m

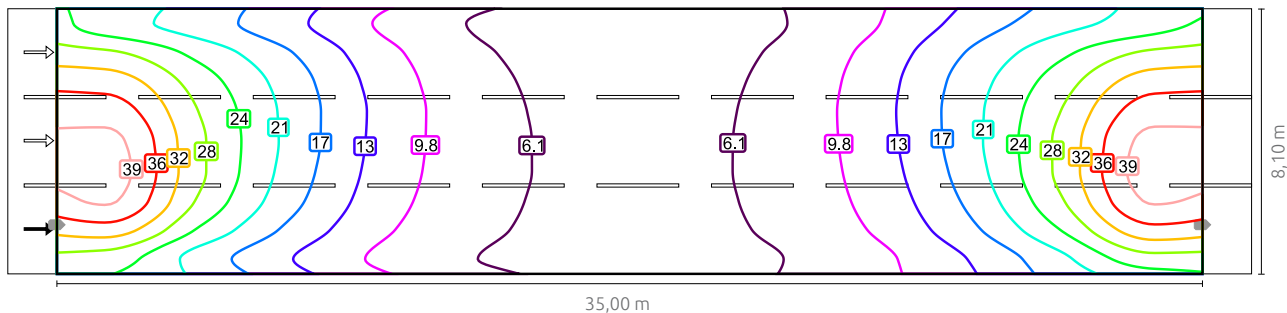
Potência luminosa horizontal - 50W



- Iluminância horizontal média fornecida: **11,2 lx**
- Iluminância horizontal média recomendada na NBR 5101:2012
- **Vias de Trânsito Locais** - Volume de tráfego leve: 5 lx - Volume de tráfego médio: 10 lx
- **Vias de Trânsito Coletoras** - Volume de tráfego leve: 10 lx

Altura de Poste: 6 m
Largura da Via: 6 m
Distância entre Postes: 35 m

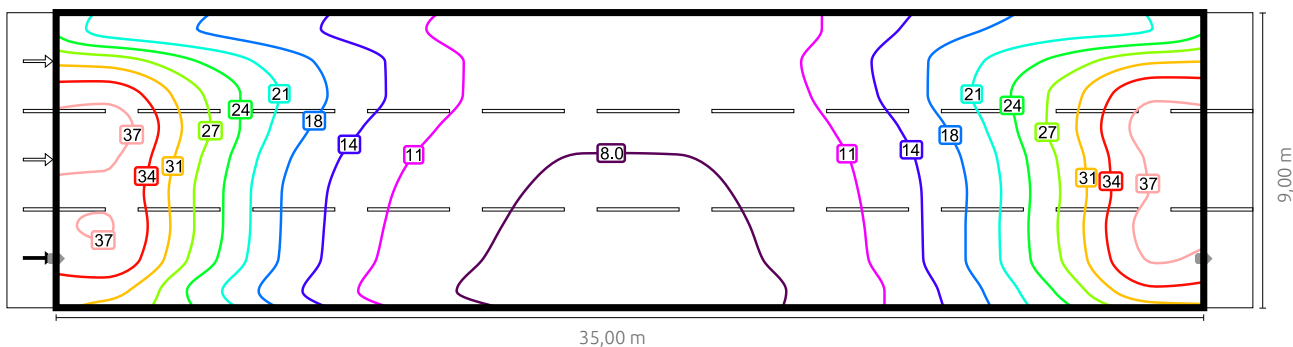
Potência luminosa horizontal - 80W



- Iluminância horizontal média fornecida: **16,4 lx**
- Iluminância horizontal média recomendada na NBR 5101:2012
- **Vias de Trânsito Locais** - Volume de tráfego leve: 5 lx - Volume de tráfego médio: 10 lx
- **Vias de Trânsito Coletoras** - Volume de tráfego leve: 10 lx - Volume de tráfego médio: 15lx

Altura de Poste: 7 m
Largura da Via: 8,10 m
Distância entre Postes: 35 m

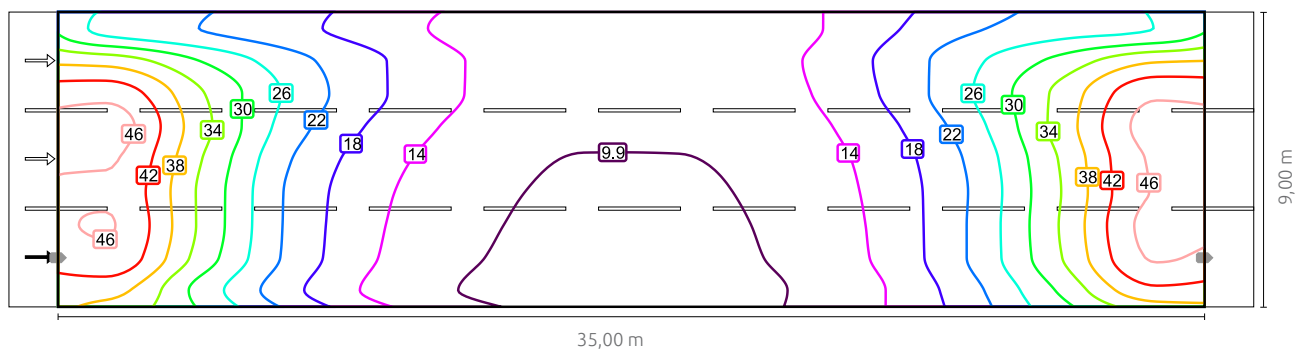
Potência luminosa horizontal - 100W



- Iluminância horizontal média fornecida: **17,8 lx**
- Iluminância horizontal média recomendada na NBR 5101:2012
- **Vias de Trânsito Locais** - Volume de tráfego leve: 5 lx - Volume de tráfego médio: 10 lx
- **Vias de Trânsito Coletoras** - Volume de tráfego leve: 10 lx - Volume de tráfego médio: 15lx

Altura de Poste: 8 m
Largura da Via: 9 m
Distância entre Postes: 35 m

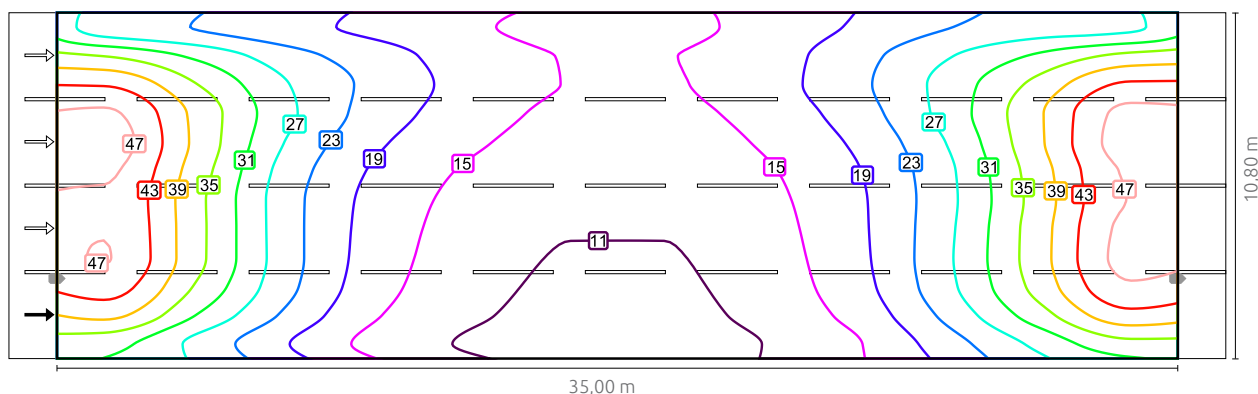
Potência luminosa horizontal - 120W



Iluminância horizontal média fornecida: **22,2 lx**
 Iluminância horizontal média recomendada na NBR 5101:2012
Vias de Trânsito Locais - Volume de tráfego médio: **10 lx**
Vias de Trânsito Coletoras - Volume de tráfego Intenso: **20 lx**
Vias de Trânsito Arteriais - Volume de tráfego médio: **20 lx**
Vias de Trânsito Rápido - Volume de tráfego médio: **20 lx**

Altura de Poste: 8 m
Largura da Via: 9 m
Distância entre Postes: 35 m

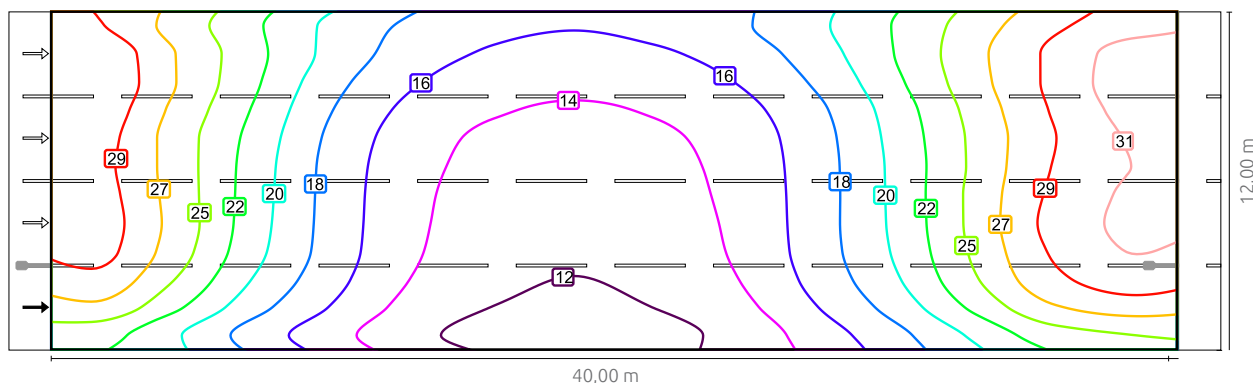
Potência luminosa horizontal - 150W



Iluminância horizontal média fornecida: **24,3 lx**
 Iluminância horizontal média recomendada na NBR 5101:2012
Vias de Trânsito Locais - Volume de tráfego médio: **10 lx**
Vias de Trânsito Coletoras - Volume de tráfego Intenso: **20 lx**
Vias de Trânsito Arteriais - Volume de tráfego médio: **20 lx**
Vias de Trânsito Rápido - Volume de tráfego médio: **20 lx**

Altura de Poste: 9 m
Largura da Via: 10,80 m
Distância entre Postes: 35 m

Potência luminosa horizontal - 180W



Iluminância horizontal média fornecida: **23,5 lx**
 Iluminância horizontal média recomendada na NBR 5101:2012
Vias de Trânsito Locais - Volume de tráfego médio: **10 lx**
Vias de Trânsito Coletoras - Volume de tráfego Intenso: **20 lx**
Vias de Trânsito Arteriais - Volume de tráfego médio: **20 lx**
Vias de Trânsito Rápido - Volume de tráfego médio: **20 lx**

Altura de Poste: 12 m
Largura da Via: 12 m
Distância entre Postes: 40 m

DIFERENCIAIS COMPETITIVOS**• FÁCIL INSTALAÇÃO = MENOR CUSTO DE MANUTENÇÃO**

As luminárias públicas LED proporcionam facilidade na manutenção e fornecem ótimo desempenho e versatilidade para instalação em rodovias, avenidas, ruas ou praças. Possuem design moderno e arrojado com alta resistência mecânica, instalação simples e segura com excelente acabamento.

• MELHOR DISTRIBUIÇÃO DA LUZ = REDUÇÃO NO NÚMERO DE POSTES

O conjunto de LEDs e lentes profissionais, proporcionam alta uniformidade luminosa e excelente distribuição da luz, proporcionando uma redução no número de postes necessários para iluminar uma via.

• ALUMÍNIO INJETADO = MELHOR DISSIPAÇÃO DO CALOR = MAIOR DURABILIDADE

Corpo fabricado em alumínio injetado de alta resistência mecânica, assegura maior durabilidade, otimizando a dissipação do calor e aumentando a vida útil do LED, mantendo a temperatura de operação adequada.

• CERTIFICAÇÃO ENCE = GARANTIA DE QUALIDADE E CREDIBILIDADE

As luminárias GL216 receberam certificações ENCE de toda a linha pública LED, representando uma grande conquista em um mercado que exige qualidade e credibilidade!

• SOB ENCOMENDA = ADAPTADOR PARA ÂNGULO

As luminárias GL216 podem ser ajustadas em até 5° através dos próprios parafusos de fixação. Para ajustes maiores que 5°, a G-Light pode fornecer - sob encomenda - um adaptador de inclinação.

