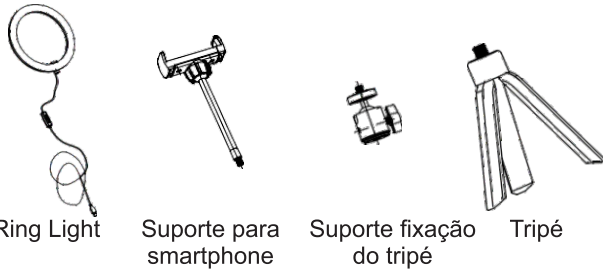


LUMINÁRIA RING LIGHT 10"

MANUAL DE INSTRUÇÕES

G-light®

1 COMPONENTES DO RING FILL LIGHT



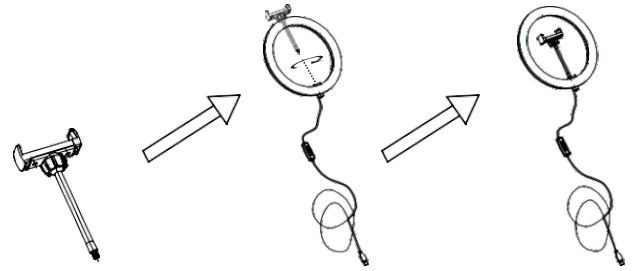
Ring Light

Suporte para smartphone

Suporte fixação do tripé

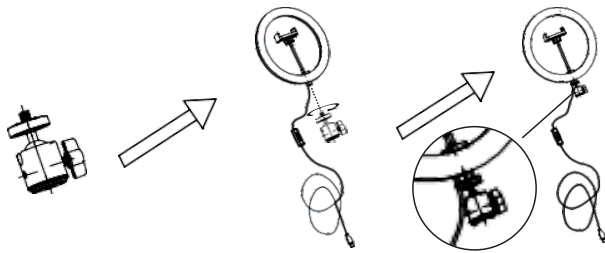
Tripé

2 FIXAÇÃO DO SUPORTE PARA SMARTPHONE



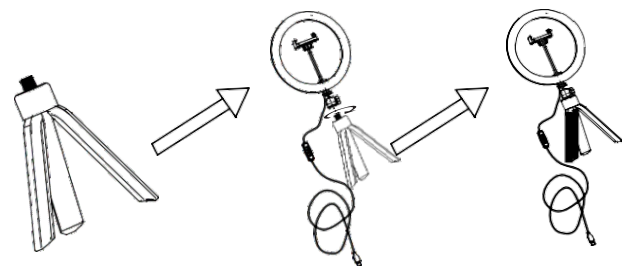
Fixe o suporte para smartphone na parte interna do ring light rosqueando até o final;

3 FIXAÇÃO DO SUPORTE DO TRIPÉ



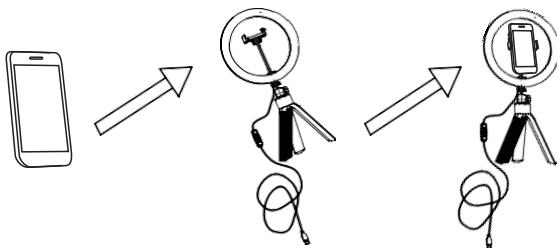
Fixe o suporte de tripé na parte externa do ring light rosqueando até o final.

4 FIXAÇÃO DO TRIPÉ



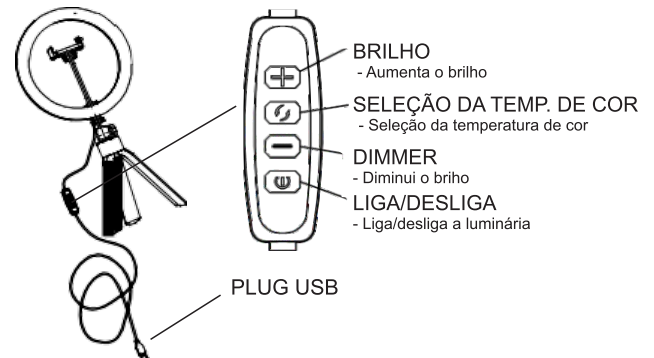
Fixe o tripé no suporte de tripé rosqueando até o final.

5 FIXAÇÃO DO SMARTPHONE



Fixe o smartphone no suporte, para isto puxe a lateral do suporte com abertura suficiente para encaixar o aparelho; ao soltar a lateral o mesmo irá fixar o smartphone.

6 CONTROLE DE FUNÇÕES



BRILHO
- Aumenta o brilho

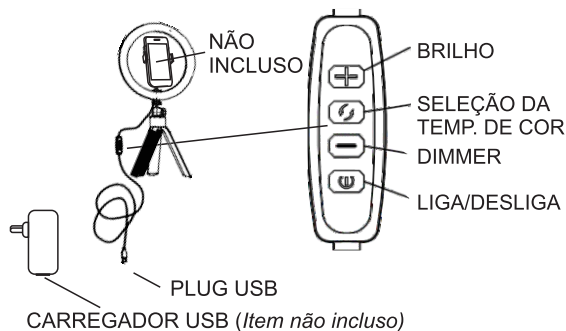
SELEÇÃO DA TEMP. DE COR
- Seleção da temperatura de cor

DIMMER
- Diminui o brilho

LIGA/DESLIGA
- Liga/desliga a luminária

PLUG USB

7 OPERAÇÃO



CARREGADOR USB (Item não incluso)

- Instale a luminária em um local estável;
- Encaixe o smartphone no suporte - **Obs.: item de uso opcional**;
- Conecte o plug USB do *Ring Light* em equipamentos com saída USB compatível, tais como: fonte de alimentação, driver, carregador de celular com saída 5V/2A (*itens não inclusos*);
- Pressione a tecla **LIGA/DESLIGA** para ligar ou desligar a luminária;
- Pressione a tecla **SELETOR DE TEMP. COR** para alternar entre as temperatura de cor: quente (3000K), morna (4200K), fria (6500K);
- Pressione a tecla **BRILHO** para aumentar o nível de luminosidade do *Ring Light*;
- Pressione a tecla **DIMMER** para diminuir a intensidade luminosa do *Ring Light*.

Utilização e Manutenção:



- Esta luminária não deve ser ligado diretamente a rede elétrica, necessita de um conversor, fonte, driver, carregador de celular com tomada USB 5V/2A. para se obter a máxima potência
- Deve ser instalada em um local estável para evitar acidentes;
- Mantenha esta luminária fora do alcance de crianças;
- O produto deve ser instalado em local protegido do calor e da umidade (sol, chuva, etc.).
- O produto deve ser limpo com pano macio.